
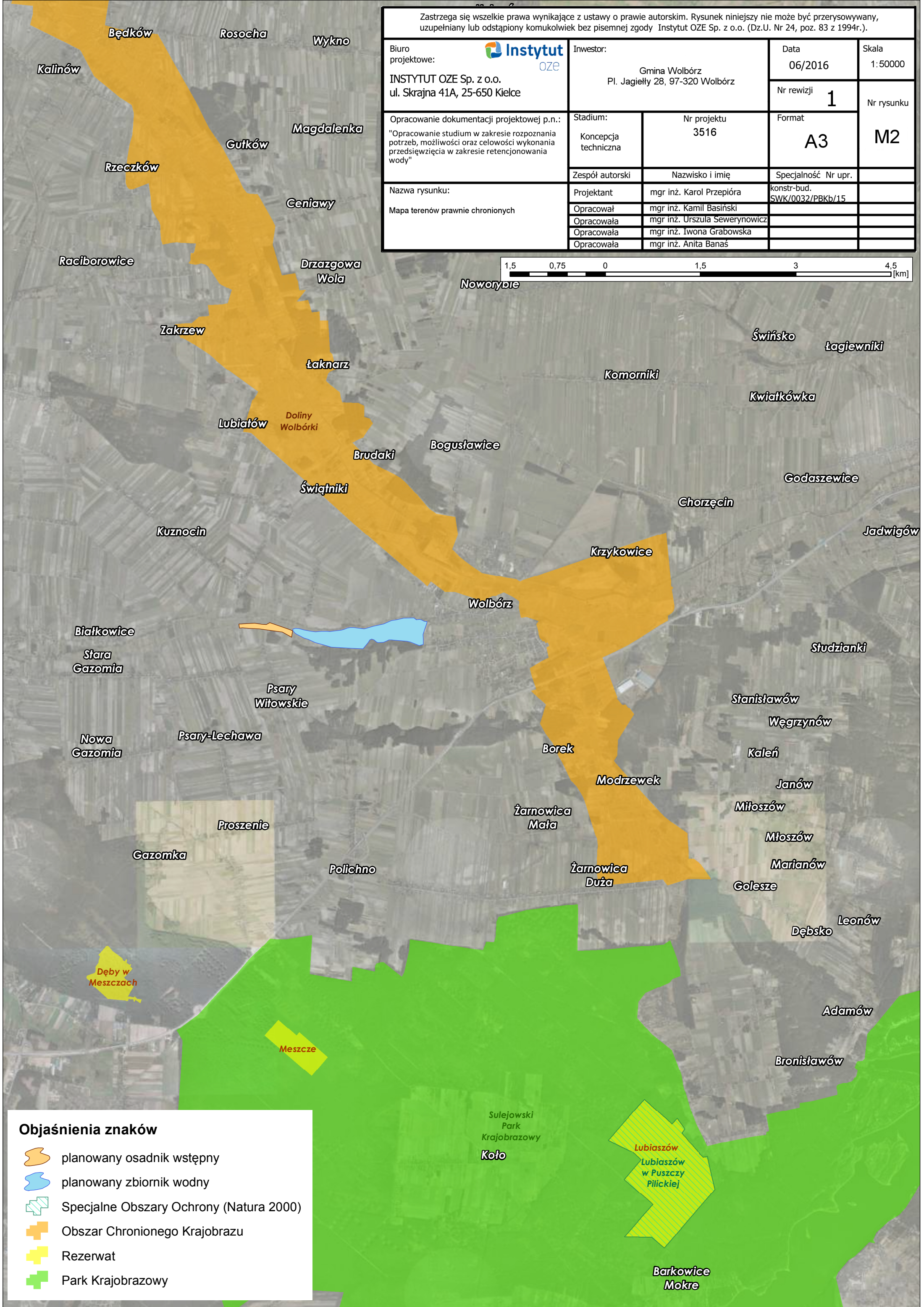
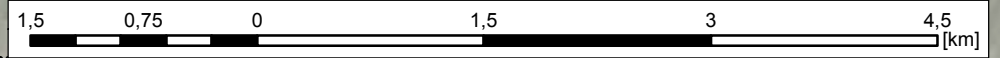








Zastrzega się wszelkie prawa wynikające z ustawy o prawie autorskim. Rysunek niniejszy nie może być przerysowywany, uzupełniany lub odstąpiony komukolwiek bez pisemnej zgody Instytut OZE Sp. z o.o. (Dz.U. Nr 24, poz. 83 z 1994r.).

Biuro projektowe:  INSTYTUT OZE Sp. z o.o. ul. Skrajna 41A, 25-650 Kielce	Inwestor: Gmina Wolbórz Pl. Jagiełły 28, 97-320 Wolbórz	Data 06/2016	Skala 1:50000
		Nr rewizji 1	Nr rysunku M2
Opracowanie dokumentacji projektowej p.n.: "Opracowanie studium w zakresie rozpoznania potrzeb, możliwości oraz celowości wykonania przedsięwzięcia w zakresie retencjonowania wody"	Stadium: Koncepcja techniczna	Nr projektu 3516	Format A3
	Zespół autorski	Nazwisko i imię	Specjalność Nr upr.
Nazwa rysunku: Mapa terenów prawnie chronionych	Projektant mgr inż. Karol Przepióra	konstr.-bud. SWK/0032/PBKb/15	
	Opracował mgr inż. Kamil Basiński		
	Opracowała mgr inż. Urszula Sewerynowicz		
	Opracowała mgr inż. Iwona Grabowska		
	Opracowała mgr inż. Anita Banaś		



Objaśnienia znaków

-  planowany osadnik wstępny
-  planowany zbiornik wodny
-  Specjalne Obszary Ochrony (Natura 2000)
-  Obszar Chronionego Krajobrazu
-  Rezerwat
-  Park Krajobrazowy