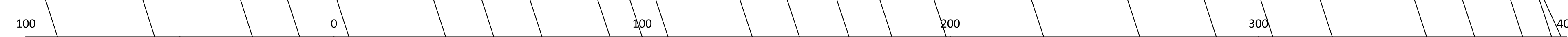


MIJSCOWY PLAN ZAGOSPODAROWANIA PRZESTRZENNEGO DLA TERENÓW OBEJMUJĄCYCH FRAGMENTY OBRĘBU GEODEZYJNEGO PSARY W MIEJSCOWOŚCIACH PSARY STARE, PSARY WITOWSKIE, PSARY LECHAWA, GM. WOLBÓRZ - załącznik nr 1

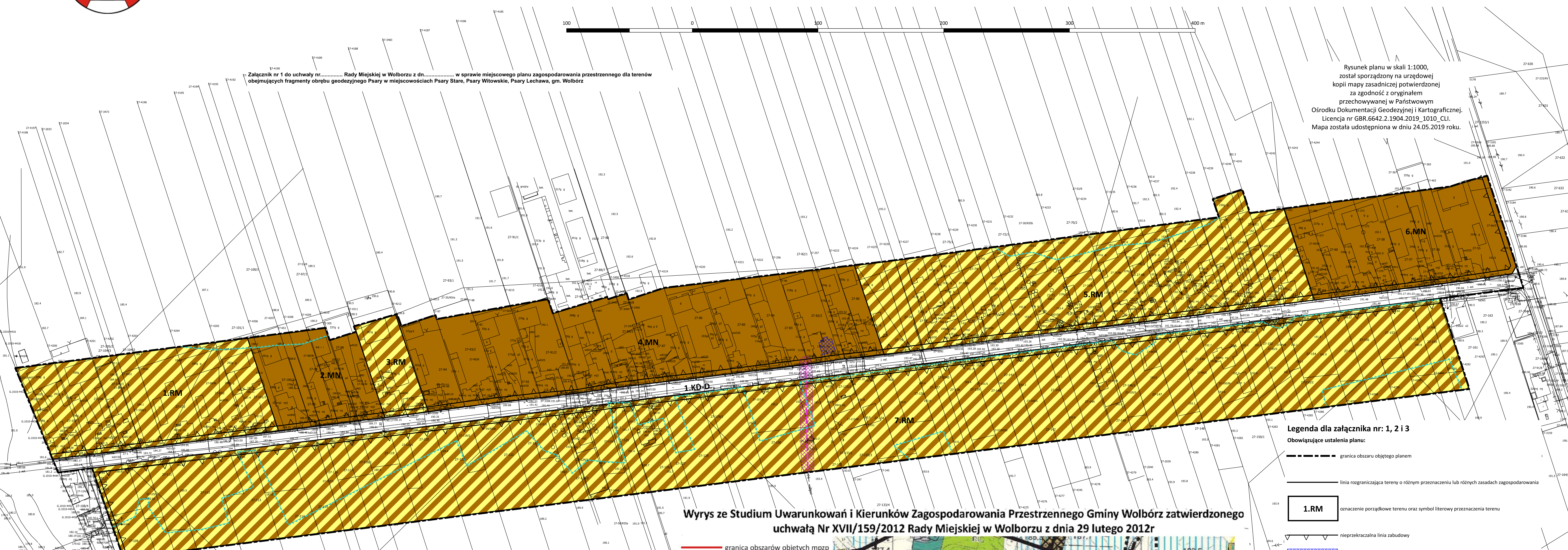


skala 1:1 000

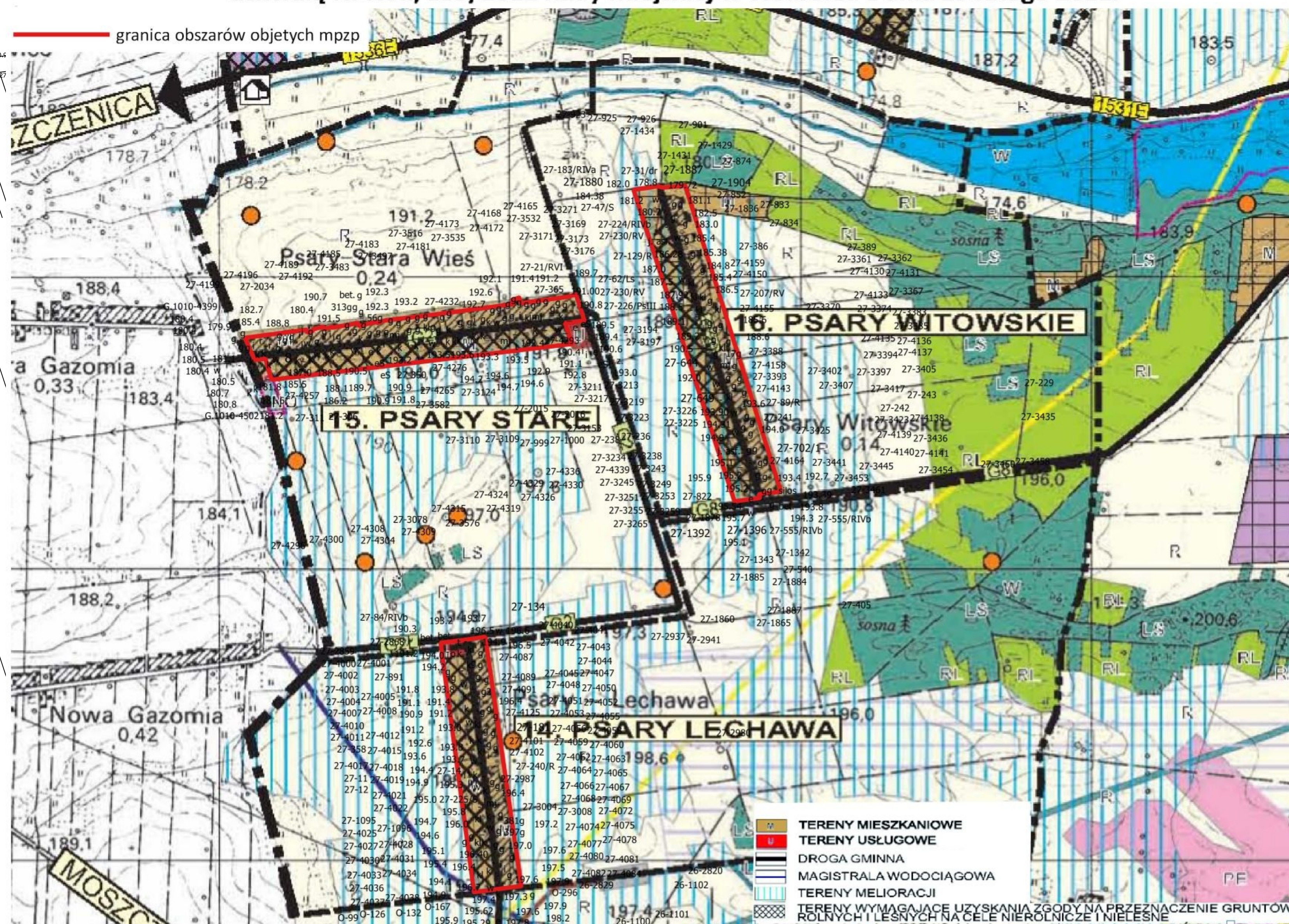


Załącznik nr 1 do uchwały nr..... Rady Miejskiej w Wolborzu z dn..... w sprawie miejscowego planu zagospodarowania przestrzennego dla terenów obejmujących fragmenty obrębu geodezyjnego Psary w miejscowościach Psary Stare, Psary Witowskie, Psary Lechawa, gm. Wolbórz

Rysunek planu w skali 1:1000, został sporządzony na urzędowej kopii mapy zasadniczej potwierdzonej za zgodność z oryginałem przechowywanej w Państwowym Ośrodku Dokumentacji Geodezyjnej i Kartograficznej. Licencja nr GBR.6642.2.1904.2019_1010_CLI. Mapa została udostępniona w dniu 24.05.2019 roku.



Wyrus ze Studium Uwarunkowań i Kierunków Zagospodarowania Przestrzennego Gminy Wolbórz zatwierdzonego uchwałą Nr XVII/159/2012 Rady Miejskiej w Wolborzu z dnia 29 lutego 2012r



Legenda dla załącznika nr: 1, 2 i 3

Obowiązujące ustalenia planu:

- granica obszaru objętego planem
- linia rozgraniczająca tereny o różnym przeznaczeniu lub różnych zasadach zagospodarowania
- 1.RM** oznaczenie porządkowe terenu oraz symbol literowy przeznaczenia terenu
- nieprzekraczalna linia zabudowy
- obiekt zabytkowy ujęty w gminnej ewidencji zabytków
- strefa ochrony archeologicznej
- strefa ochronna oddziaływania linii elektroenergetycznej średniego napięcia 15 kV
- strefa ochronna magistrali wodociągowej
- 5 wymiar w metrach
- Przeznaczenie terenów:**
 - MN** teren zabudowy mieszkaniowej jednorodzinnej
 - RM** teren zabudowy zagrodowej w gospodarstwach rolnych, hodowlanych i ogrodniczych
 - U** teren zabudowy usługowej
 - IK** tereny obiektów i urządzeń infrastruktury technicznej z zakresu kanalizacji
 - KD-D** teren drogi publicznej klasy dojazdowej
- Elementy informacyjne:**
 - granica stanowiska archeologicznego AZP 72-54/52
 - linia elektroenergetyczna średniego napięcia 15 kV
 - magistrala wodociągowa
 - granice terenów zmeliorowanych

Sporządził	Burmistrz Gminy Wolbórz
Wykonawca	Biuro Badań Geologicznych i Ochrony Środowiska „EKOPROJEKT”, ul.Łagowska 3/66, 01-464 Warszawa
Tytuł planu	Miejscowy plan zagospodarowania przestrzennego dla terenów obejmujących fragmenty obrębu geodezyjnego Psary w miejscowościach Psary Stare, Psary Witowskie, Psary Lechawa, gm. Wolbórz - załącznik nr 1
Zespół projektowy	mgr inż.arch.Robert Kuźmick - główny projektant mgr Wojciech Zaczekiewicz - opracowanie graficzne
Skala	1:1 000
	2022 r.