

GEZ

KARTA ADRESOWA ZABYTKU NIERUCHOMEGO

3. Miejscowość

1. Nazwa

Ślad osadniczy

2. Czas powstania

Nowożytność (12 fr. ceramiki)

Lubiatów

8. Fotografia z opisem wskazującym orientację albo mapa z zaznaczonym stanowiskiem archeologicznym

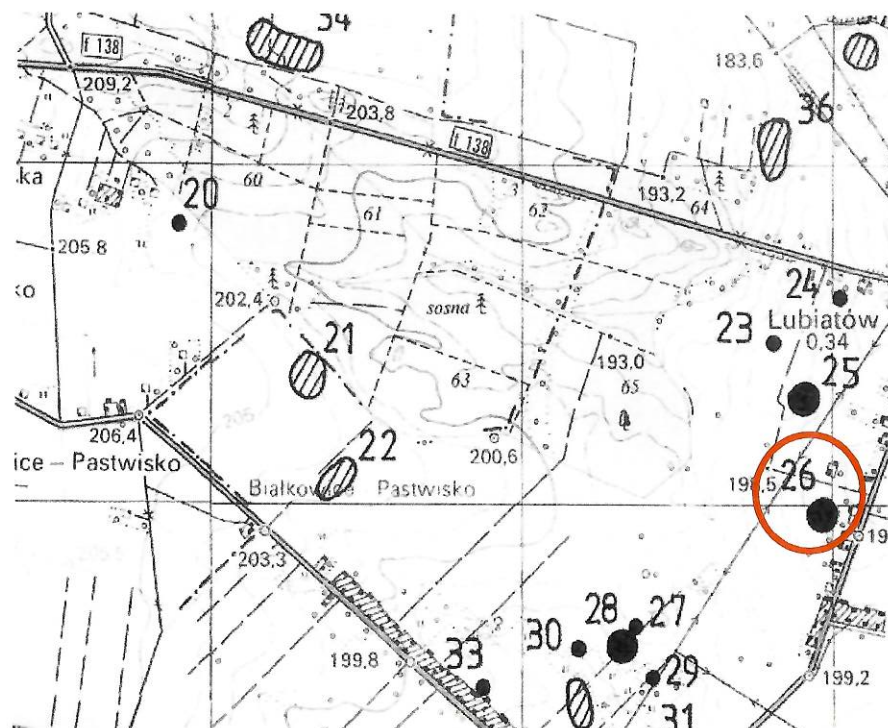
4. Adres

AZP 71 - 54

Nr stanowiska na obszarze 26

Nr stanowiska miejscowości 7

SKALA 1:25 000



5. Przynależność administracyjna

województwo łódzkie

powiat piotrkowski

gmina Wolbórz

6. Formy ochrony

Ewidencja Zabytków

WUOZ w Łodzi

Delegatura w Piotrkowie
Trybunalskim

7. Opracowanie karty (autor, data i podpis)

Urząd Gminy Wolbórz
Grudzień 2017

GEZ

KARTA ADRESOWA ZABYTKU NIERUCHOMEGO

3. Miejscowość

Lubiaszów

1. Nazwa

Osada (kultura trzcinińska ?)

2. Czas powstania

II okres epoki brązu (ceramika)

8. Fotografia z opisem wskazującym orientację albo mapa z zaznaczonym stanowiskiem archeologicznym

SKALA 1:25 000



4. Adres

AZP 73 - 56

Nr stanowiska na obszarze 8

Nr stanowiska miejscowości 2

5. Przynależność administracyjna

województwo łódzkie

powiat piotrkowski

gmina Wolbórz

6. Formy ochrony

Ewidencja Zabytków

WUOZ w Łodzi

Delegatura w Piotrkowie
Trybunalskim

7. Opracowanie karty (autor, data i podpis)

Urząd Gminy Wolbórz
Grudzień 2017

GEZ

KARTA ADRESOWA ZABYTKU NIERUCHOMEGO

3. Miejscowość

Lubiaszów

1. Nazwa

Osada (kultura trzciniecka - łużycka?)

2. Czas powstania

Okres epoki brązu (ceramika)

8. Fotografia z opisem wskazującym orientację albo mapa z zaznaczonym stanowiskiem archeologicznym

SKALA 1:25 000



4. Adres

AZP 73 - 56

Nr stanowiska na obszarze 9

Nr stanowiska miejscowości 3

5. Przynależność administracyjna

województwo łódzkie

powiat piotrkowski

gmina Wolbórz

6. Formy ochrony

Ewidencja Zabytków

WUOZ w Łodzi

Delegatura w Piotrkowie
Trybunalskim

7. Opracowanie karty (autor, data i podpis)
Urząd Gminy Wolbórz
Grudzień 2017

GEZ

KARTA ADRESOWA ZABYTKU NIERUCHOMEGO

3. Miejscowość

Lubiaszów

1. Nazwa
Osada (kultura trzciniicka)

2. Czas powstania
II okres epoki brązu (ceramika, krzemień)

8. Fotografia z opisem wskazującym orientację albo mapa z zaznaczonym stanowiskiem archeologicznym

SKALA 1:25 000



4. Adres

AZP 73 - 56

Nr stanowiska na obszarze 10

Nr stanowiska miejscowości 4

5. Przynależność administracyjna

województwo łódzkie

powiat piotrkowski

gmina Wolbórz

6. Formy ochrony

Ewidencja Zabytków

WUOZ w Łodzi

Delegatura w Piotrkowie
Trybunalskim

7. Opracowanie karty (autor, data i podpis)
Urząd Gminy Wolbórz
Grudzień 2017

GEZ

KARTA ADRESOWA ZABYTKU NIERUCHOMEGO

3. Miejscowość

1. Nazwa

Ślad osadniczy
Ślad osadniczy
Ślad osadniczy (kultura przeworska)

2. Czas powstania

Nowożytność (3fr. ceramiki)
Wczesne śred./Późne średniowiecze (1 ceramika)
Okres rzymski (5fr. ceramiki, krzemień)

Młynary

8. Fotografia z opisem wskazującym orientację albo mapa z zaznaczonym stanowiskiem archeologicznym

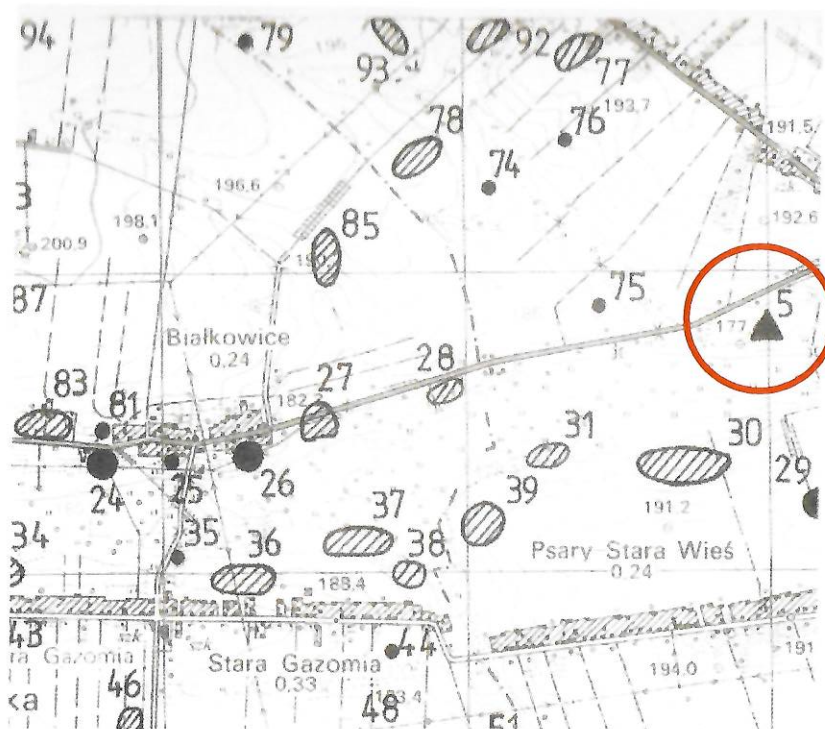
4. Adres

AZP 72 - 54

Nr stanowiska na obszarze 5

Nr stanowiska miejscowości 3

SKALA 1:25 000



5. Przynależność administracyjna

województwo łódzkie

powiat piotrkowski

gmina Wolbórz

6. Formy ochrony

Ewidencja Zabytków

WUOZ w Łodzi

Delegatura w Piotrkowie
Trybunalskim

7. Opracowanie karty (autor, data i podpis)

Urząd Gminy Wolbórz

Grudzień 2017

GEZ

KARTA ADRESOWA ZABYTKU NIERUCHOMEGO

3. Miejscowość

1. Nazwa

Cmentarz ?

2. Czas powstania

Wczesne średniowiecze
(2 żużel, 1 topór, 1 miecz, kość ludzka)

Młynary

8. Fotografia z opisem wskazującym orientację albo mapa z zaznaczonym stanowiskiem archeologicznym

4. Adres

S K A L A 1:25 000

AZP 72 - 55

Nr stanowiska na obszarze 56

Nr stanowiska miejscowości 1



5. Przynależność administracyjna

województwo łódzkie

powiat piotrkowski

gmina Wolbórz

6. Formy ochrony

Ewidencja Zabytków

WUOZ w Łodzi

Delegatura w Piotrkowie
Trybunalskim

7. Opracowanie karty (autor, data i podpis)

Urząd Gminy Wolbórz

Grudzień 2017

GEZ

KARTA ADRESOWA ZABYTKU NIERUCHOMEGO

3. Miejscowość

1. Nazwa

Skarb

2. Czas powstania

Późne średniowiecze (48 monet)

Młynary

8. Fotografia z opisem wskazującym orientację albo mapa z zaznaczonym stanowiskiem archeologicznym

SKALA 1:25 000



4. Adres

AZP 72 - 55

Nr stanowiska na obszarze 57

Nr stanowiska miejscowości 2

5. Przynależność administracyjna

województwo łódzkie

powiat piotrkowski

gmina Wolbórz

6. Formy ochrony

Ewidencja Zabytków

WUOZ w Łodzi

Delegatura w Piotrkowie
Trybunalskim

7. Opracowanie karty (autor, data i podpis)

Urząd Gminy Wolbórz
Grudzień 2017

GEZ

KARTA ADRESOWA ZABYTKU NIERUCHOMEGO

3. Miejscowość

1. Nazwa

Osada

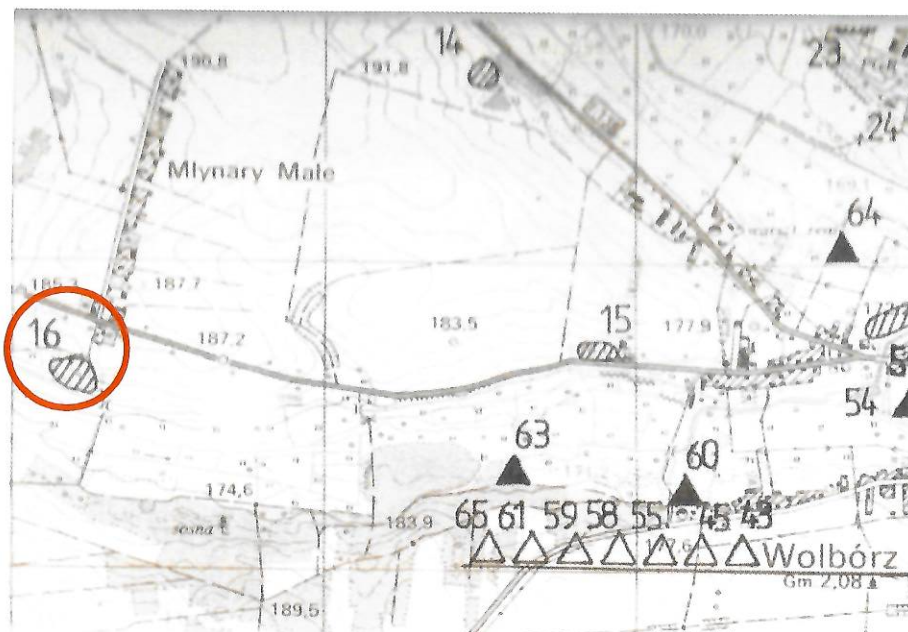
2. Czas powstania

Późne średniowiecze (19fr. ceramiki)

Młynary Małe

8. Fotografia z opisem wskazującym orientację albo mapa z zaznaczonym stanowiskiem archeologicznym

SKALA 1:25 000



4. Adres

AZP 72 - 55

Nr stanowiska na obszarze 16

Nr stanowiska miejscowości 1

5. Przynależność administracyjna

województwo łódzkie

powiat piotrkowski

gmina Wolbórz

6. Formy ochrony

Ewidencja Zabytków

WUOZ w Łodzi

Delegatura w Piotrkowie
Trybunalskim

7. Opracowanie karty (autor, data i podpis)

Urząd Gminy Wolbórz
Grudzień 2017

GEZ

KARTA ADRESOWA ZABYTKU NIERUCHOMEGO

3. Miejscowość

1. Nazwa

Punkt osadniczy

2. Czas powstania

Późne średniowiecze (4fr. ceramika)

Młoszów

8. Fotografia z opisem wskazującym orientację albo mapa z zaznaczonym stanowiskiem archeologicznym

SKALA 1:25 000



4. Adres

AZP 72 - 56

Nr stanowiska na obszarze 22

Nr stanowiska miejscowości 1

5. Przynależność administracyjna

województwo łódzkie

powiat piotrkowski

gmina Wolbórz

6. Formy ochrony

Ewidencja Zabytków

WUOZ w Łodzi

Delegatura w Piotrkowie
Trybunalskim

7. Opracowanie karty (autor, data i podpis)

Urząd Gminy Wolbórz

Grudzień 2017

GEZ

KARTA ADRESOWA ZABYTKU NIERUCHOMEGO

3. Miejscowość

1. Nazwa

Osada

(kultura przeworska)

2. Czas powstania

Okres rzymski

(9fr. ceramiki)

Modrzewek

8. Fotografia z opisem wskazującym orientację albo mapa z zaznaczonym stanowiskiem archeologicznym

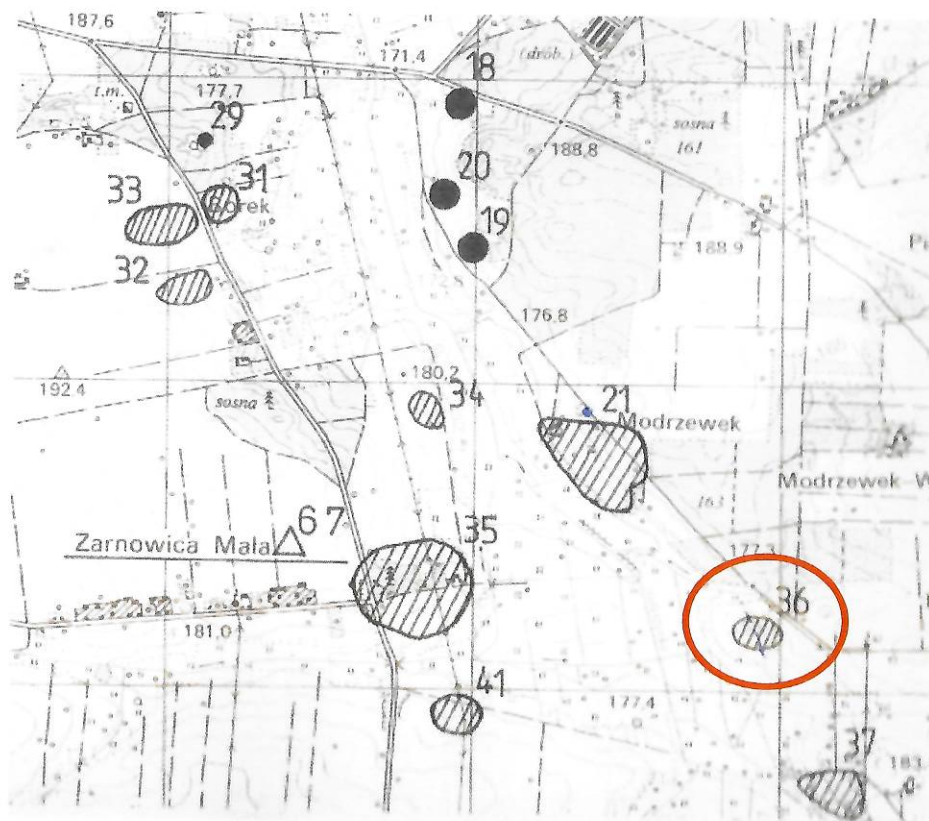
4. Adres

AZP 72 - 55

Nr stanowiska na obszarze 36

Nr stanowiska miejscowości 2

SKALA 1:25 000



5. Przynależność administracyjna

województwo łódzkie

powiat piotrkowski

gmina Wolbórz

6. Formy ochrony

Ewidencja Zabytków

WUOZ w Łodzi

Delegatura w Piotrkowie
Trybunalskim

7. Opracowanie karty (autor, data i podpis)

Urząd Gminy Wolbórz

Grudzień 2017

GEZ

KARTA ADRESOWA ZABYTKU NIERUCHOMEGO

3. Miejscowość

Modrzewek

1. Nazwa

Osada
Osada
Osada

2. Czas powstania

Nowożytność (10fr. ceramiki)
III okres Wczesnego średniowiecza (7 ceramiki)
Późne średniowiecze (10 ceramiki)

8. Fotografia z opisem wskazującym orientację albo mapa z zaznaczonym stanowiskiem archeologicznym

4. Adres

AZP 72 - 55

Nr stanowiska na obszarze 37

Nr stanowiska miejscowości 3

5. Przynależność administracyjna

województwo łódzkie

powiat piotrkowski

gmina Wolbórz

6. Formy ochrony

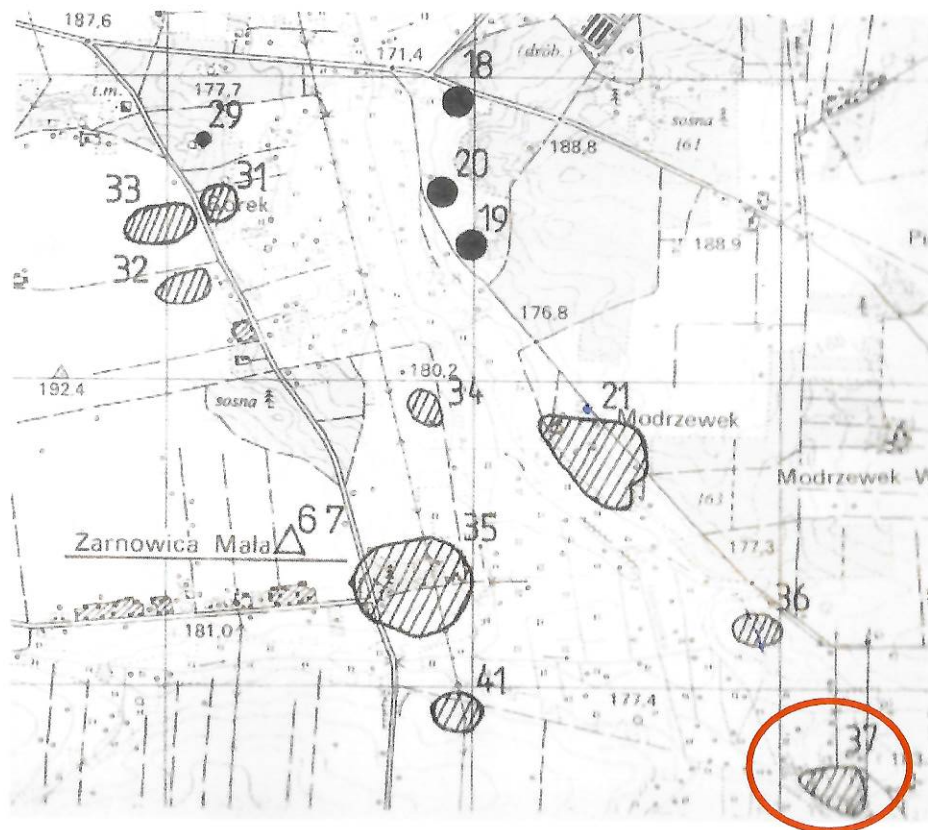
Ewidencja Zabytków

WUOZ w Łodzi

Delegatura w Piotrkowie
Trybunalskim

7. Opracowanie karty (autor, data i podpis)
Urząd Gminy Wolbórz
Grudzień 2017

SKALA 1:25 000



GEZ

KARTA ADRESOWA ZABYTKU NIERUCHOMEGO

3. Miejscowość

1. Nazwa

Osada

(kultura trzcinińska)

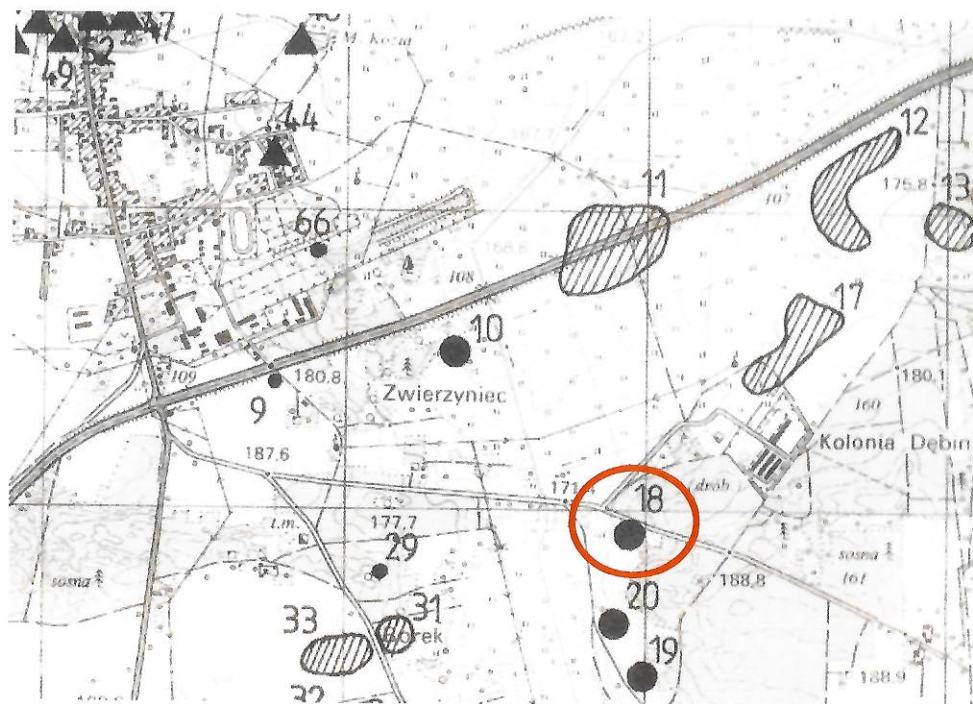
2. Czas powstania

II okres epoki brązu (4fr. ceramiki, polepa)

Modrzewek

8. Fotografia z opisem wskazującym orientację albo mapa z zaznaczonym stanowiskiem archeologicznym

SKALA 1:25 000



4. Adres

AZP 72 - 55

Nr stanowiska na obszarze 18

Nr stanowiska miejscowości 4

5. Przynależność administracyjna

województwo łódzkie

powiat piotrkowski

gmina Wolbórz

6. Formy ochrony

Ewidencja Zabytków

WUOZ w Łodzi

Delegatura w Piotrkowie
Trybunalskim

7. Opracowanie karty (autor, data i podpis)

Urząd Gminy Wolbórz
Grudzień 2017

GEZ

KARTA ADRESOWA ZABYTKU NIERUCHOMEGO

3. Miejscowość

1. Nazwa

Osada

(kultura trzcinińska)

2. Czas powstania

Epoka brązu (17fr. ceramiki)

Modrzewek

8. Fotografia z opisem wskazującym orientację albo mapa z zaznaczonym stanowiskiem archeologicznym

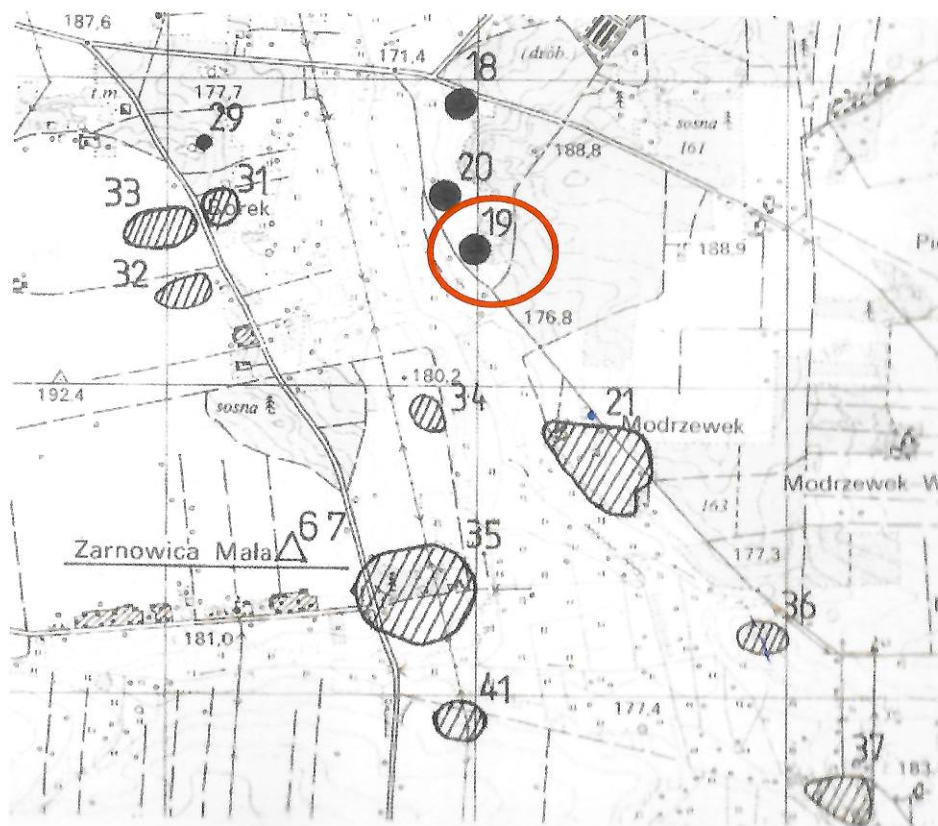
4. Adres

AZP 72 - 55

Nr stanowiska na obszarze 19

Nr stanowiska miejscowości 5

SKALA 1:25 000



5. Przynależność administracyjna

województwo łódzkie

powiat piotrkowski

gmina Wolbórz

6. Formy ochrony

Ewidencja Zabytków

WUOZ w Łodzi

Delegatura w Piotrkowie
Trybunalskim

7. Opracowanie karty (autor, data i podpis)

Urząd Gminy Wolbórz
Grudzień 2017

GEZ

KARTA ADRESOWA ZABYTKU NIERUCHOMEGO

3. Miejscowość

1. Nazwa

Osada

2. Czas powstania

Późne średniowiecze – nowożytność
(6fr. ceramiki)

Modrzewek

8. Fotografia z opisem wskazującym orientację albo mapa z zaznaczonym stanowiskiem archeologicznym

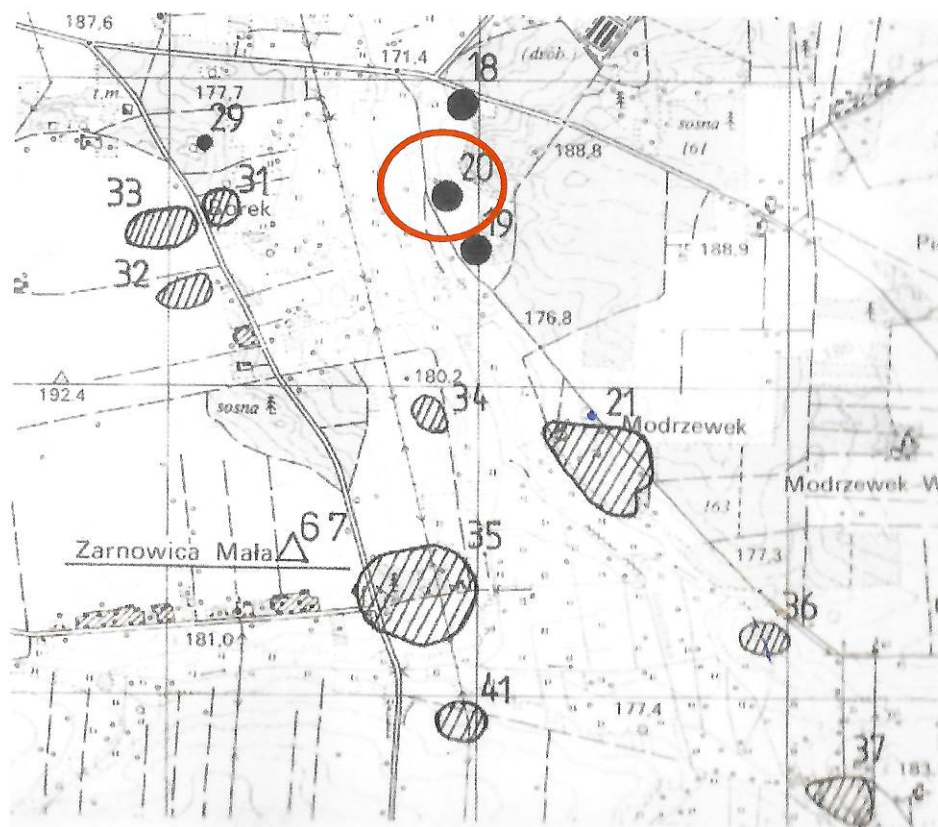
4. Adres

AZP 72 - 55

Nr stanowiska na obszarze 20

Nr stanowiska miejscowości 6

SKALA 1:25 000



5. Przynależność administracyjna

województwo łódzkie

powiat piotrkowski

gmina Wolbórz

6. Formy ochrony

Ewidencja Zabytków

WUOZ w Łodzi

Delegatura w Piotrkowie
Trybunalskim

7. Opracowanie karty (autor, data i podpis)

Urząd Gminy Wolbórz

Grudzień 2017

GEZ

KARTA ADRESOWA ZABYTKU NIERUCHOMEGO

3. Miejscowość

1. Nazwa

Osada
Osada
Osada

(kultura trzcinińska)
(kultura przeworska)

2. Czas powstania

Wczesne średniowiecze (12fr. ceramiki)
Epoka brązu(15fr. ceramiki)
Okres rzymski (36 ceramiki, polepa)

Modrzewek

8. Fotografia z opisem wskazującym orientację albo mapa z zaznaczonym stanowiskiem archeologicznym

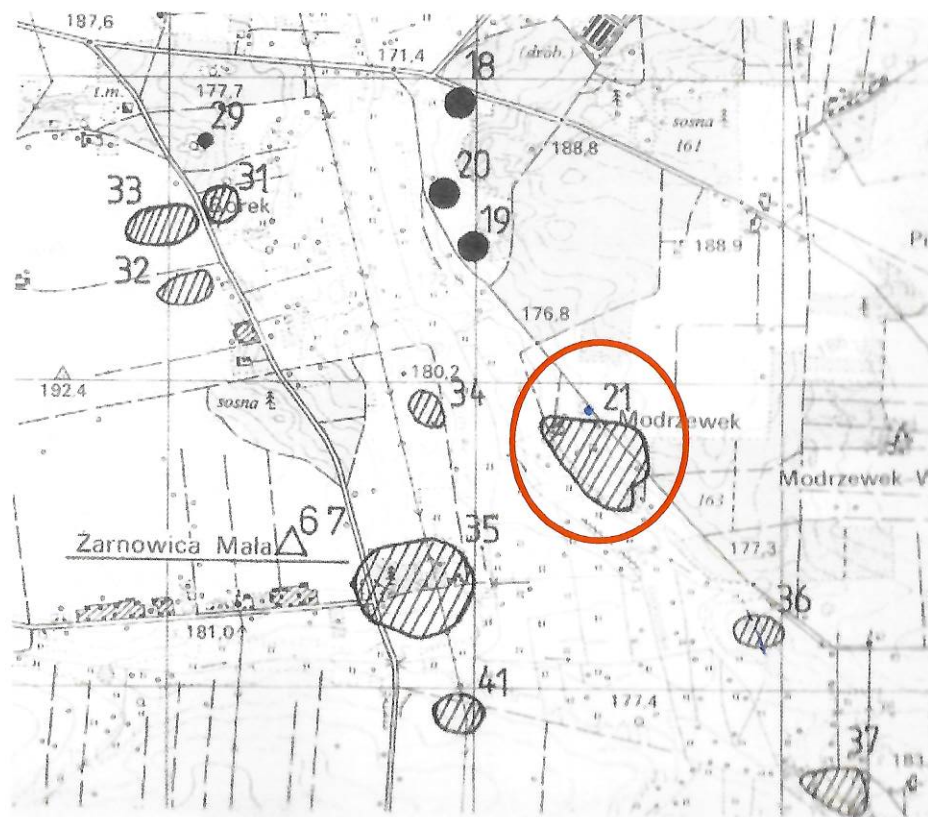
4. Adres

AZP 72 - 55

Nr stanowiska na obszarze 21

Nr stanowiska miejscowości 1

SKALA 1:25 000



5. Przynależność administracyjna

województwo łódzkie

powiat piotrkowski

gmina Wolbórz

6. Formy ochrony

Ewidencja Zabytków

WUOZ w Łodzi

Delegatura w Piotrkowie
Trybunalskim

7. Opracowanie karty (autor, data i podpis)

Urząd Gminy Wolbórz
Grudzień 2017

GEZ	KARTA ADRESOWA ZABYTKU NIERUCHOMEGO		3. Miejscowość
1. Nazwa	2. Czas powstania	Polichno	
Osada	Okres nowożytny		
8. Fotografia z opisem wskazującym orientację albo mapa z zaznaczonym stanowiskiem archeologicznym		4. Adres	
SKALA 1:25 000		AZP 72 - 55	
		Nr stanowiska na obszarze 68	
		Nr stanowiska miejscowości 5	
		5. Przynależność administracyjna	
		województwo łódzkie	
		powiat piotrkowski	
		gmina Wolbórz	
		6. Formy ochrony	
		Ewidencja Zabytków	
		WUOZ w Łodzi	
		Delegatura w Piotrkowie Trybunalskim	
		7. Opracowanie karty (autor, data i podpis) Urząd Gminy Wolbórz Grudzień 2017	

GEZ

KARTA ADRESOWA ZABYTKU NIERUCHOMEGO

3. Miejscowość

1. Nazwa

Ślad osadnictwa (kultura przeworska)

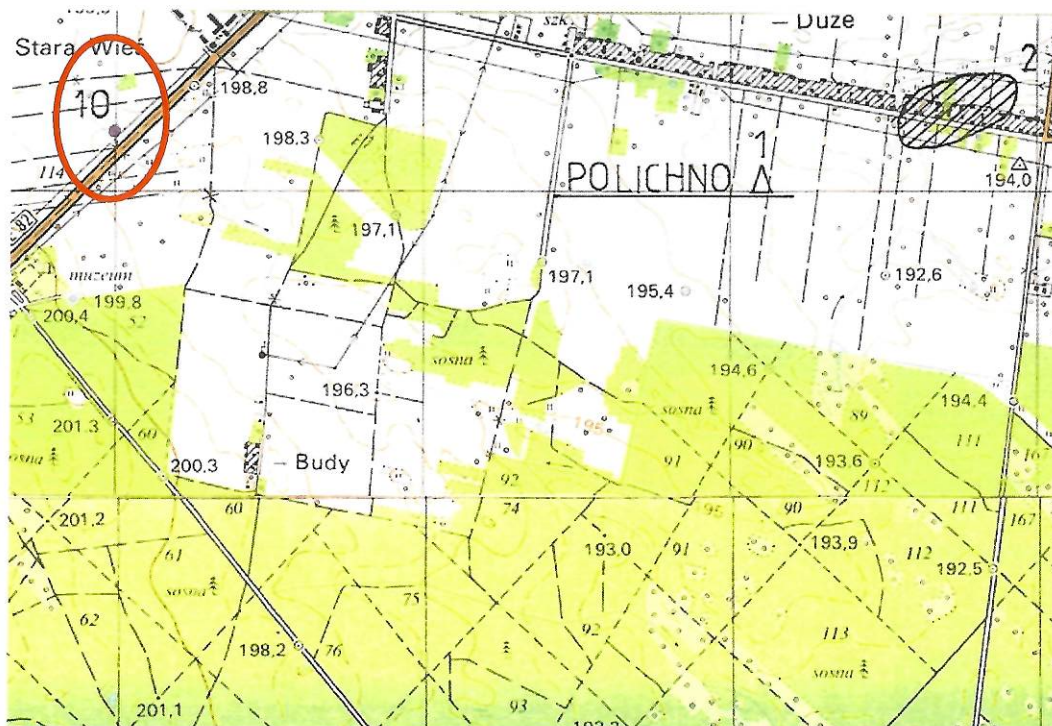
2. Czas powstania

Okres rzymski

Polichno

8. Fotografia z opisem wskazującym orientację albo mapa z zaznaczonym stanowiskiem archeologicznym

SKALA 1:25 000



4. Adres

AZP 73 - 55

Nr stanowiska na obszarze 10

Nr stanowiska miejscowości 5

5. Przynależność administracyjna

województwo łódzkie

powiat piotrkowski

gmina Wolbórz

6. Formy ochrony

Ewidencja Zabytków

WUOZ w Łodzi

Delegatura w Piotrkowie
Trybunalskim

7. Opracowanie karty (autor, data i podpis)

Urząd Gminy Wolbórz

Grudzień 2017

GEZ

KARTA ADRESOWA ZABYTKU NIERUCHOMEGO

3. Miejscowość

1. Nazwa

Skarb

2. Czas powstania

Późne średniowiecze – nowożytność
(87 monet)

Polichno

8. Fotografia z opisem wskazującym orientację albo mapa z zaznaczonym stanowiskiem archeologicznym

S K A L A 1:25 000



4. Adres

AZP 73 - 55

Nr stanowiska na obszarze 1

Nr stanowiska miejscowości 1

5. Przynależność administracyjna

województwo łódzkie

powiat piotrkowski

gmina Wolbórz

6. Formy ochrony

Ewidencja Zabytków

WUOZ w Łodzi

Delegatura w Piotrkowie
Trybunalskim

7. Opracowanie karty (autor, data i podpis)

Urząd Gminy Wolbórz

Grudzień 2017

GEZ

KARTA ADRESOWA ZABYTKU NIERUCHOMEGO

3. Miejscowość

1. Nazwa

Osada

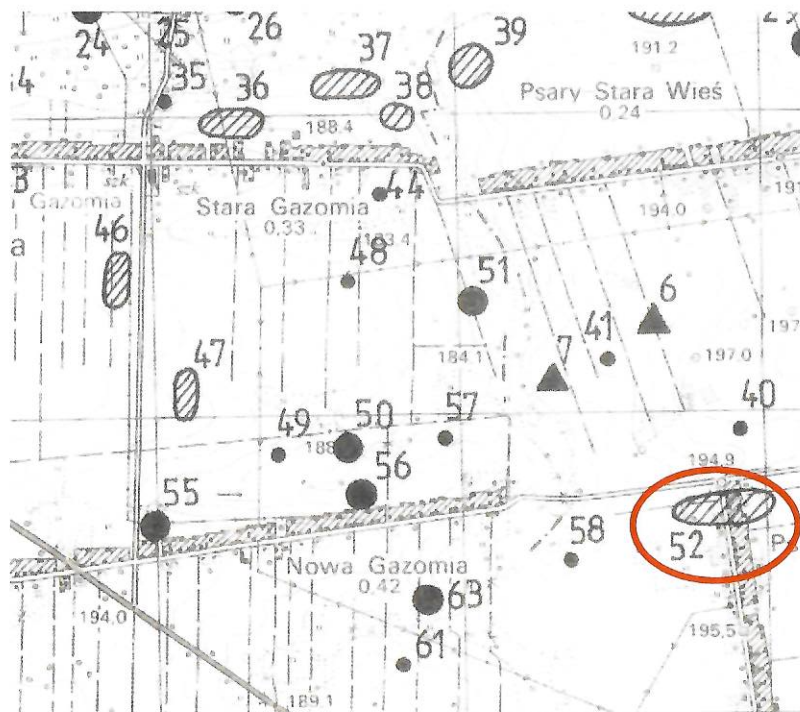
2. Czas powstania

Nowożytność (25 ceramiki)

Psary Lechawa

8. Fotografia z opisem wskazującym orientację albo mapa z zaznaczonym stanowiskiem archeologicznym

SKALA 1:25 000



4. Adres

AZP 72 - 54

Nr stanowiska na obszarze 52

Nr stanowiska miejscowości 2

5. Przynależność administracyjna

województwo łódzkie

powiat piotrkowski

gmina Wolbórz

6. Formy ochrony

Ewidencja Zabytków

WUOZ w Łodzi

Delegatura w Piotrkowie
Trybunalskim

7. Opracowanie karty (autor, data i podpis)

Urząd Gminy Wolbórz

Grudzień 2017

GEZ

KARTA ADRESOWA ZABYTKU NIERUCHOMEGO

3. Miejscowość

1. Nazwa

Osada (kultura pucharów lejkowatych)
Osada (kultura trzciniecka)

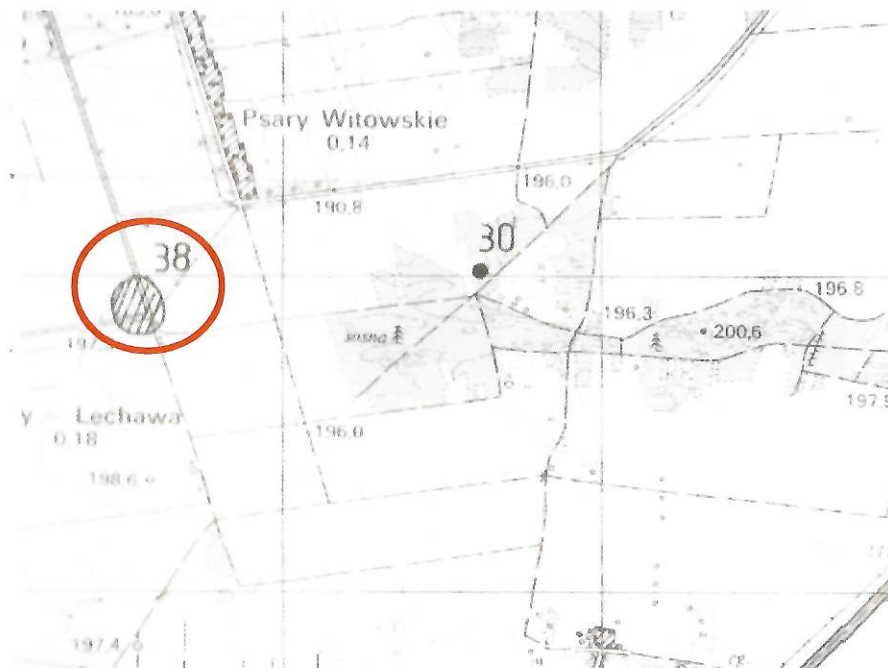
2. Czas powstania

Neolit (4fr.ceramika,1 krzemień)
Epoka brązu (17fr. ceramika)

Psary Lechawa

8. Fotografia z opisem wskazującym orientację albo mapa z zaznaczonym stanowiskiem archeologicznym

SKALA 1:25 000



4. Adres

AZP 72 - 55

Nr stanowiska na obszarze 38

Nr stanowiska miejscowości 1

5. Przynależność administracyjna

województwo łódzkie

powiat piotrkowski

gmina Wolbórz

6. Formy ochrony

Ewidencja Zabytków

WUOZ w Łodzi

Delegatura w Piotrkowie
Trybunalskim

7. Opracowanie karty (autor, data i podpis)

Urząd Gminy Wolbórz

Grudzień 2017

GEZ

KARTA ADRESOWA ZABYTKU NIERUCHOMEGO

3. Miejscowość

1. Nazwa

Ślad osadnictwa (kultura pradziejowa)

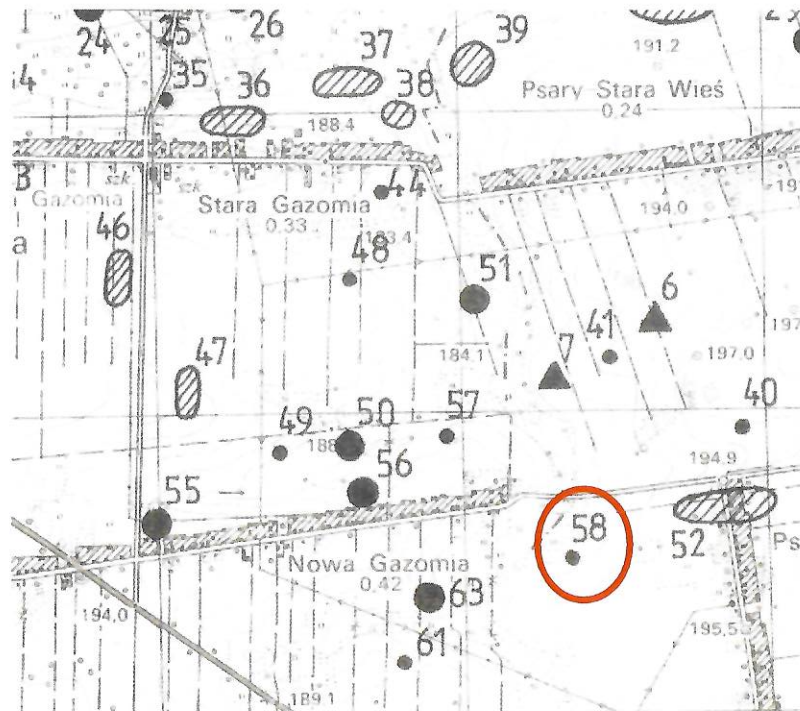
2. Czas powstania

Epoka kamienia – I epoki brązu
(1 krzemień, 1 rdzeń)

Psary Lechawa

8. Fotografia z opisem wskazującym orientację albo mapa z zaznaczonym stanowiskiem archeologicznym

SKALA 1:25 000



4. Adres

AZP 72 - 54

Nr stanowiska na obszarze 58

Nr stanowiska miejscowości 3

5. Przynależność administracyjna

województwo łódzkie

powiat piotrkowski

gmina Wolbórz

6. Formy ochrony

Ewidencja Zabytków

WUOZ w Łodzi

Delegatura w Piotrkowie
Trybunalskim

7. Opracowanie karty (autor, data i podpis)

Urząd Gminy Wolbórz

Grudzień 2017

GEZ

KARTA ADRESOWA ZABYTKU NIERUCHOMEGO

3. Miejscowość

Psary Stara Wieś

1. Nazwa

Ślad osadnictwa
Ślad osadnictwa

2. Czas powstania

Nowożytność (10 ceramiki)
Epoka kamienia - I epoki brązu (1 fr. krzemień)

8. Fotografia z opisem wskazującym orientację albo mapa z zaznaczonym stanowiskiem archeologicznym

4. Adres

AZP 72 - 54

Nr stanowiska na obszarze 39

Nr stanowiska miejscowości 6

5. Przynależność administracyjna

województwo łódzkie

powiat piotrkowski

gmina Wolbórz

6. Formy ochrony

Ewidencja Zabytków

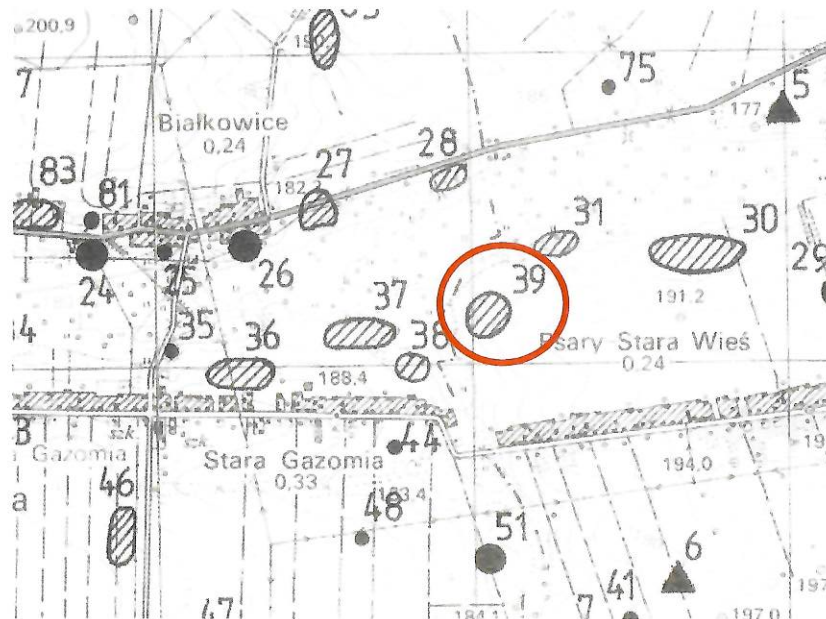
WUOZ w Łodzi

Delegatura w Piotrkowie
Trybunalskim

7. Opracowanie karty (autor, data i podpis)

Urząd Gminy Wolbórz
Grudzień 2017

SKALA 1:25 000



GEZ

KARTA ADRESOWA ZABYTKU NIERUCHOMEGO

3. Miejscowość

1. Nazwa

Ślad osadnictwa (kultura pradziejowa)

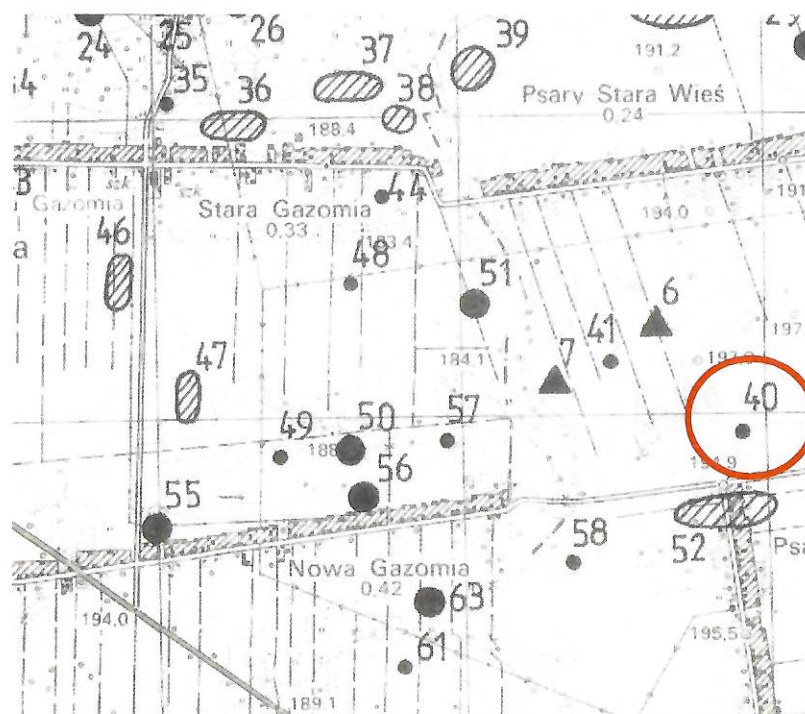
2. Czas powstania

Epoka kamienia - I epoki brązu
(1 fr. ceramiki, 1 rdzeń)

Psary Stara Wieś

8. Fotografia z opisem wskazującym orientację albo mapa z zaznaczonym stanowiskiem archeologicznym

SKALA 1:25 000



4. Adres

AZP 72 - 54

Nr stanowiska na obszarze 40

Nr stanowiska miejscowości 7

5. Przynależność administracyjna

województwo łódzkie

powiat piotrkowski

gmina Wolbórz

6. Formy ochrony

Ewidencja Zabytków

WUOZ w Łodzi

Delegatura w Piotrkowie
Trybunalskim

7. Opracowanie karty (autor, data i podpis)

Urząd Gminy Wolbórz

Grudzień 2017

GEZ

KARTA ADRESOWA ZABYTKU NIERUCHOMEGO

3. Miejscowość

1. Nazwa

Ślad osadnictwa
Ślad osadnictwa (kultura pradziejowa)

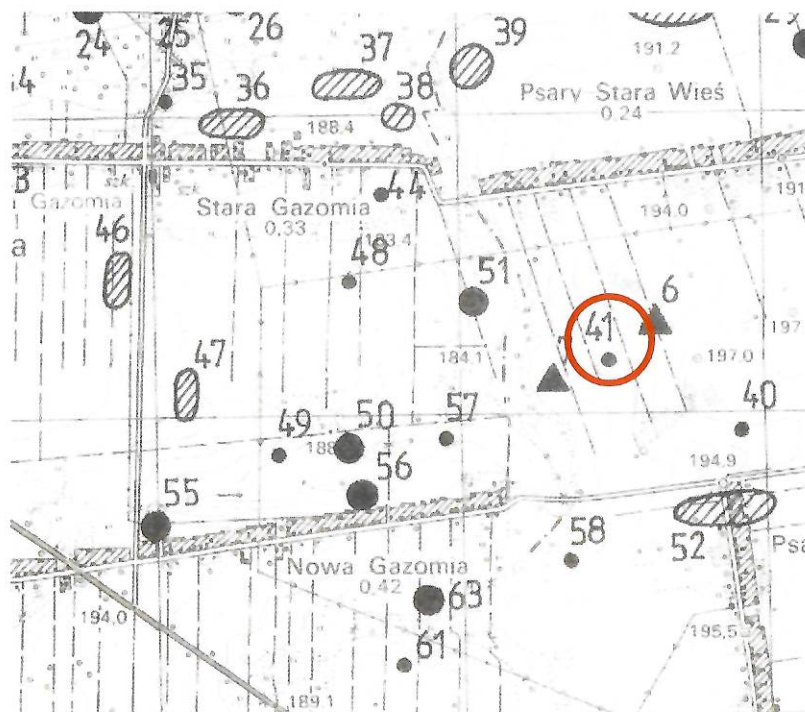
2. Czas powstania

Późne śred. – nowożytność (3 ceramiki, 1 kafel)
Epoka kamienia - I epoki brązu (2fr. krzemień)

Psary Stara Wieś

8. Fotografia z opisem wskazującym orientację albo mapa z zaznaczonym stanowiskiem archeologicznym

SKALA 1:25 000



4. Adres

AZP 72 - 54

Nr stanowiska na obszarze 41

Nr stanowiska miejscowości 8

5. Przynależność administracyjna

województwo łódzkie

powiat piotrkowski

gmina Wolbórz

6. Formy ochrony

Ewidencja Zabytków

WUOZ w Łodzi

Delegatura w Piotrkowie
Trybunalskim

7. Opracowanie karty (autor, data i podpis)

Urząd Gminy Wolbórz
Grudzień 2017

GEZ

KARTA ADRESOWA ZABYTKU NIERUCHOMEGO

3. Miejscowość

1. Nazwa

Cmentarzysko Szkieletowe
Cmentarzysko ciałopalne (kultura przeworska)

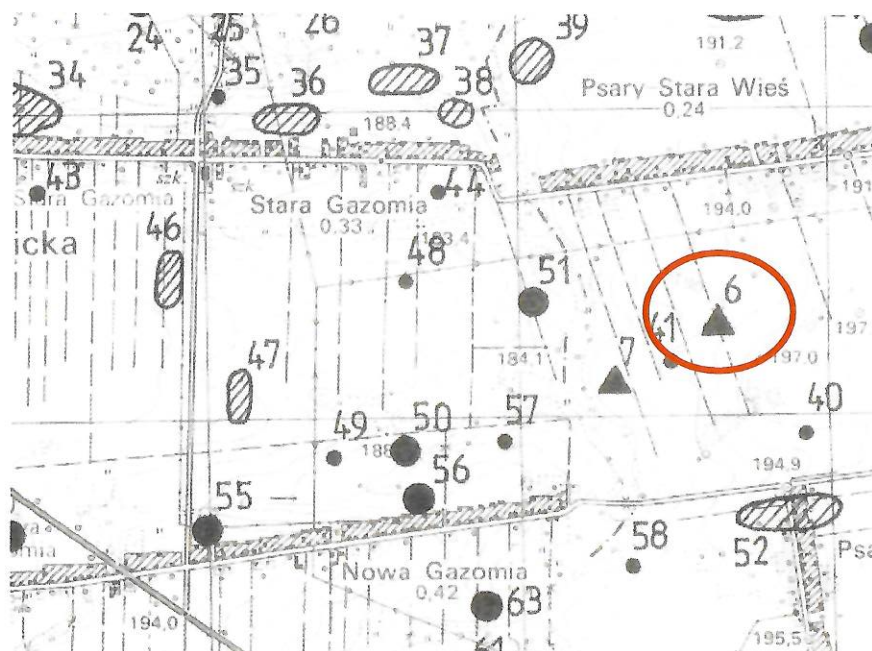
2. Czas powstania

Wczesne średniowiecze (12 grobów)
III Okres epoki brązu (21 grobów)

Psary Stara Wieś

8. Fotografia z opisem wskazującym orientację albo mapa z zaznaczonym stanowiskiem archeologicznym

SKALA 1:25 000



4. Adres

AZP 72 - 54

Nr stanowiska na obszarze 6

Nr stanowiska miejscowości 1

5. Przynależność administracyjna

województwo łódzkie

powiat piotrkowski

gmina Wolbórz

6. Formy ochrony

Ewidencja Zabytków

WUOZ w Łodzi

Delegatura w Piotrkowie
Trybunalskim

7. Opracowanie karty (autor, data i podpis)

Urząd Gminy Wolbórz
Grudzień 2017

GEZ

KARTA ADRESOWA ZABYTKU NIERUCHOMEGO

3. Miejscowość

1. Nazwa

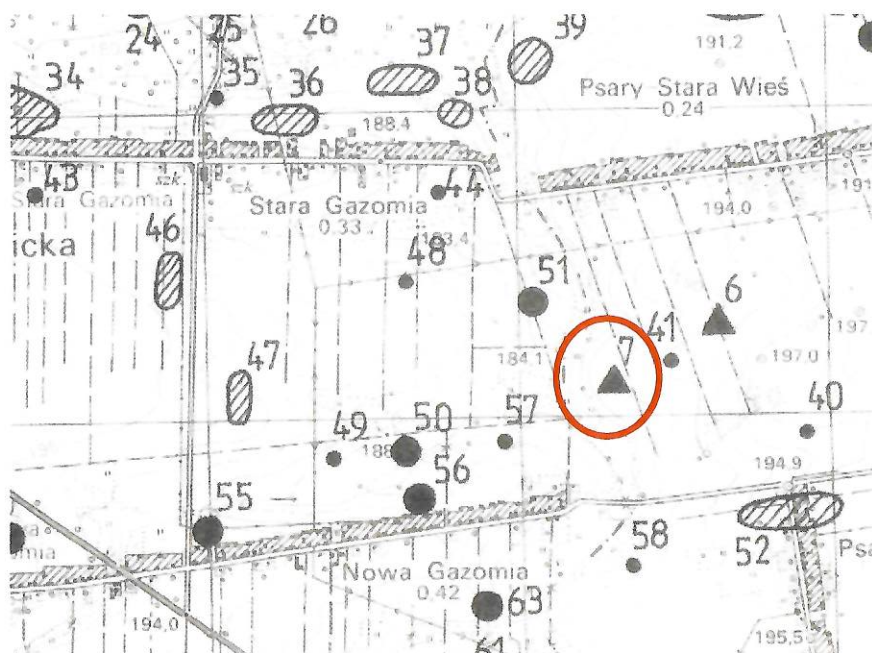
2. Czas powstania

Psary Stara Wieś

8. Fotografia z opisem wskazującym orientację albo mapa z zaznaczonym stanowiskiem archeologicznym

4. Adres

SKALA 1:25 000



5. Przynależność administracyjna

województwo łódzkie

powiat piotrkowski

gmina Wolbórz

6. Formy ochrony

Ewidencja Zabytków

WUOZ w Łodzi

Delegatura w Piotrkowie
Trybunalskim

7. Opracowanie karty (autor, data i podpis)
Urząd Gminy Wolbórz
Grudzień 2017

GEZ

KARTA ADRESOWA ZABYTKU NIERUCHOMEGO

3. Miejscowość

1. Nazwa

Ślad osadnictwa

Osada ?

Ślad osadnictwa (kultura pradziejowa)

2. Czas powstania

Wczesne śred. – Późne śred.? (1 ceramika)

Nowożytność (7 ceramiki, polepa)

I okres epoki brązu (1 ceramika)

Psary Stara Wieś

8. Fotografia z opisem wskazującym orientację albo mapa z zaznaczonym stanowiskiem archeologicznym

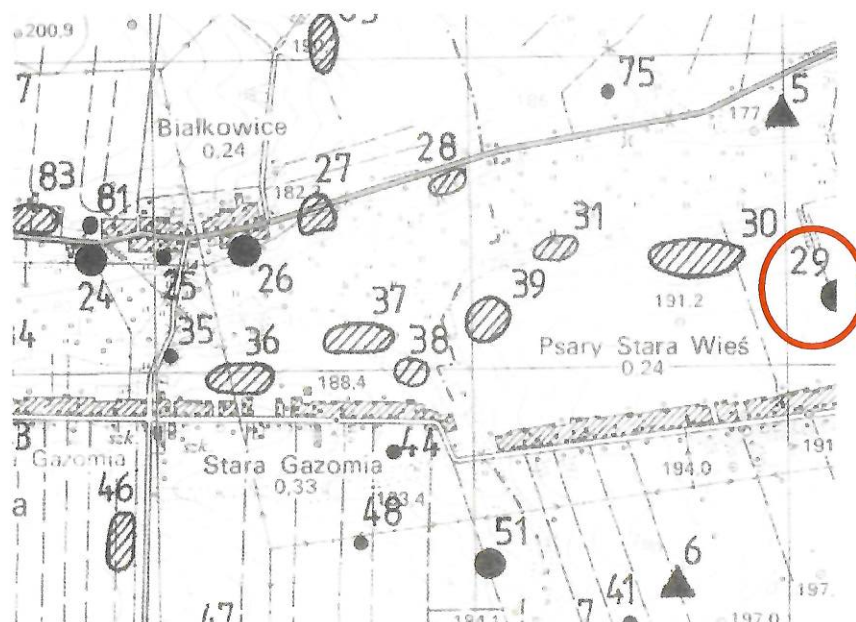
4. Adres

AZP 72 - 54

Nr stanowiska na obszarze 29

Nr stanowiska miejscowości 3

SKALA 1:25 000



5. Przynależność administracyjna

województwo łódzkie

powiat piotrkowski

gmina Wolbórz

6. Formy ochrony

Ewidencja Zabytków

WUOZ w Łodzi

Delegatura w Piotrkowie
Trybunalskim

7. Opracowanie karty (autor, data i podpis)

Urząd Gminy Wolbórz

Grudzień 2017

GEZ

KARTA ADRESOWA ZABYTKU NIERUCHOMEGO

3. Miejscowość

1. Nazwa

Ślad osadnictwa (kultura pradziej)
Osada

2. Czas powstania

Epoka kamienia - I epoki brązu (1 fr. krzemień)
Nowożytność (12 ceramiki)

Psary Stara Wieś

8. Fotografia z opisem wskazującym orientację albo mapa z zaznaczonym stanowiskiem archeologicznym

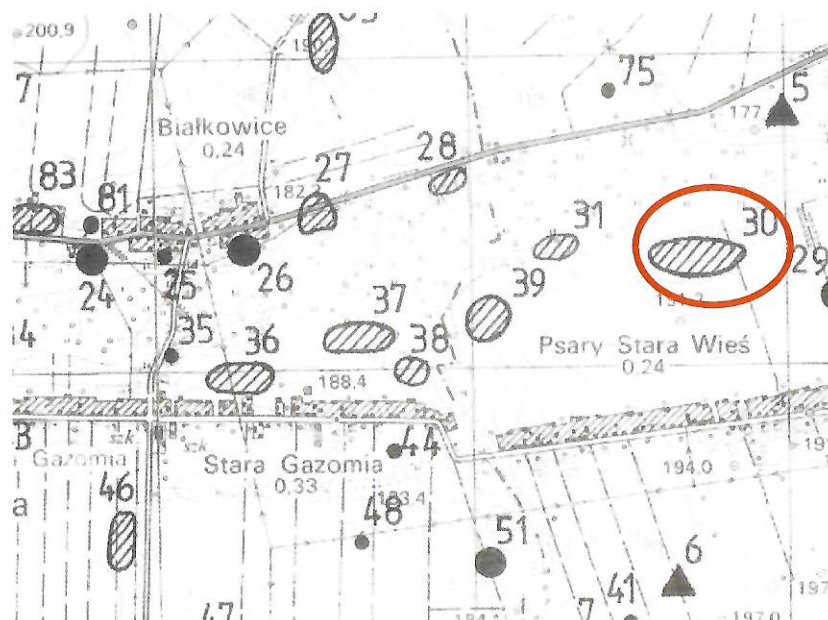
4. Adres

AZP 72 - 54

Nr stanowiska na obszarze 30

Nr stanowiska miejscowości 4

SKALA 1:25 000



5. Przynależność administracyjna

województwo łódzkie

powiat piotrkowski

gmina Wolbórz

6. Formy ochrony

Ewidencja Zabytków

WUOZ w Łodzi

Delegatura w Piotrkowie
Trybunalskim

7. Opracowanie karty (autor, data i podpis)

Urząd Gminy Wolbórz
Grudzień 2017

GEZ

KARTA ADRESOWA ZABYTKU NIERUCHOMEGO

3. Miejscowość

Psary Stara Wieś

1. Nazwa
Osada
Osada
Ślad osadnictwa (kultura pradziejowa)

2. Czas powstania
Nowożytność (18 ceramika)
Późne śred. - Nowożytność (15 ceramiki)
Neolit - I okres epoki brązu (2fr. krzemień)

8. Fotografia z opisem wskazującym orientację albo mapa z zaznaczonym stanowiskiem archeologicznym

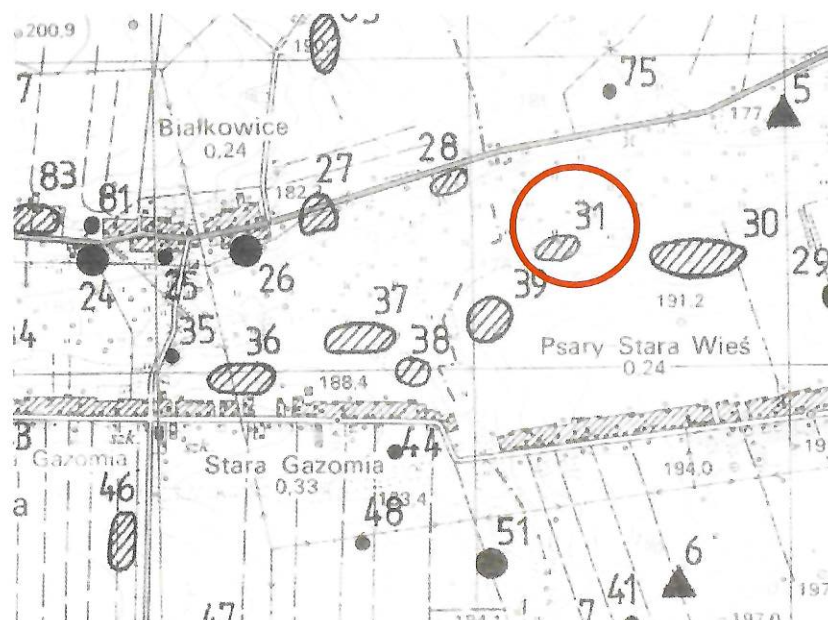
4. Adres

AZP 72 - 54

Nr stanowiska na obszarze 31

Nr stanowiska miejscowości 5

SKALA 1:25 000



5. Przynależność administracyjna

województwo łódzkie

powiat piotrkowski

gmina Wolbórz

6. Formy ochrony

Ewidencja Zabytków

WUOZ w Łodzi

Delegatura w Piotrkowie
Trybunalskim

7. Opracowanie karty (autor, data i podpis)

Urząd Gminy Wolbórz
Grudzień 2017

GEZ

KARTA ADRESOWA ZABYTKU NIERUCHOMEGO

3. Miejscowość

1. Nazwa

Ślad osadnictwa (kultura pradziejowa)

2. Czas powstania

? (1fr.ceramika)

Psary Witowskie

8. Fotografia z opisem wskazującym orientację albo mapa z zaznaczonym stanowiskiem archeologicznym

S K A L A 1:25 000



4. Adres

AZP 72 - 55

Nr stanowiska na obszarze 30

Nr stanowiska miejscowości 1

5. Przynależność administracyjna

województwo łódzkie

powiat piotrkowski

gmina Wolbórz

6. Formy ochrony

Ewidencja Zabytków

WUOZ w Łodzi

Delegatura w Piotrkowie
Trybunalskim

7. Opracowanie karty (autor, data i podpis)

Urząd Gminy Wolbórz

Grudzień 2017

GEZ

KARTA ADRESOWA ZABYTKU NIERUCHOMEGO

3. Miejscowość

1. Nazwa

Osada

(kultura trzciniecka)

2. Czas powstania

II okres epoki brązu (5fr. ceramiki)

Proszenie Stara Wieś

8. Fotografia z opisem wskazującym orientację albo mapa z zaznaczonym stanowiskiem archeologicznym

SKALA 1:25 000



4. Adres

AZP 72 - 55

Nr stanowiska na obszarze 42

Nr stanowiska miejscowości 1

5. Przynależność administracyjna

województwo łódzkie

powiat piotrkowski

gmina Wolbórz

6. Formy ochrony

Ewidencja Zabytków

WUOZ w Łodzi

Delegatura w Piotrkowie
Trybunalskim

7. Opracowanie karty (autor, data i podpis)

Urząd Gminy Wolbórz

Grudzień 2017

GEZ

KARTA ADRESOWA ZABYTKU NIERUCHOMEGO

3. Miejscowość

1. Nazwa

Osada

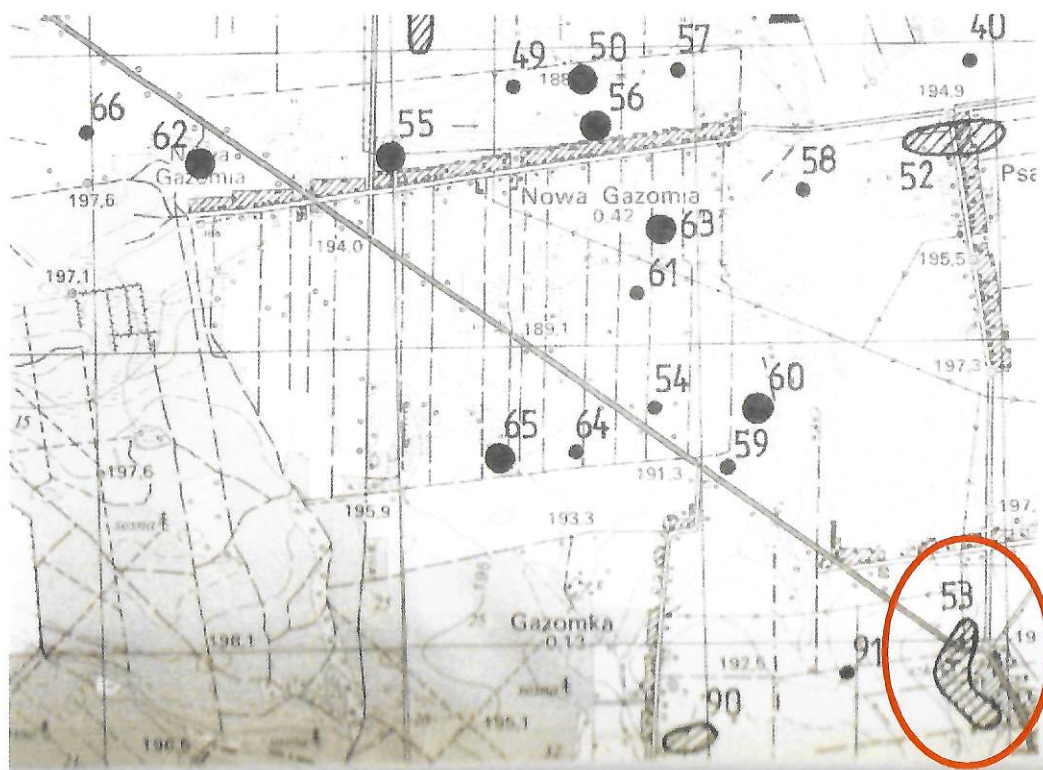
2. Czas powstania

Nowożytność (32 ceramiki)

Proszenie Stara Wieś

8. Fotografia z opisem wskazującym orientację albo mapa z zaznaczonym stanowiskiem archeologicznym

SKALA 1:25 000



4. Adres

AZP 72 - 54

Nr stanowiska na obszarze 53

Nr stanowiska miejscowości 2

5. Przynależność administracyjna

województwo łódzkie

powiat piotrkowski

gmina Wolbórz

6. Formy ochrony

Ewidencja Zabytków

WUOZ w Łodzi

Delegatura w Piotrkowie
Trybunalskim

7. Opracowanie karty (autor, data i podpis)
Urząd Gminy Wolbórz
Grudzień 2017

GEZ

KARTA ADRESOWA ZABYTKU NIERUCHOMEGO

3. Miejscowość

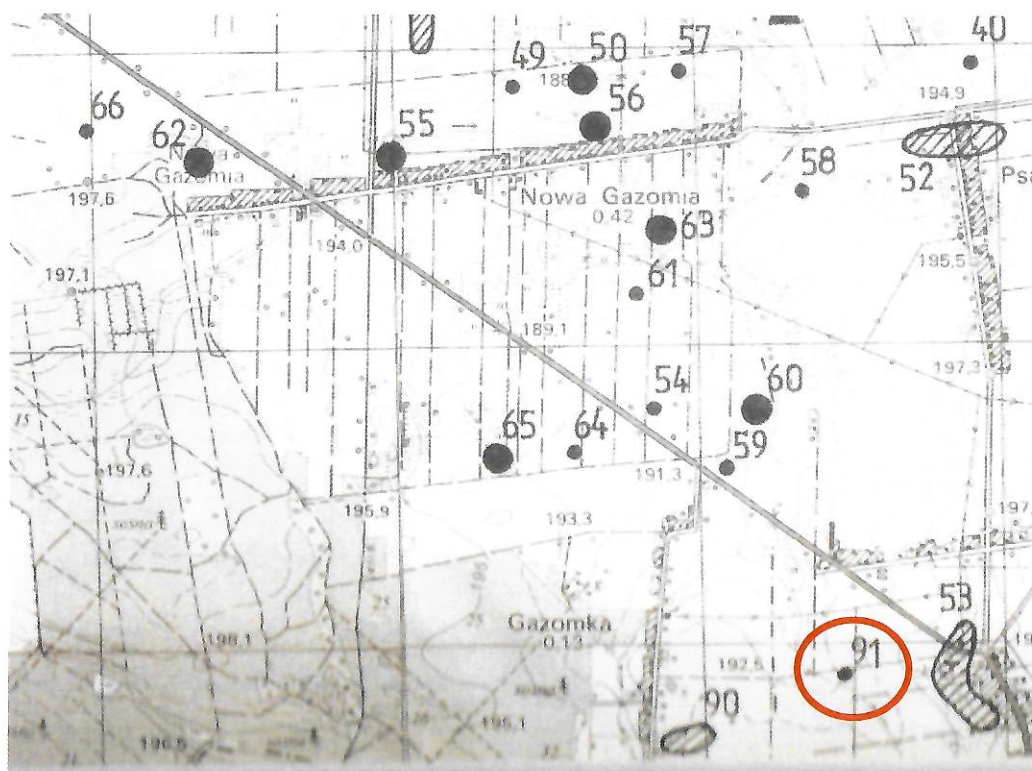
1. Nazwa	2. Czas powstania
Ślad osadnictwa (kultura pradziejowa)	Epoka kamienia – I epoki brązu (1 krzemień)

Proszenie Stara Wieś

8. Fotografia z opisem wskazującym orientację albo mapa z zaznaczonym stanowiskiem archeologicznym

4. Adres

SKALA 1:25 000



AZP 72 - 54

Nr stanowiska na obszarze 91

Nr stanowiska miejscowości 3

5. Przynależność administracyjna

województwo łódzkie

powiat piotrkowski

gmina Wolbórz

6. Formy ochrony

Ewidencja Zabytków

WUOZ w Łodzi

Delegatura w Piotrkowie
Trybunalskim

7. Opracowanie karty (autor, data i podpis)
Urząd Gminy Wolbórz
Grudzień 2017

GEZ

KARTA ADRESOWA ZABYTKU NIERUCHOMEGO

3. Miejscowość

1. Nazwa

Ślad osadnictwa (kultura pradziejowa)

2. Czas powstania

Epoka kamienia

Studzianki

8. Fotografia z opisem wskazującym orientację albo mapa z zaznaczonym stanowiskiem archeologicznym

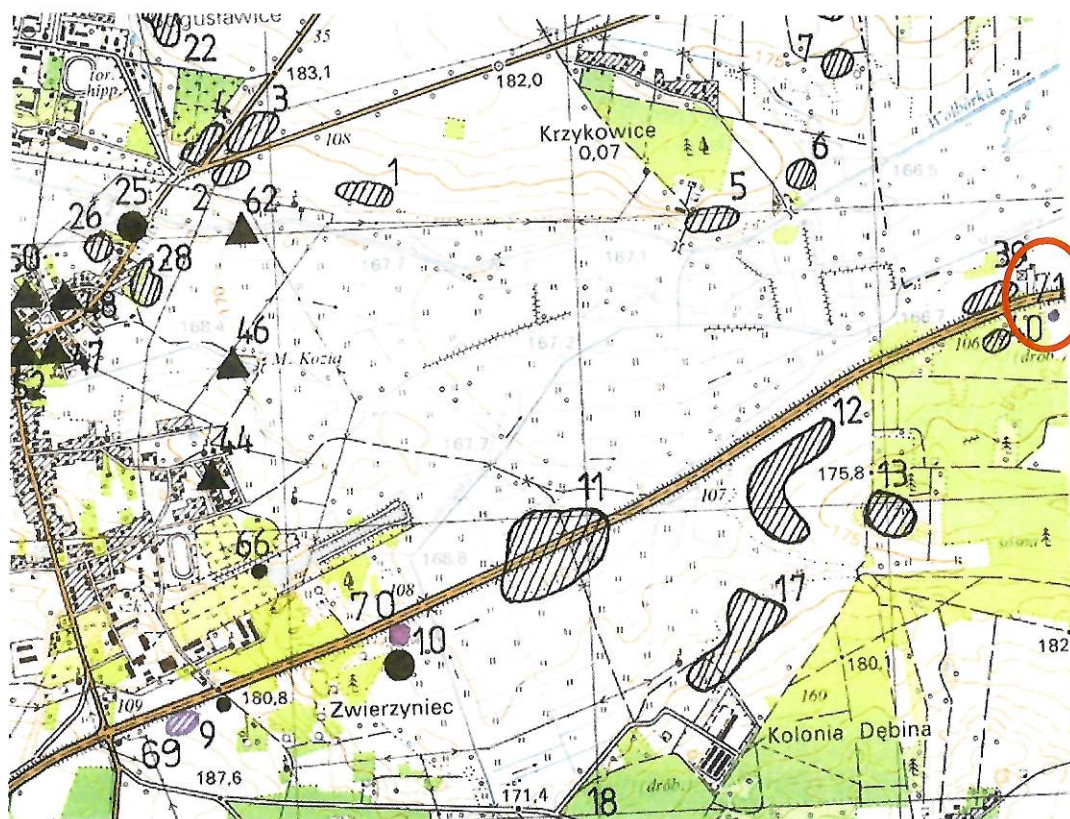
4. Adres

AZP 72 - 55

Nr stanowiska na obszarze 71

Nr stanowiska miejscowości 23

SKALA 1:25 000



5. Przynależność administracyjna

województwo łódzkie

powiat piotrkowski

gmina Wolbórz

6. Formy ochrony

Ewidencja Zabytków

WUOZ w Łodzi

Delegatura w Piotrkowie
Trybunalskim

7. Opracowanie karty (autor, data i podpis)
Urząd Gminy Wolbórz
Grudzień 2017

GEZ

KARTA ADRESOWA ZABYTKU NIERUCHOMEGO

3. Miejscowość

1. Nazwa

Osada

(kultura trzciniecka)

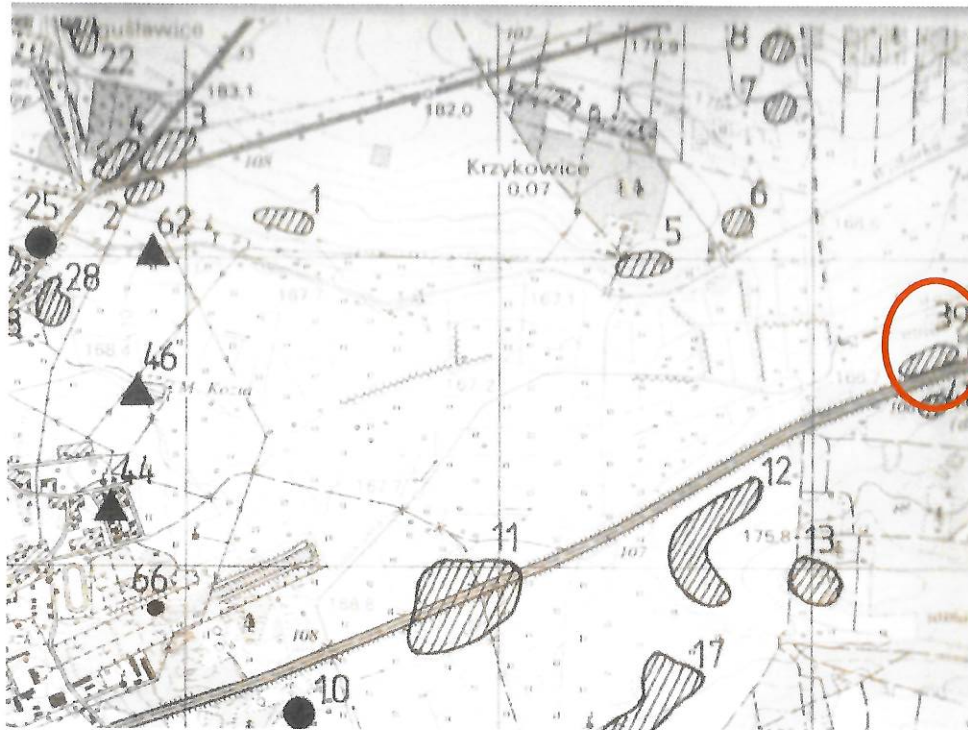
2. Czas powstania

II okres epoki brązu (8fr. ceramiki)

Studzianki

8. Fotografia z opisem wskazującym orientację albo mapa z zaznaczonym stanowiskiem archeologicznym

SKALA 1:25 000



4. Adres

AZP 72 - 55

Nr stanowiska na obszarze 39

Nr stanowiska miejscowości 20

5. Przynależność administracyjna

województwo łódzkie

powiat piotrkowski

gmina Wolbórz

6. Formy ochrony

Ewidencja Zabytków

WUOZ w Łodzi

Delegatura w Piotrkowie
Trybunalskim

7. Opracowanie karty (autor, data i podpis)

Urząd Gminy Wolbórz

Grudzień 2017

GEZ

KARTA ADRESOWA ZABYTKU NIERUCHOMEGO

3. Miejscowość

1. Nazwa

Osada

(kultura trzciniecka)

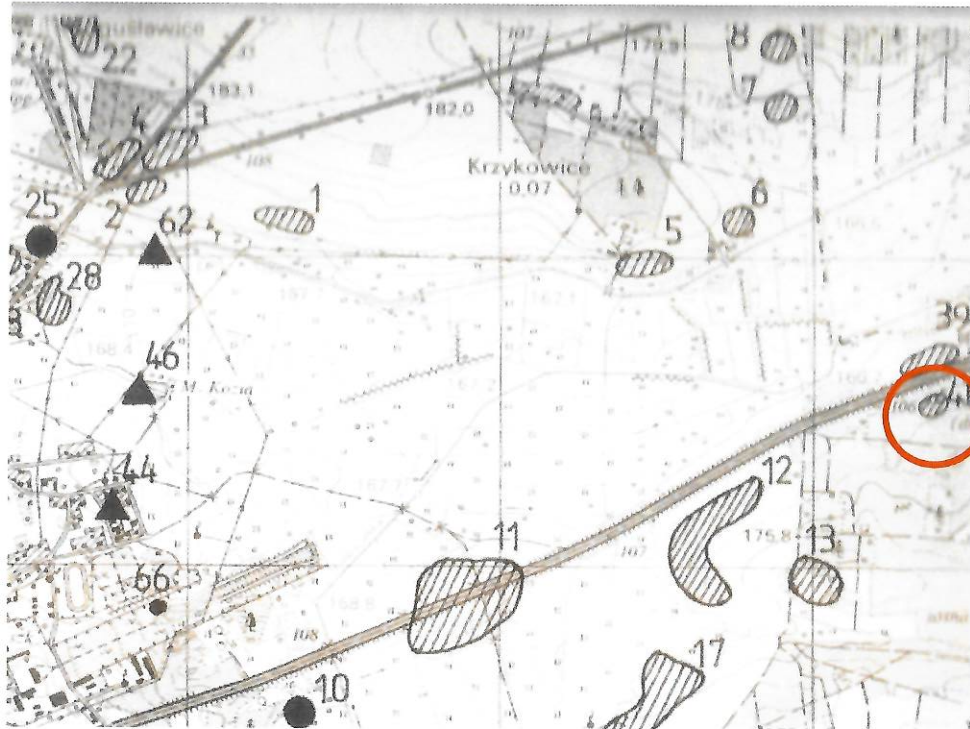
2. Czas powstania

II okres epoki brązu (7fr. ceramiki)

Studzianki

8. Fotografia z opisem wskazującym orientację albo mapa z zaznaczonym stanowiskiem archeologicznym

SKALA 1:25 000



4. Adres

AZP 72 - 55

Nr stanowiska na obszarze 40

Nr stanowiska miejscowości 21

5. Przynależność administracyjna

województwo łódzkie

powiat piotrkowski

gmina Wolbórz

6. Formy ochrony

Ewidencja Zabytków

WUOZ w Łodzi

Delegatura w Piotrkowie
Trybunalskim

7. Opracowanie karty (autor, data i podpis)

Urząd Gminy Wolbórz

Grudzień 2017

GEZ

KARTA ADRESOWA ZABYTKU NIERUCHOMEGO

3. Miejscowość

1. Nazwa

Osada

(kultura łużycka)

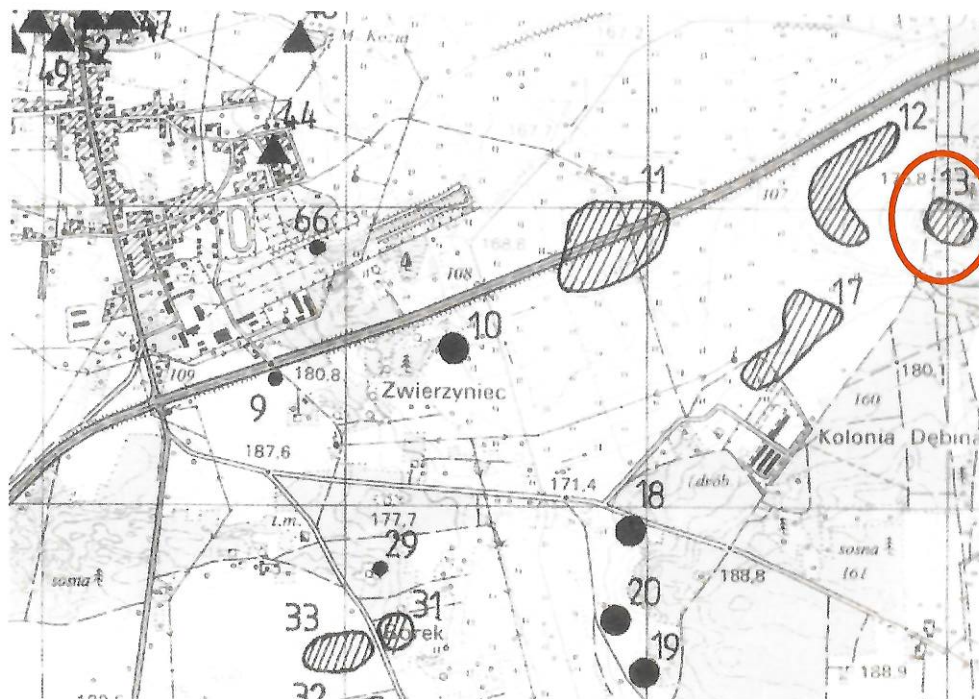
2. Czas powstania

Okres epoki brązu (12fr. ceramiki)

Studzianki

8. Fotografia z opisem wskazującym orientację albo mapa z zaznaczonym stanowiskiem archeologicznym

SKALA 1:25 000



4. Adres

AZP 72 - 55

Nr stanowiska na obszarze 13

Nr stanowiska miejscowości 22

5. Przynależność administracyjna

województwo łódzkie

powiat piotrkowski

gmina Wolbórz

6. Formy ochrony

Ewidencja Zabytków

WUOZ w Łodzi

Delegatura w Piotrkowie
Trybunalskim

7. Opracowanie karty (autor, data i podpis)

Urząd Gminy Wolbórz

Grudzień 2017

GEZ

KARTA ADRESOWA ZABYTKU NIERUCHOMEGO

3. Miejscowość

1. Nazwa

Ślad osadnictwa (kultura trzcinińska)
Osada

2. Czas powstania

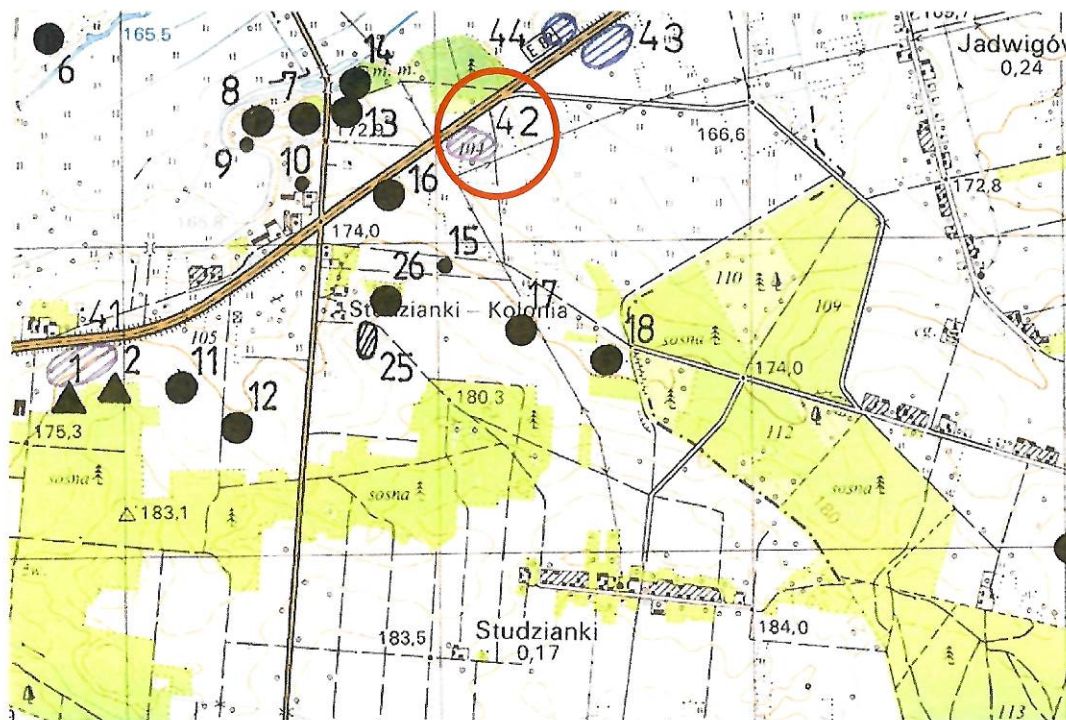
Wczesny epoki brązu
Okres nowożytny

Studzianki

8. Fotografia z opisem wskazującym orientację albo mapa z zaznaczonym stanowiskiem archeologicznym

4. Adres

SKALA 1:25 000



AZP 72 - 56

Nr stanowiska na obszarze 42

Nr stanowiska miejscowości 25

5. Przynależność administracyjna

województwo łódzkie

powiat piotrkowski

gmina Wolbórz

6. Formy ochrony

Ewidencja Zabytków

WUOZ w Łodzi

Delegatura w Piotrkowie
Trybunalskim

7. Opracowanie karty (autor, data i podpis)

Urząd Gminy Wolbórz
Grudzień 2017

GEZ

KARTA ADRESOWA ZABYTKU NIERUCHOMEGO

3. Miejscowość

1. Nazwa

Ślad osadnictwa (kultura łużycka)
Osada

2. Czas powstania

IV – V epoki brązu
Wczesne średniowiecze

Studzianki

8. Fotografia z opisem wskazującym orientację albo mapa z zaznaczonym stanowiskiem archeologicznym

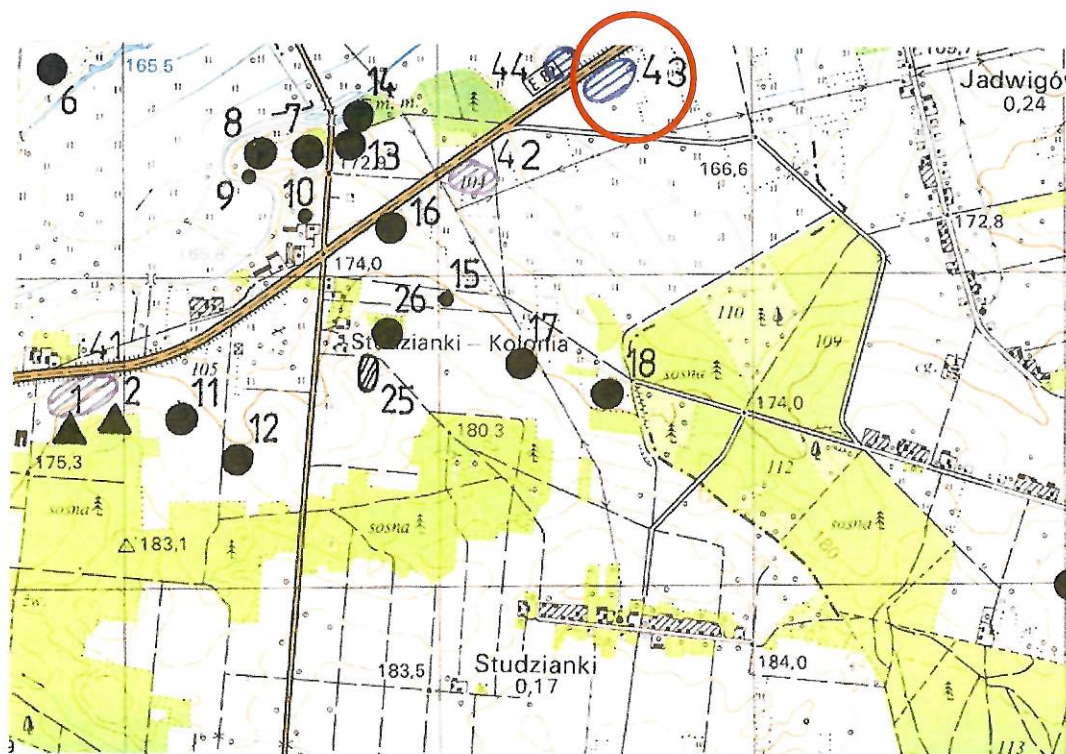
4. Adres

AZP 72 - 56

Nr stanowiska na obszarze 43

Nr stanowiska miejscowości 26

SKALA 1:25 000



5. Przynależność administracyjna

województwo łódzkie

powiat piotrkowski

gmina Wolbórz

6. Formy ochrony

Ewidencja Zabytków

WUOZ w Łodzi

Delegatura w Piotrkowie
Trybunalskim

7. Opracowanie karty (autor, data i podpis)

Urząd Gminy Wolbórz
Grudzień 2017

GEZ

KARTA ADRESOWA ZABYTKU NIERUCHOMEGO

3. Miejscowość

1. Nazwa

Ślad osadnictwa (kultura łużycka)
Osada

2. Czas powstania

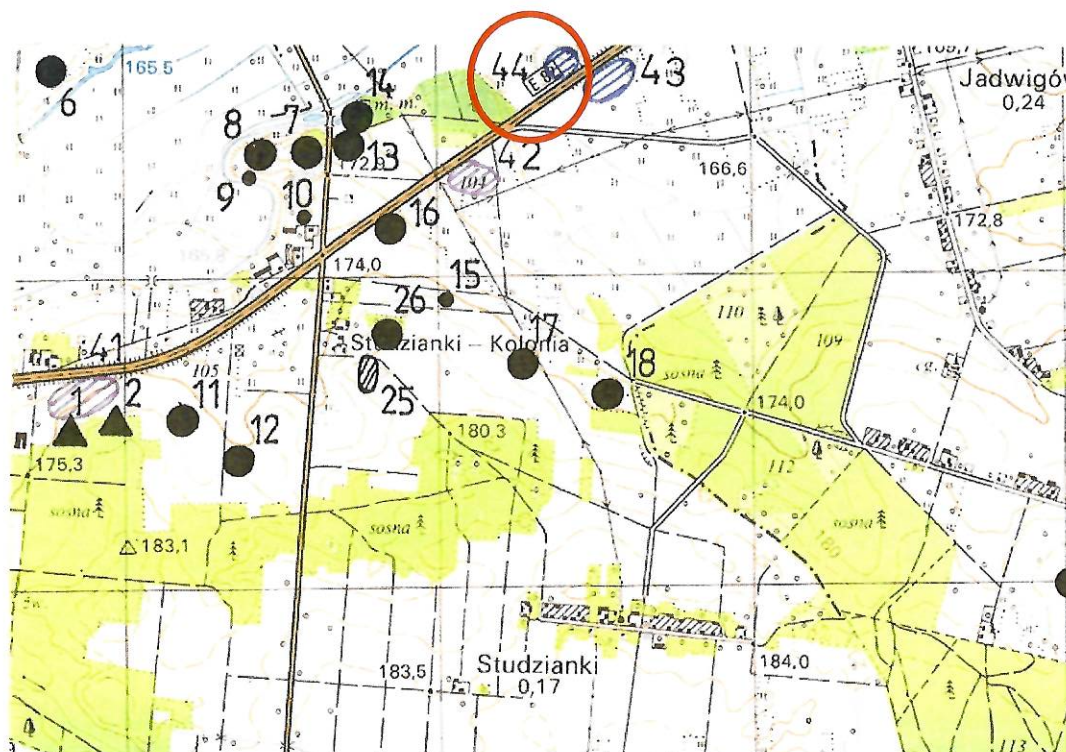
IV – V epoki brązu
Wczesne średniowiecze

Studzianki

8. Fotografia z opisem wskazującym orientację albo mapa z zaznaczonym stanowiskiem archeologicznym

4. Adres

SKALA 1:25 000



AZP 72 - 56

Nr stanowiska na obszarze 44

Nr stanowiska miejscowości 28

5. Przynależność administracyjna

województwo łódzkie

powiat piotrkowski

gmina Wolbórz

6. Formy ochrony

Ewidencja Zabytków

WUOZ w Łodzi

Delegatura w Piotrkowie
Trybunalskim

7. Opracowanie karty (autor, data i podpis)

Urząd Gminy Wolbórz
Grudzień 2017

GEZ

KARTA ADRESOWA ZABYTKU NIERUCHOMEGO

3. Miejscowość

1. Nazwa

Ślad osadnictwa (kultura trzcinińska)
Osada (kultura łużycka)
Osada

2. Czas powstania

Wczesny epoki brązu
IV – V epoki brązu
Okres nowożytny

Studzianki

8. Fotografia z opisem wskazującym orientację albo mapa z zaznaczonym stanowiskiem archeologicznym

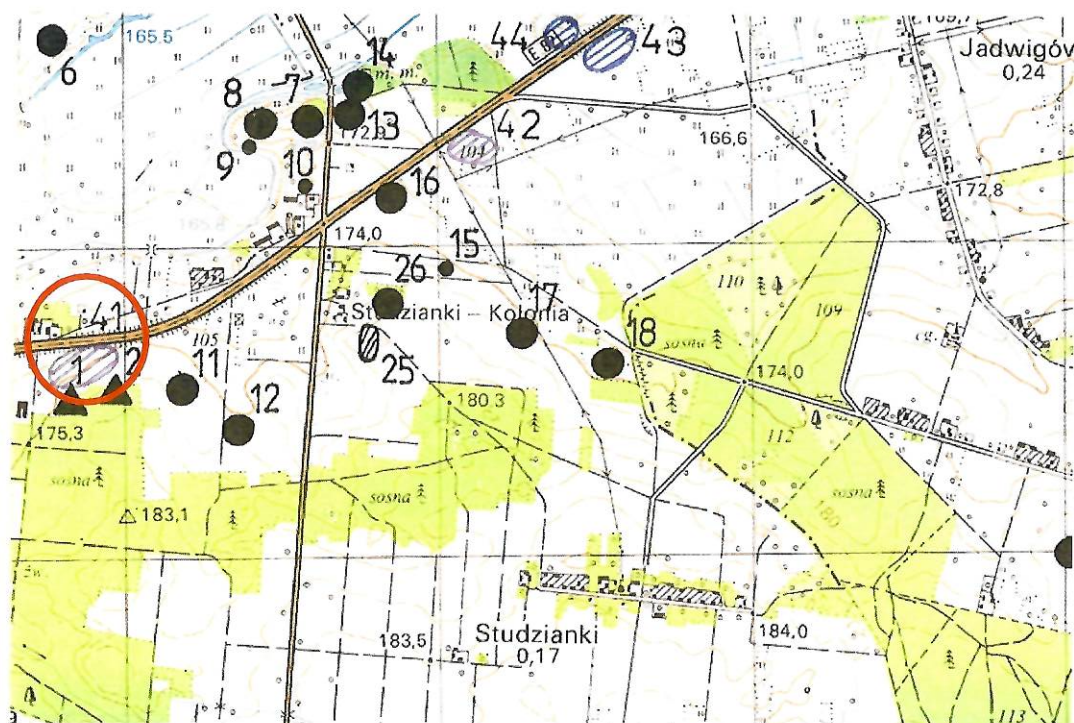
4. Adres

AZP 72 - 56

Nr stanowiska na obszarze 41

Nr stanowiska miejscowości 24

SKALA 1:25 000



5. Przynależność administracyjna

województwo łódzkie

powiat piotrkowski

gmina Wolbórz

6. Formy ochrony

Ewidencja Zabytków

WUOZ w Łodzi

Delegatura w Piotrkowie
Trybunalskim

7. Opracowanie karty (autor, data i podpis)

Urząd Gminy Wolbórz
Grudzień 2017

GEZ

KARTA ADRESOWA ZABYTKU NIERUCHOMEGO

3. Miejscowość

1. Nazwa

Osada
Ślad osadnictwa

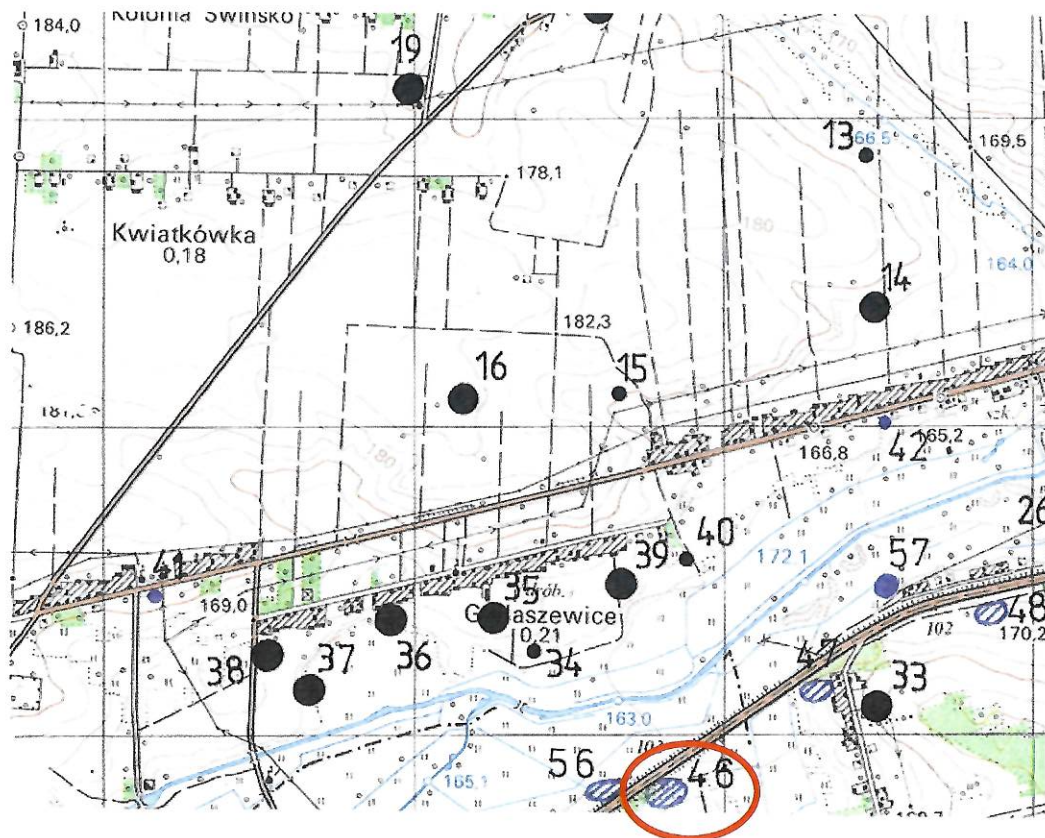
2. Czas powstania

Wczesne średniowiecze
Okres nowożytny

Studzianki

8. Fotografia z opisem wskazującym orientację albo mapa z zaznaczonym stanowiskiem archeologicznym

SKALA 1:25 000



4. Adres

AZP 71 - 56

Nr stanowiska na obszarze 46

Nr stanowiska miejscowości 27

5. Przynależność administracyjna

województwo łódzkie

powiat piotrkowski

gmina Wolbórz

6. Formy ochrony

Ewidencja Zabytków

WUOZ w Łodzi

Delegatura w Piotrkowie
Trybunalskim

7. Opracowanie karty (autor, data i podpis)

Urząd Gminy Wolbórz
Grudzień 2017

GEZ

KARTA ADRESOWA ZABYTKU NIERUCHOMEGO

3. Miejscowość

1. Nazwa

Punkt osadniczy (kultura pradziej)

2. Czas powstania

? (3fr. ceramika)

Studzianki

8. Fotografia z opisem wskazującym orientację albo mapa z zaznaczonym stanowiskiem archeologicznym

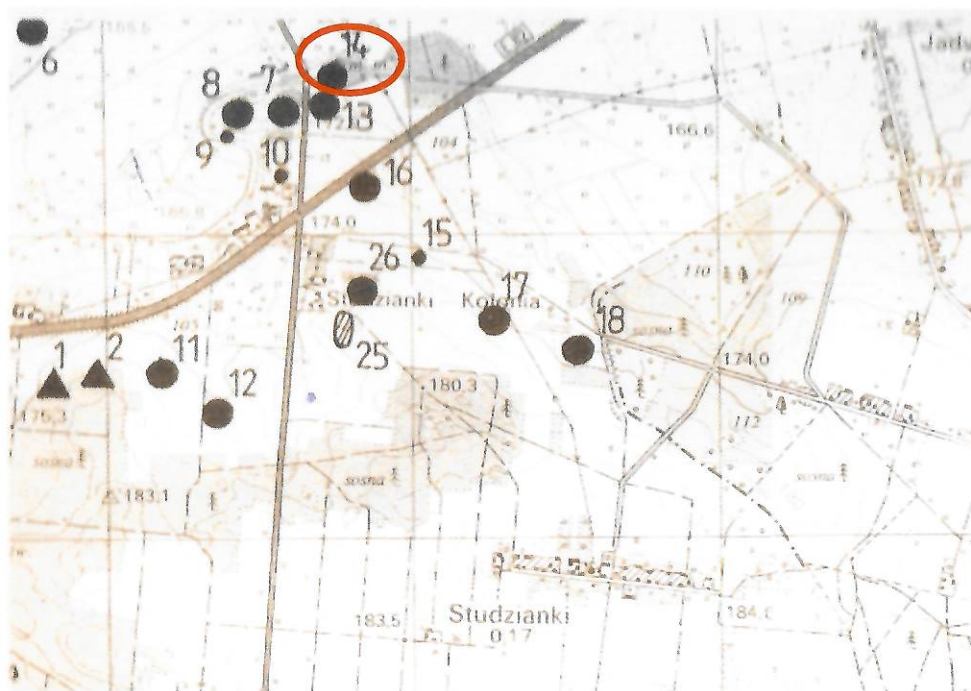
4. Adres

AZP 72 - 56

Nr stanowiska na obszarze 14

Nr stanowiska miejscowości 11

SKALA 1:25 000



5. Przynależność administracyjna

województwo łódzkie

powiat piotrkowski

gmina Wolbórz

6. Formy ochrony

Ewidencja Zabytków

WUOZ w Łodzi

Delegatura w Piotrkowie
Trybunalskim

7. Opracowanie karty (autor, data i podpis)

Urząd Gminy Wolbórz

Grudzień 2017

GEZ

KARTA ADRESOWA ZABYTKU NIERUCHOMEGO

3. Miejscowość

1. Nazwa

Ślad osadnictwa (kultura łużycka)

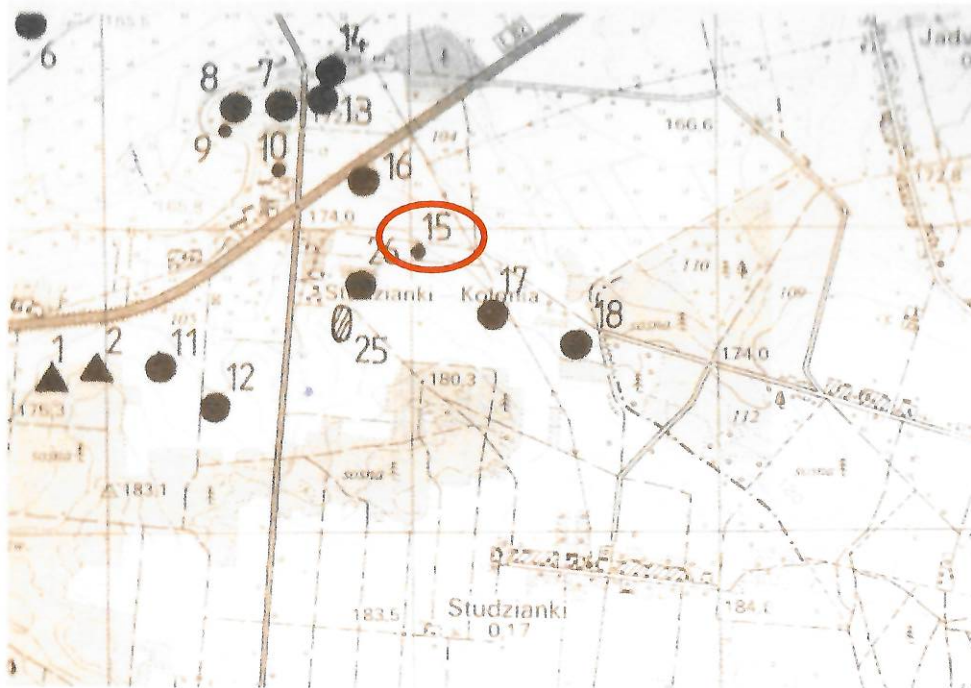
2. Czas powstania

Okres epoki brązu (1 fr. ceramika)

Studzianki

8. Fotografia z opisem wskazującym orientację albo mapa z zaznaczonym stanowiskiem archeologicznym

SKALA 1:25 000



4. Adres

AZP 72 - 56

Nr stanowiska na obszarze 15

Nr stanowiska miejscowości 12

5. Przynależność administracyjna

województwo łódzkie

powiat piotrkowski

gmina Wolbórz

6. Formy ochrony

Ewidencja Zabytków

WUOZ w Łodzi

Delegatura w Piotrkowie
Trybunalskim

7. Opracowanie karty (autor, data i podpis)

Urząd Gminy Wolbórz

Grudzień 2017

GEZ

KARTA ADRESOWA ZABYTKU NIERUCHOMEGO

3. Miejscowość

1. Nazwa

Ślad osadnictwa (kultura łużycka)

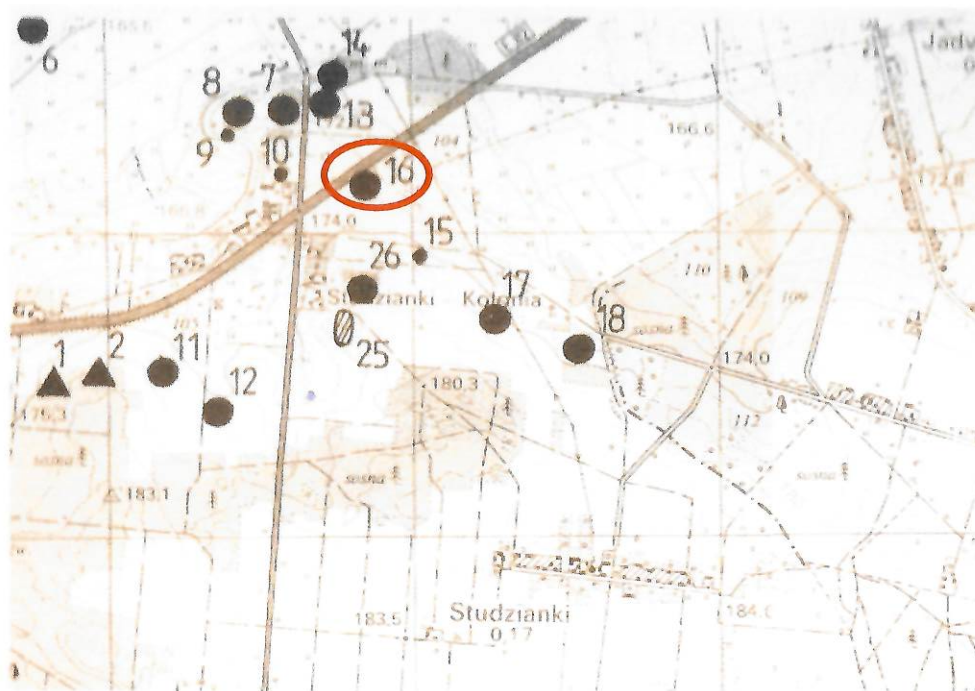
2. Czas powstania

Okres epoki brązu (2fr. ceramika)

Studzianki

8. Fotografia z opisem wskazującym orientację albo mapa z zaznaczonym stanowiskiem archeologicznym

SKALA 1:25 000



4. Adres

AZP 72 - 56

Nr stanowiska na obszarze 16

Nr stanowiska miejscowości 13

5. Przynależność administracyjna

województwo łódzkie

powiat piotrkowski

gmina Wolbórz

6. Formy ochrony

Ewidencja Zabytków

WUOZ w Łodzi

Delegatura w Piotrkowie
Trybunalskim

7. Opracowanie karty (autor, data i podpis)

Urząd Gminy Wolbórz
Grudzień 2017

GEZ

KARTA ADRESOWA ZABYTKU NIERUCHOMEGO

3. Miejscowość

1. Nazwa

Punkt osadniczy (kultura pradziej)

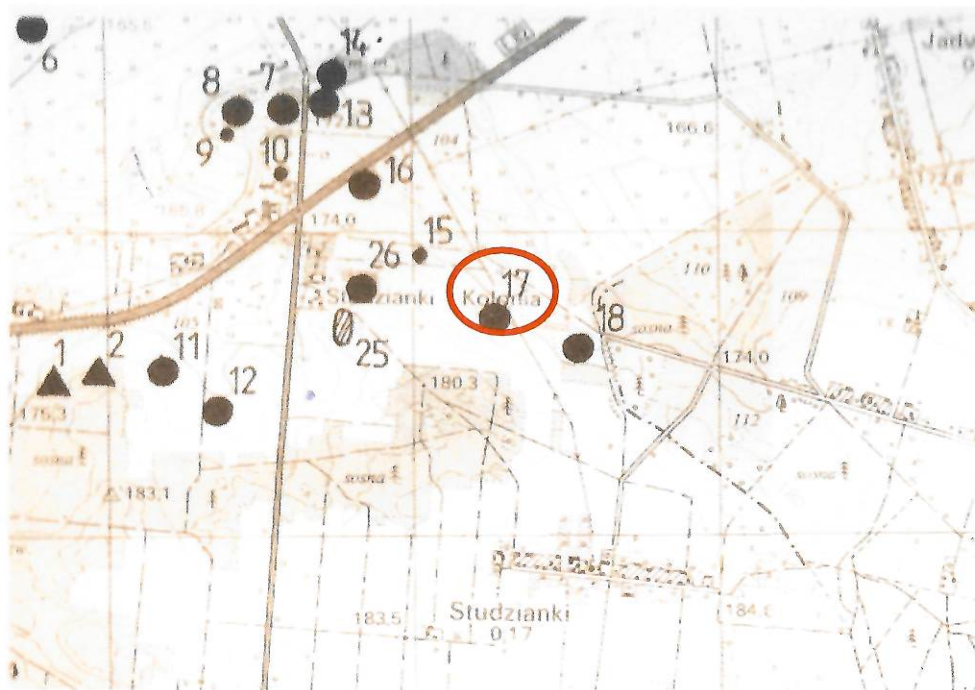
2. Czas powstania

? (3fr. ceramika)

Studzianki

8. Fotografia z opisem wskazującym orientację albo mapa z zaznaczonym stanowiskiem archeologicznym

SKALA 1:25 000



4. Adres

AZP 72 - 56

Nr stanowiska na obszarze 17

Nr stanowiska miejscowości 14

5. Przynależność administracyjna

województwo łódzkie

powiat piotrkowski

gmina Wolbórz

6. Formy ochrony

Ewidencja Zabytków

WUOZ w Łodzi

Delegatura w Piotrkowie
Trybunalskim

7. Opracowanie karty (autor, data i podpis)

Urząd Gminy Wolbórz

Grudzień 2017

GEZ

KARTA ADRESOWA ZABYTKU NIERUCHOMEGO

3. Miejscowość

1. Nazwa

Punkt osadniczy (kultura łużycka)

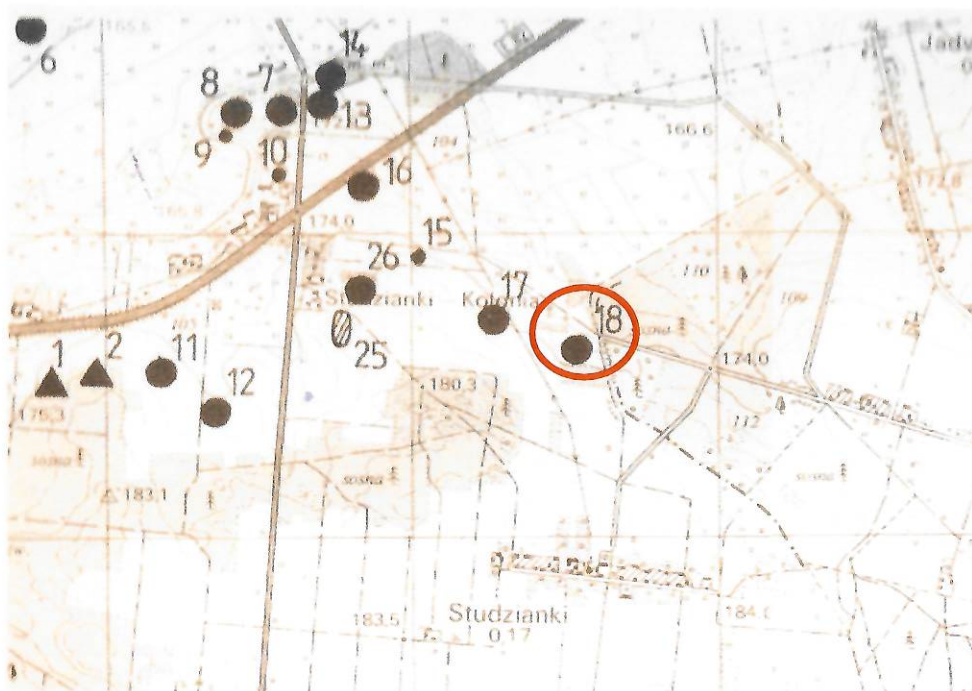
2. Czas powstania

Okres epoki brązu (3fr. ceramika)

Studzianki

8. Fotografia z opisem wskazującym orientację albo mapa z zaznaczonym stanowiskiem archeologicznym

SKALA 1:25 000



4. Adres

AZP 72 - 56

Nr stanowiska na obszarze 18

Nr stanowiska miejscowości 15

5. Przynależność administracyjna

województwo łódzkie

powiat piotrkowski

gmina Wolbórz

6. Formy ochrony

Ewidencja Zabytków

WUOZ w Łodzi

Delegatura w Piotrkowie
Trybunalskim

7. Opracowanie karty (autor, data i podpis)

Urząd Gminy Wolbórz

Grudzień 2017

GEZ

KARTA ADRESOWA ZABYTKU NIERUCHOMEGO

3. Miejscowość

1. Nazwa

Osada (kultura łużycka)

2. Czas powstania

Okres epoki brązu (14fr. ceramika)

Studzianki

8. Fotografia z opisem wskazującym orientację albo mapa z zaznaczonym stanowiskiem archeologicznym

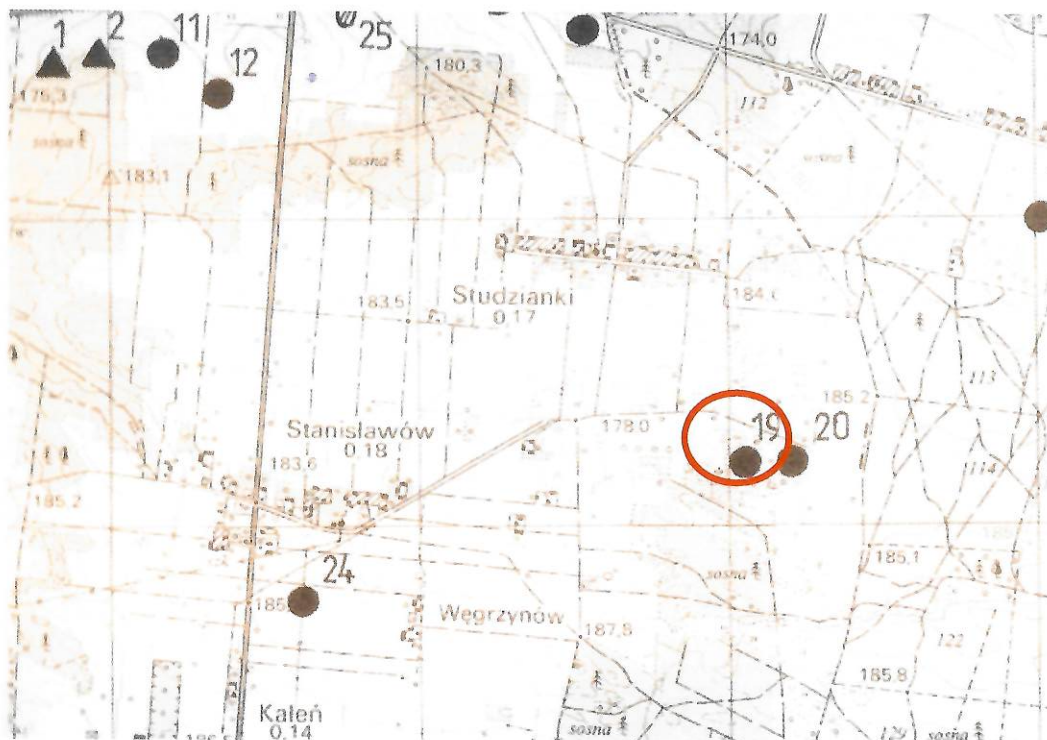
4. Adres

AZP 72 - 56

Nr stanowiska na obszarze 19

Nr stanowiska miejscowości 16

SKALA 1:25 000



5. Przynależność administracyjna

województwo łódzkie

powiat piotrkowski

gmina Wolbórz

6. Formy ochrony

Ewidencja Zabytków

WUOZ w Łodzi

Delegatura w Piotrkowie
Trybunalskim

7. Opracowanie karty (autor, data i podpis)

Urząd Gminy Wolbórz

Grudzień 2017

GEZ

KARTA ADRESOWA ZABYTKU NIERUCHOMEGO

3. Miejscowość

1. Nazwa
Punkt osadniczy (kultura trzcinińska)

2. Czas powstania
II okres epoki brązu (5 fr. ceramika)

Studzianki

8. Fotografia z opisem wskazującym orientację albo mapa z zaznaczonym stanowiskiem archeologicznym

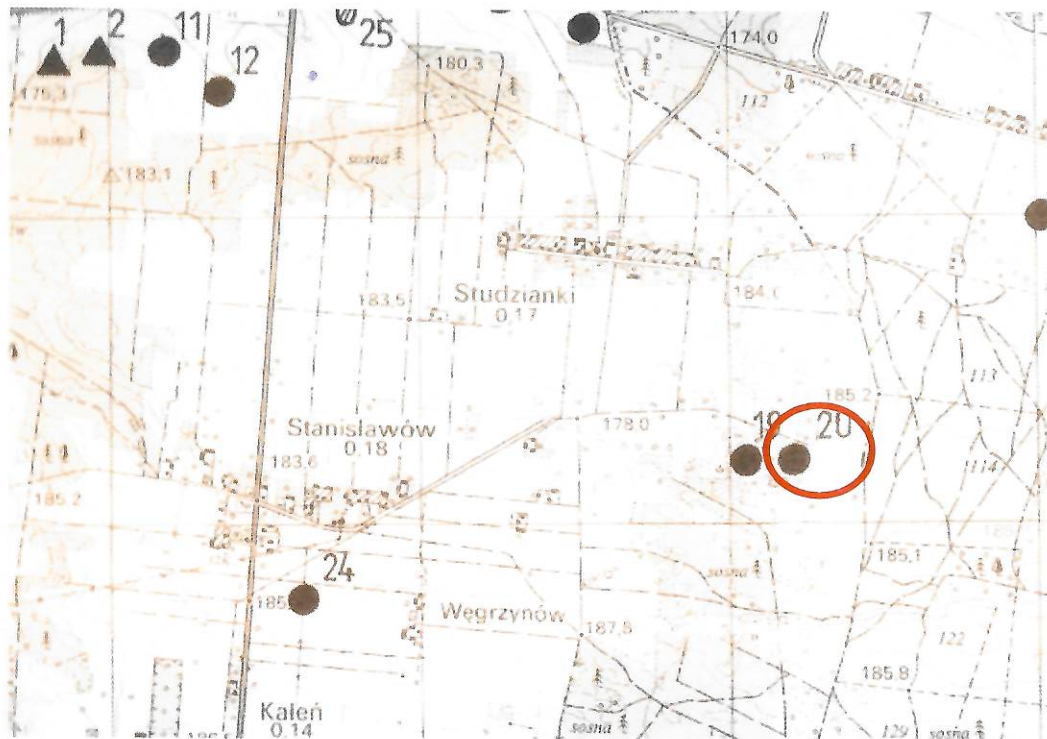
4. Adres

SKALA 1:25 000

AZP 72 - 56

Nr stanowiska na obszarze 20

Nr stanowiska miejscowości 17



5. Przynależność administracyjna

województwo łódzkie

powiat piotrkowski

gmina Wolbórz

6. Formy ochrony

Ewidencja Zabytków

WUOZ w Łodzi

Delegatura w Piotrkowie
Trybunalskim

7. Opracowanie karty (autor, data i podpis)
Urząd Gminy Wolbórz
Grudzień 2017

GEZ

KARTA ADRESOWA ZABYTKU NIERUCHOMEGO

3. Miejscowość

1. Nazwa

Ślad osadnictwa (kultura pradziej)
Ślad osadnictwa

2. Czas powstania

? (1fr. ceramika)
Późne średniowiecze (1fr. ceramika)

Studzianki

8. Fotografia z opisem wskazującym orientację albo mapa z zaznaczonym stanowiskiem archeologicznym

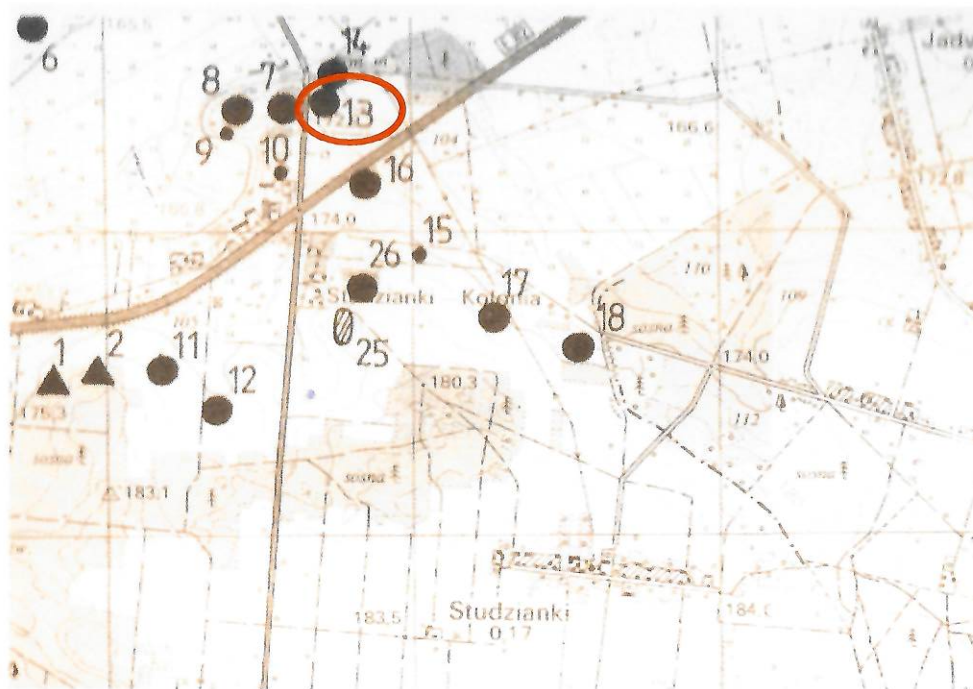
4. Adres

AZP 72 - 56

Nr stanowiska na obszarze 13

Nr stanowiska miejscowości 10

SKALA 1:25 000



5. Przynależność administracyjna

województwo łódzkie

powiat piotrkowski

gmina Wolbórz

6. Formy ochrony

Ewidencja Zabytków

WUOZ w Łodzi

Delegatura w Piotrkowie
Trybunalskim

7. Opracowanie karty (autor, data i podpis)

Urząd Gminy Wolbórz
Grudzień 2017

GEZ

KARTA ADRESOWA ZABYTKU NIERUCHOMEGO

3. Miejscowość

1. Nazwa
2.

Osada

2. Czas powstania

Wczesne średniowiecze

Studzianki

8. Fotografia z opisem wskazującym orientację albo mapa z zaznaczonym stanowiskiem archeologicznym

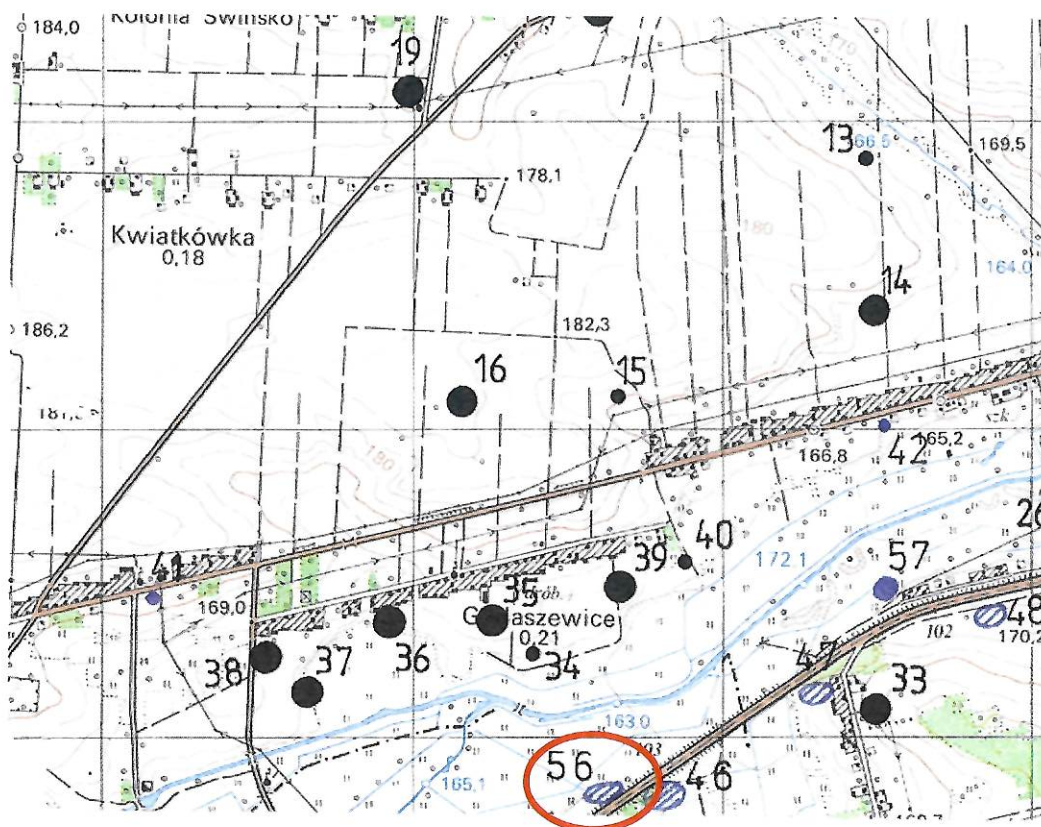
4. Adres

AZP 71 - 56

Nr stanowiska na obszarze 56

Nr stanowiska miejscowości 29

SKALA 1:25 000



5. Przynależność administracyjna

województwo łódzkie

powiat piotrkowski

gmina Wolbórz

6. Formy ochrony

Ewidencja Zabytków

WUOZ w Łodzi

Delegatura w Piotrkowie
Trybunalskim

7. Opracowanie karty (autor, data i podpis)
Urząd Gminy Wolbórz
Grudzień 2017

GEZ

KARTA ADRESOWA ZABYTKU NIERUCHOMEGO

3. Miejscowość

1. Nazwa

Osada

(kultura trzcyniecka)

2. Czas powstania

II okres epoki brązu (ceramika)

Studzianki

8. Fotografia z opisem wskazującym orientację albo mapa z zaznaczonym stanowiskiem archeologicznym

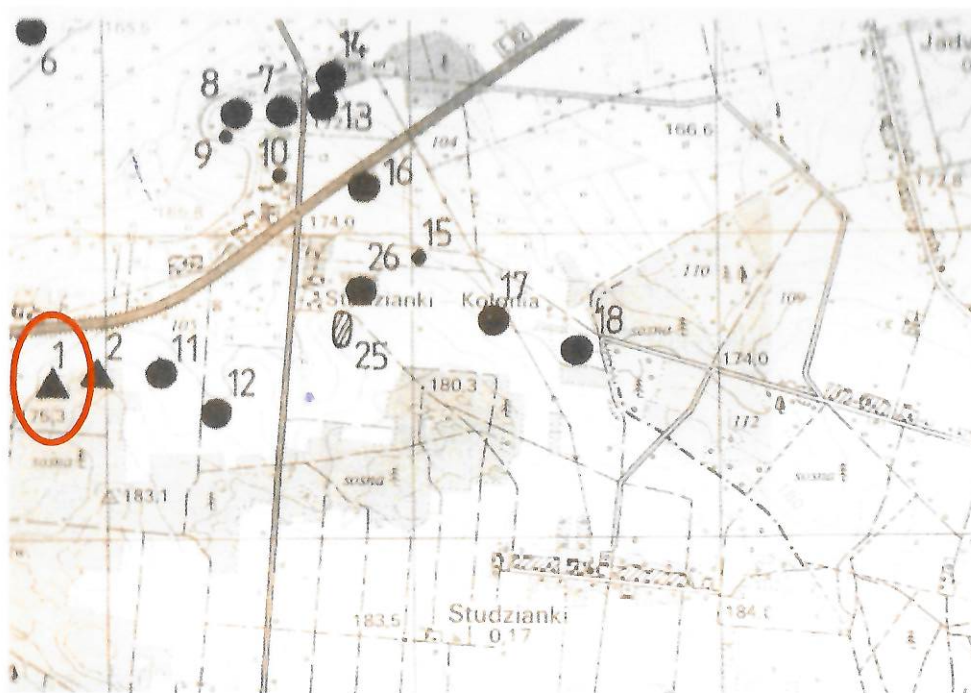
4. Adres

AZP 72 - 56

Nr stanowiska na obszarze 1

Nr stanowiska miejscowości 2

SKALA 1:25 000



5. Przynależność administracyjna

województwo łódzkie

powiat piotrkowski

gmina Wolbórz

6. Formy ochrony

Ewidencja Zabytków

WUOZ w Łodzi

Delegatura w Piotrkowie
Trybunalskim

7. Opracowanie karty (autor, data i podpis)

Urząd Gminy Wolbórz
Grudzień 2017

GEZ

KARTA ADRESOWA ZABYTKU NIERUCHOMEGO

3. Miejscowość

1. Nazwa

Cmentarz

(kultura trzciniecka)

2. Czas powstania

II okres epoki brązu (ceramika, 1 naczynie)

Studzianki

8. Fotografia z opisem wskazującym orientację albo mapa z zaznaczonym stanowiskiem archeologicznym

S K A L A 1:25 000



4. Adres

AZP 72 - 56

Nr stanowiska na obszarze 2

Nr stanowiska miejscowości 3

5. Przynależność administracyjna

województwo łódzkie

powiat piotrkowski

gmina Wolbórz

6. Formy ochrony

Ewidencja Zabytków

WUOZ w Łodzi

Delegatura w Piotrkowie
Trybunalskim

7. Opracowanie karty (autor, data i podpis)

Urząd Gminy Wolbórz
Grudzień 2017

GEZ

KARTA ADRESOWA ZABYTKU NIERUCHOMEGO

3. Miejscowość

1. Nazwa

Punkt osadniczy

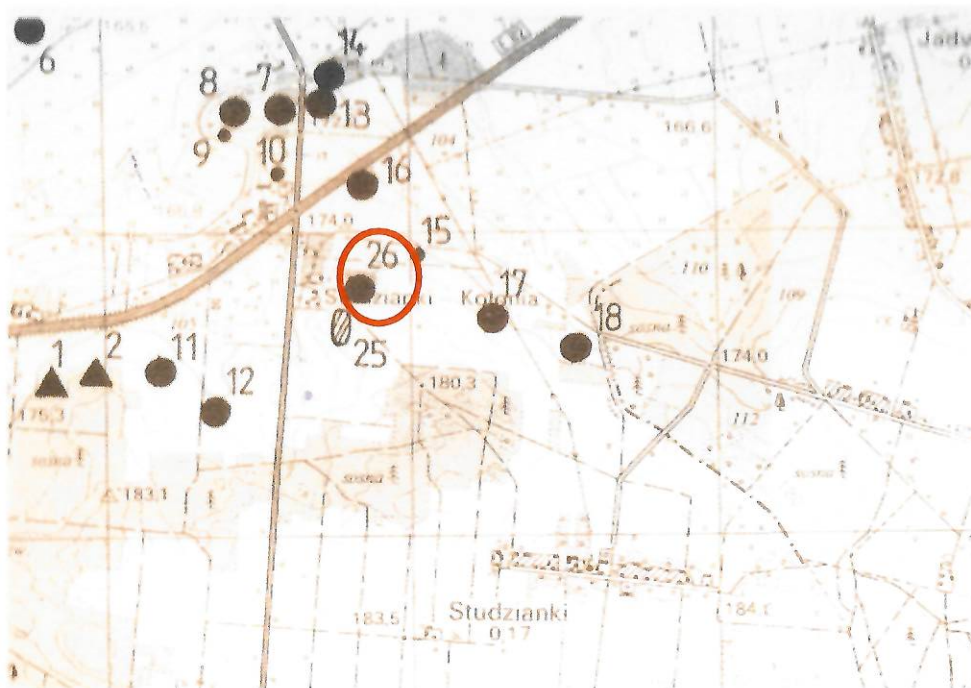
2. Czas powstania

Późne średniowiecze (3fr. ceramika)

Studzianki Kolonia

8. Fotografia z opisem wskazującym orientację albo mapa z zaznaczonym stanowiskiem archeologicznym

SKALA 1:25 000



4. Adres

AZP 72 - 56

Nr stanowiska na obszarze 26

Nr stanowiska miejscowości 19

5. Przynależność administracyjna

województwo łódzkie

powiat piotrkowski

gmina Wolbórz

6. Formy ochrony

Ewidencja Zabytków

WUOZ w Łodzi

Delegatura w Piotrkowie
Trybunalskim

7. Opracowanie karty (autor, data i podpis)

Urząd Gminy Wolbórz

Grudzień 2017

GEZ

KARTA ADRESOWA ZABYTKU NIERUCHOMEGO

3. Miejscowość

1. Nazwa

Osada (kultura trzciniecka)

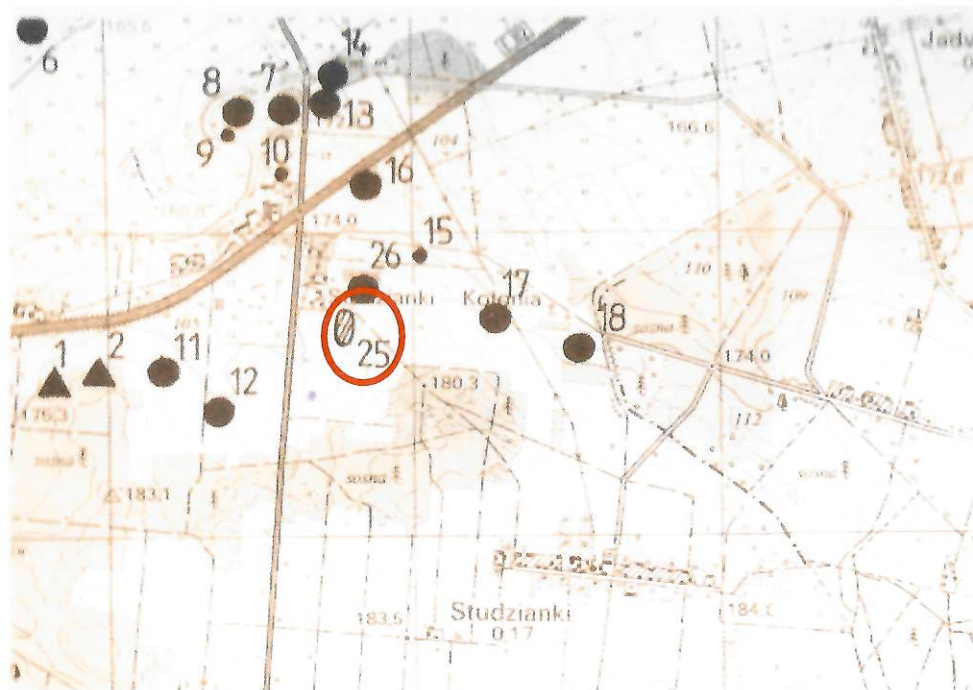
2. Czas powstania

II okres epoki brązu (9fr. ceramika)

Studzianki Kolonia

8. Fotografia z opisem wskazującym orientację albo mapa z zaznaczonym stanowiskiem archeologicznym

SKALA 1:25 000



4. Adres

AZP 72 - 56

Nr stanowiska na obszarze 25

Nr stanowiska miejscowości 18

5. Przynależność administracyjna

województwo łódzkie

powiat piotrkowski

gmina Wolbórz

6. Formy ochrony

Ewidencja Zabytków

WUOZ w Łodzi

Delegatura w Piotrkowie
Trybunalskim

7. Opracowanie karty (autor, data i podpis)

Urząd Gminy Wolbórz
Grudzień 2017

GEZ

KARTA ADRESOWA ZABYTKU NIERUCHOMEGO

3. Miejscowość

1. Nazwa

Osada

(kultura trzcinińska)

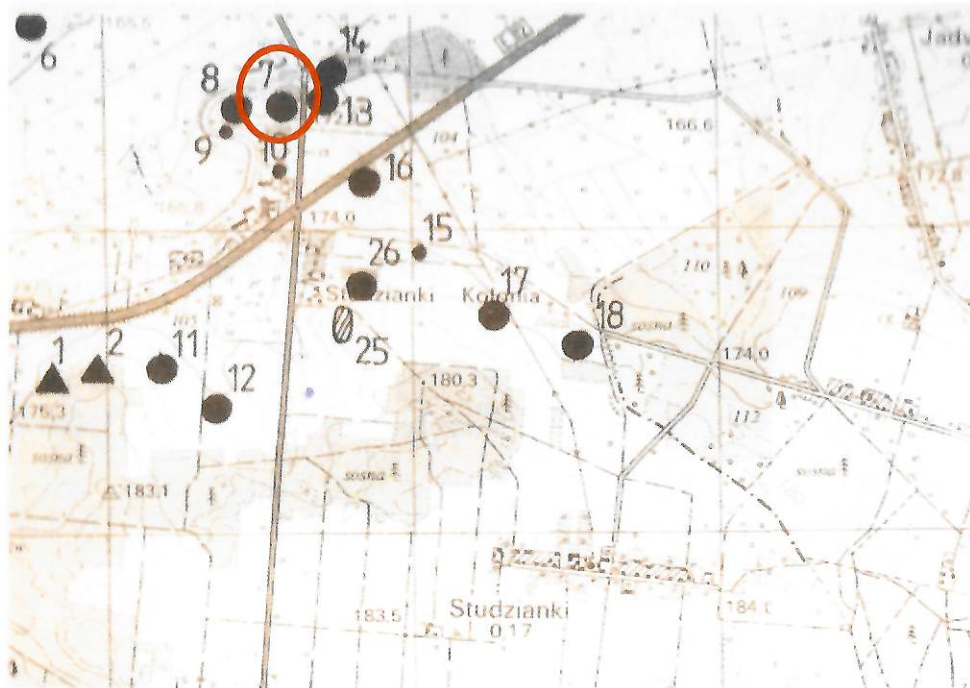
2. Czas powstania

II okres epoki brązu (6fr. ceramika)

Studzianki Kolonia

8. Fotografia z opisem wskazującym orientację albo mapa z zaznaczonym stanowiskiem archeologicznym

SKALA 1:25 000



4. Adres

AZP 72 - 56

Nr stanowiska na obszarze 7

Nr stanowiska miejscowości 4

5. Przynależność administracyjna

województwo łódzkie

powiat piotrkowski

gmina Wolbórz

6. Formy ochrony

Ewidencja Zabytków

WUOZ w Łodzi

Delegatura w Piotrkowie
Trybunalskim

7. Opracowanie karty (autor, data i podpis)

Urząd Gminy Wolbórz

Grudzień 2017

GEZ

KARTA ADRESOWA ZABYTKU NIERUCHOMEGO

3. Miejscowość

1. Nazwa

Punkt osadniczy (kultura łużycka)
Ślad osadnictwa

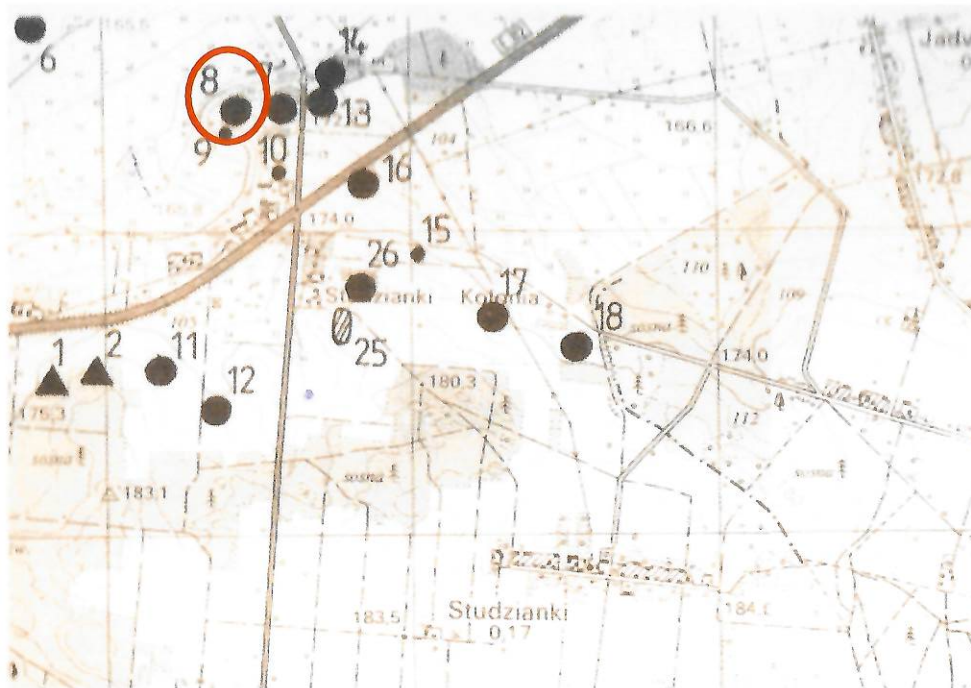
2. Czas powstania

Epoka brązu (5fr. ceramika)
Wczesne średniowiecze (2fr. ceramika)

Studzianki Kolonia

8. Fotografia z opisem wskazującym orientację albo mapa z zaznaczonym stanowiskiem archeologicznym

SKALA 1:25 000



4. Adres

AZP 72 - 56

Nr stanowiska na obszarze 8

Nr stanowiska miejscowości 5

5. Przynależność administracyjna

województwo łódzkie

powiat piotrkowski

gmina Wolbórz

6. Formy ochrony

Ewidencja Zabytków

WUOZ w Łodzi

Delegatura w Piotrkowie
Trybunalskim

7. Opracowanie karty (autor, data i podpis)

Urząd Gminy Wolbórz
Grudzień 2017

GEZ

KARTA ADRESOWA ZABYTKU NIERUCHOMEGO

3. Miejscowość

1. Nazwa

Ślad osadnictwa (kultura pradziejowa)

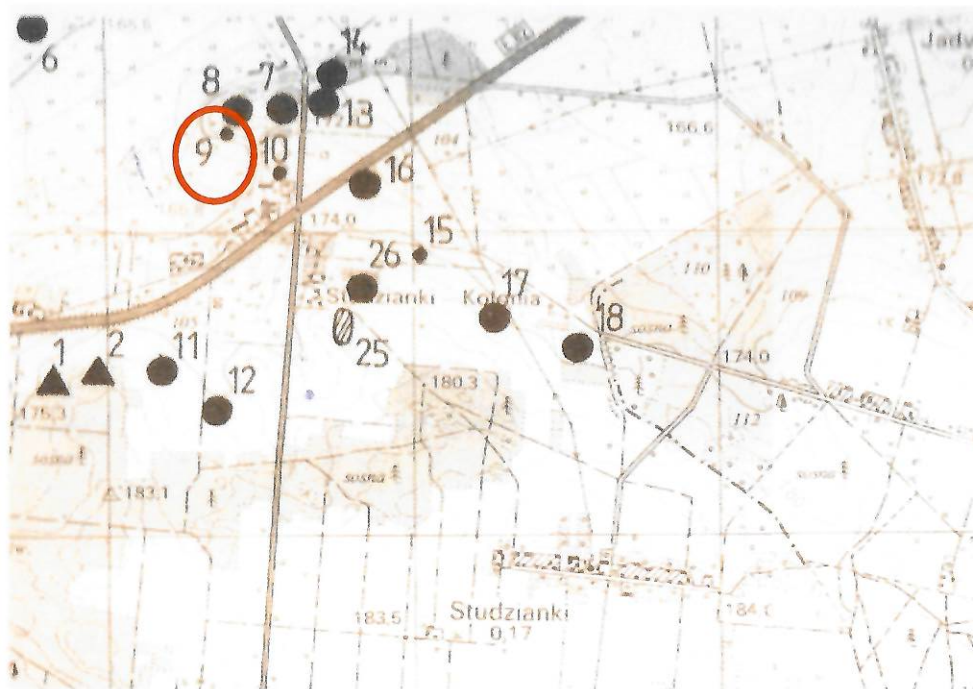
2. Czas powstania

? (1 fr. ceramika)

Studzianki Kolonia

8. Fotografia z opisem wskazującym orientację albo mapa z zaznaczonym stanowiskiem archeologicznym

SKALA 1:25 000



4. Adres

AZP 72 - 56

Nr stanowiska na obszarze 9

Nr stanowiska miejscowości 6

5. Przynależność administracyjna

województwo łódzkie

powiat piotrkowski

gmina Wolbórz

6. Formy ochrony

Ewidencja Zabytków

WUOZ w Łodzi

Delegatura w Piotrkowie
Trybunalskim

7. Opracowanie karty (autor, data i podpis)

Urząd Gminy Wolbórz

Grudzień 2017

GEZ

KARTA ADRESOWA ZABYTKU NIERUCHOMEGO

3. Miejscowość

1. Nazwa

Ślad osadnictwa (kultura trzciniecka)

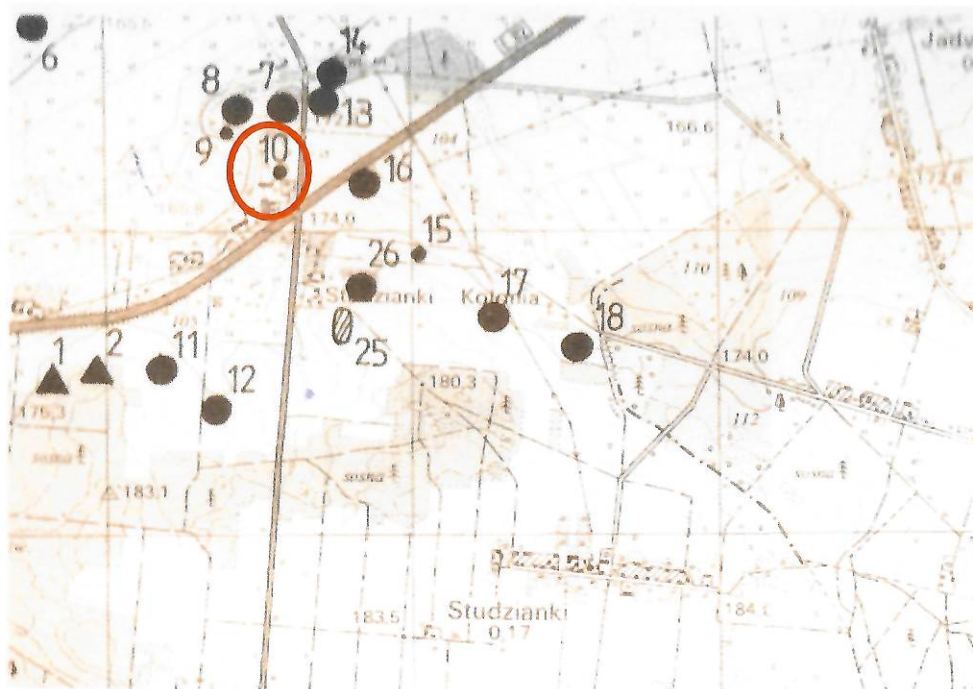
2. Czas powstania

II okres epoki brązu (1 fr. ceramika)

Studzianki Kolonia

8. Fotografia z opisem wskazującym orientację albo mapa z zaznaczonym stanowiskiem archeologicznym

SKALA 1:25 000



4. Adres

AZP 72 - 56

Nr stanowiska na obszarze 10

Nr stanowiska miejscowości 7

5. Przynależność administracyjna

województwo łódzkie

powiat piotrkowski

gmina Wolbórz

6. Formy ochrony

Ewidencja Zabytków

WUOZ w Łodzi

Delegatura w Piotrkowie
Trybunalskim

7. Opracowanie karty (autor, data i podpis)

Urząd Gminy Wolbórz

Grudzień 2017

GEZ

KARTA ADRESOWA ZABYTKU NIERUCHOMEGO

3. Miejscowość

1. Nazwa

Osada
Ślad osadnictwa (kultura pradziej)

2. Czas powstania

Późne średniowiecze (5fr. ceramika)
Okres epoki brązu (2fr. ceramika)

Studzianki Kolonia

8. Fotografia z opisem wskazującym orientację albo mapa z zaznaczonym stanowiskiem archeologicznym

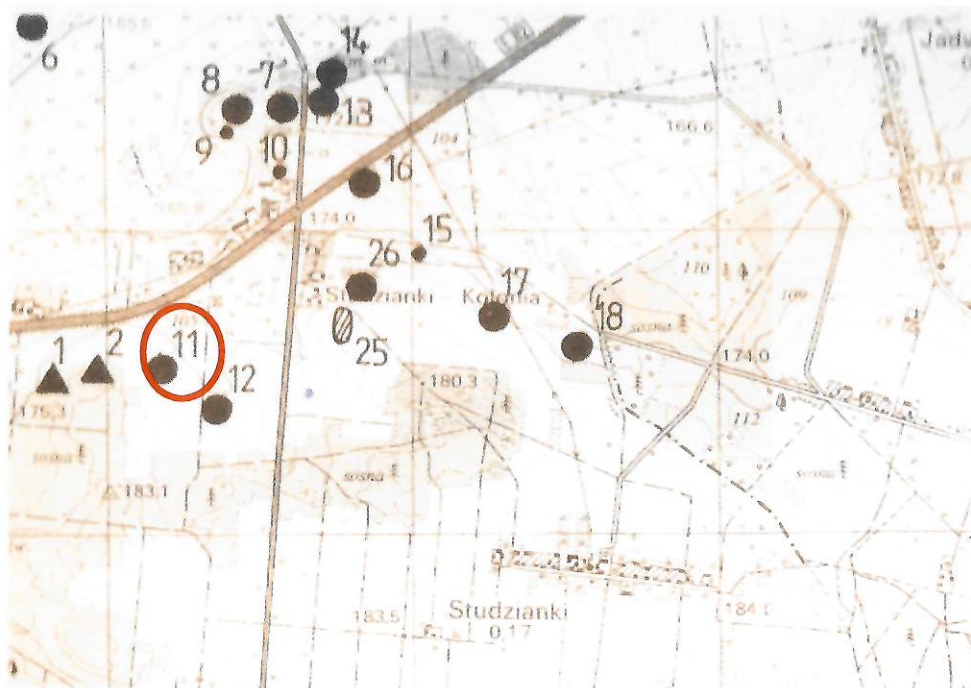
4. Adres

AZP 72 - 56

Nr stanowiska na obszarze 11

Nr stanowiska miejscowości 8

SKALA 1:25 000



5. Przynależność administracyjna

województwo łódzkie

powiat piotrkowski

gmina Wolbórz

6. Formy ochrony

Ewidencja Zabytków

WUOZ w Łodzi

Delegatura w Piotrkowie
Trybunalskim

7. Opracowanie karty (autor, data i podpis)

Urząd Gminy Wolbórz
Grudzień 2017

GEZ

KARTA ADRESOWA ZABYTKU NIERUCHOMEGO

3. Miejscowość

1. Nazwa

Punkt osadniczy

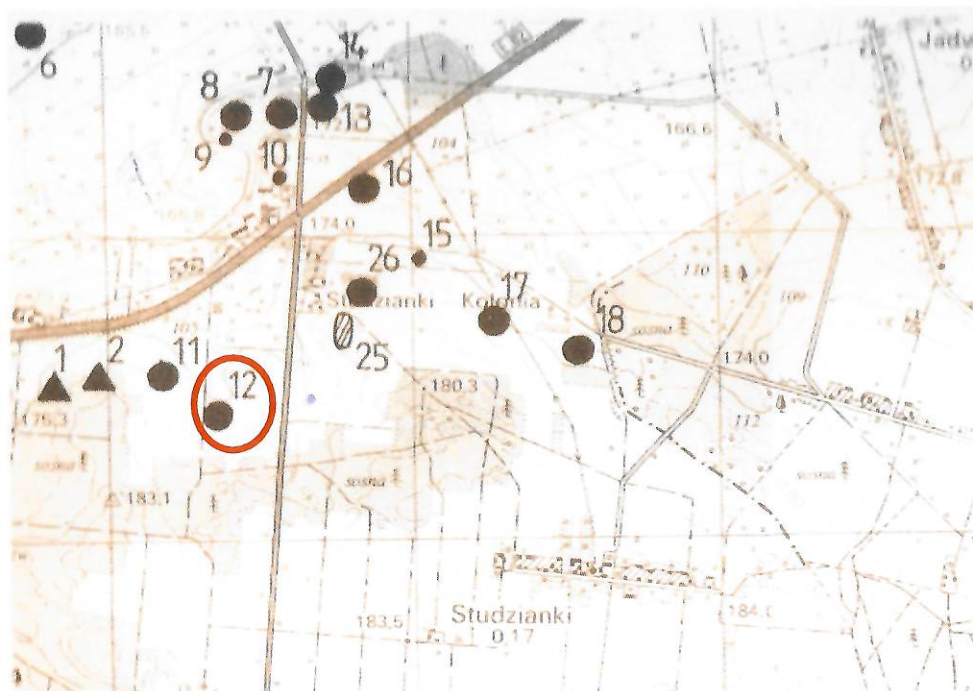
2. Czas powstania

Wczesne średniowiecze - późne średniowiecze
(3 fr. ceramika)

Studzianki Kolonia

8. Fotografia z opisem wskazującym orientację albo mapa z zaznaczonym stanowiskiem archeologicznym

SKALA 1:25 000



4. Adres

AZP 72 - 56

Nr stanowiska na obszarze 12

Nr stanowiska miejscowości 9

5. Przynależność administracyjna

województwo łódzkie

powiat piotrkowski

gmina Wolbórz

6. Formy ochrony

Ewidencja Zabytków

WUOZ w Łodzi

Delegatura w Piotrkowie
Trybunalskim

7. Opracowanie karty (autor, data i podpis)

Urząd Gminy Wolbórz
Grudzień 2017