

GEZ

# KARTA ADRESOWA ZABYTKU NIERUCHOMEGO

3. Miejscowość

**Bogusławice**

1. Nazwa

Ślad osadnictwa (kultura pradzieje)  
Osada  
Osada

2. Czas powstania

Epoka kamienia (1 rdzeń)  
Wczesne średniowiecze (9fr. ceramiki)  
Późne średniowiecze (13fr. ceramiki)

8. Fotografia z opisem wskazującym orientację albo mapa z zaznaczonym stanowiskiem archeologicznym

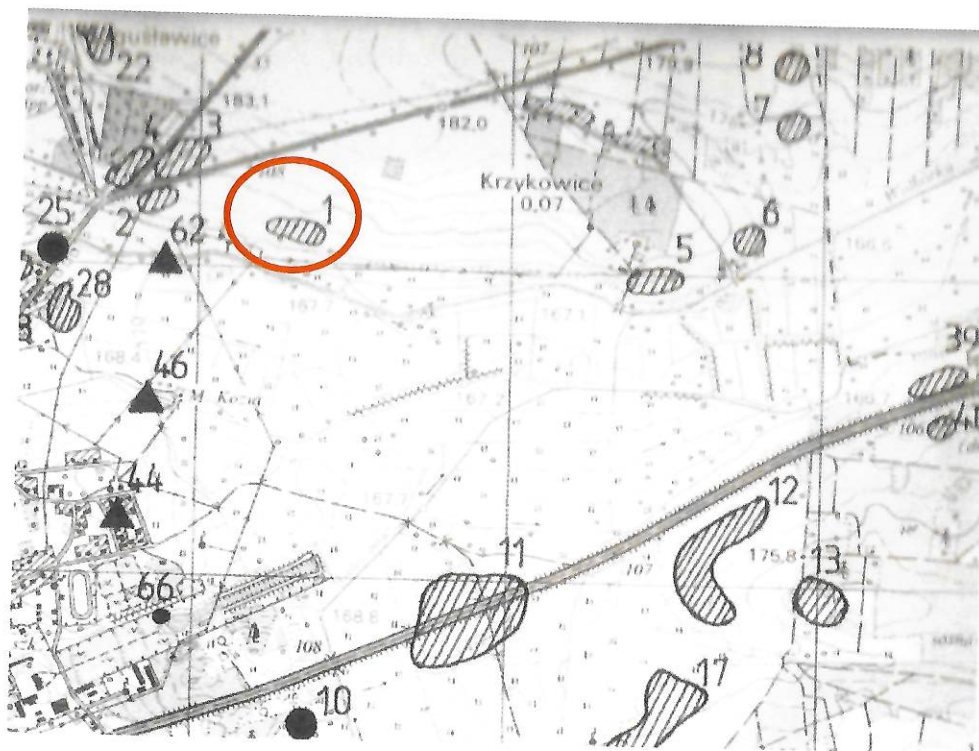
4. Adres

AZP 72 - 55

Nr stanowiska na obszarze 1

Nr stanowiska miejscowości 3

SKALA 1:25 000



5. Przynależność administracyjna

województwo łódzkie

powiat piotrkowski

gmina Wolbórz

6. Formy ochrony

Ewidencja Zabytków

WUOZ w Łodzi

Delegatura w Piotrkowie  
Trybunalskim

7. Opracowanie karty (autor, data i podpis)

Urząd Gminy Wolbórz

Grudzień 2017

GEZ

# KARTA ADRESOWA ZABYTKU NIERUCHOMEGO

3. Miejscowość

**Bogusławice**

1. Nazwa

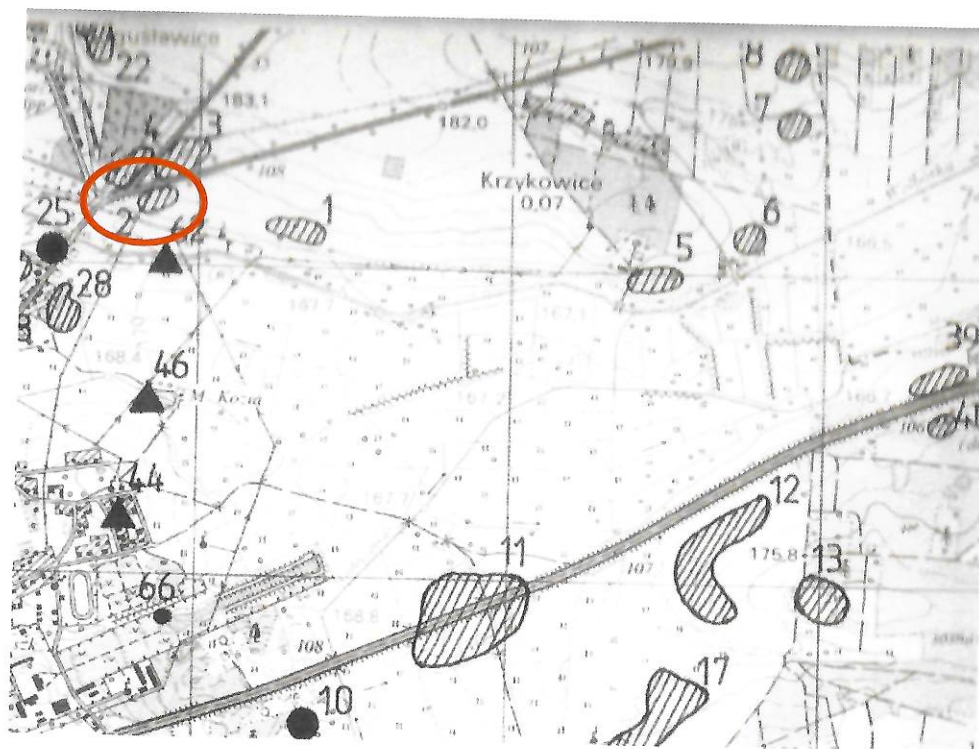
Osada

2. Czas powstania

Późne średniowiecze (8fr. ceramiki)

8. Fotografia z opisem wskazującym orientację albo mapa z zaznaczonym stanowiskiem archeologicznym

SKALA 1:25 000



4. Adres

AZP 72 - 55

Nr stanowiska na obszarze 2

Nr stanowiska miejscowości 4

5. Przynależność administracyjna

województwo łódzkie

powiat piotrkowski

gmina Wolbórz

6. Formy ochrony

Ewidencja Zabytków

WUOZ w Łodzi

Delegatura w Piotrkowie  
Trybunalskim

7. Opracowanie karty (autor, data i podpis)  
Urząd Gminy Wolbórz  
Grudzień 2017

GEZ

# KARTA ADRESOWA ZABYTKU NIERUCHOMEGO

3. Miejscowość

1. Nazwa

Osada (kultura pradziejowa)  
Osada

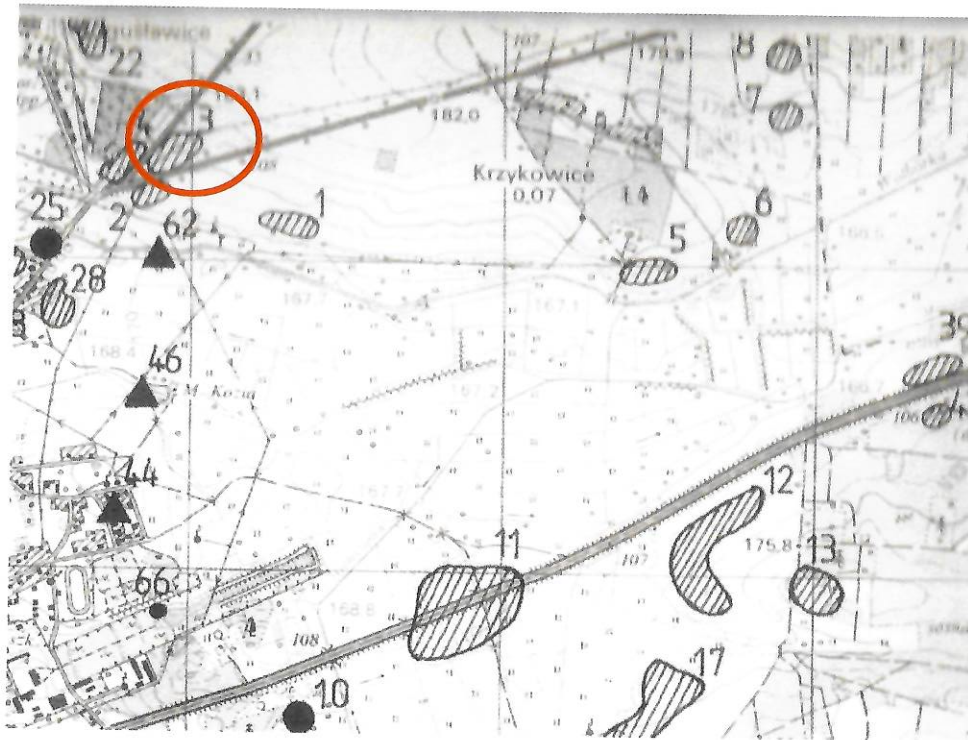
2. Czas powstania

? (7fr. ceramiki)  
Późne średniowiecze (9fr. ceramiki)

**Bogusławice**

8. Fotografia z opisem wskazującym orientację albo mapa z zaznaczonym stanowiskiem archeologicznym

SKALA 1:25 000



4. Adres

AZP 72 - 55

Nr stanowiska na obszarze 3

Nr stanowiska miejscowości 5

5. Przynależność administracyjna

województwo łódzkie

powiat piotrkowski

gmina Wolbórz

6. Formy ochrony

Ewidencja Zabytków

WUOZ w Łodzi

Delegatura w Piotrkowie  
Trybunalskim

7. Opracowanie karty (autor, data i podpis)

Urząd Gminy Wolbórz

Grudzień 2017



GEZ

# KARTA ADRESOWA ZABYTKU NIERUCHOMEGO

3. Miejscowość

1. Nazwa

Osada

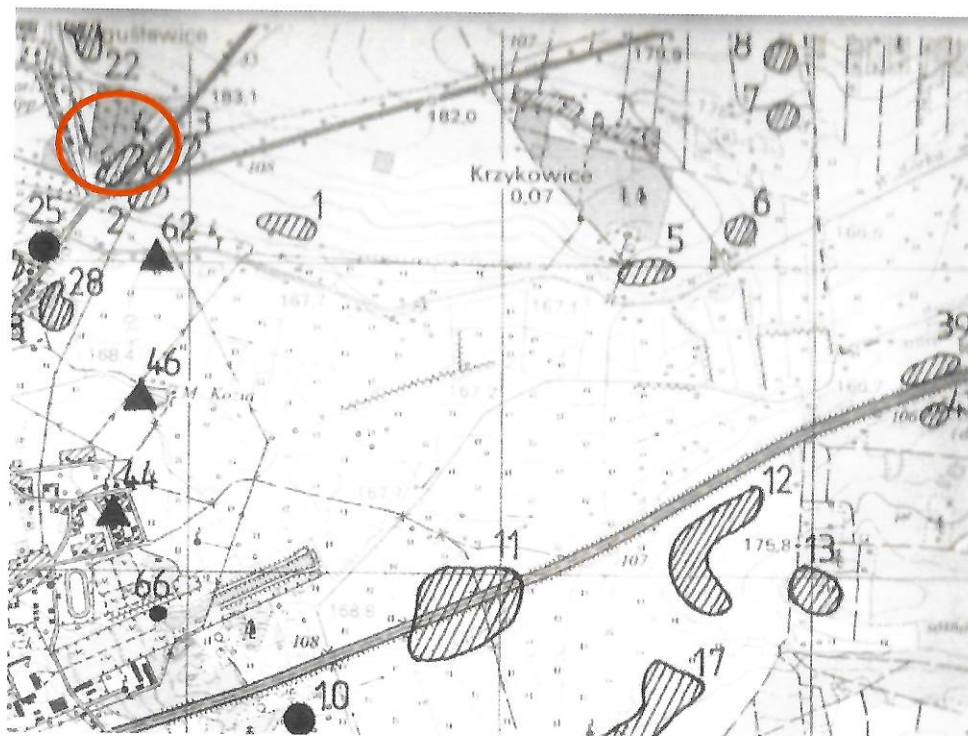
2. Czas powstania

Późne średniowiecze (4fr. ceramiki)

**Bogusławice**

8. Fotografia z opisem wskazującym orientację albo mapa z zaznaczonym stanowiskiem archeologicznym

SKALA 1:25 000



4. Adres

AZP 72 - 55

Nr stanowiska na obszarze 4

Nr stanowiska miejscowości 6

5. Przynależność administracyjna

województwo łódzkie

powiat piotrkowski

gmina Wolbórz

6. Formy ochrony

Ewidencja Zabytków

WUOZ w Łodzi

Delegatura w Piotrkowie  
Trybunalskim

7. Opracowanie karty (autor, data i podpis)

Urząd Gminy Wolbórz

Grudzień 2017



GEZ

# KARTA ADRESOWA ZABYTKU NIERUCHOMEGO

3. Miejscowość

1. Nazwa

Osada

2. Czas powstania

Wczesne średniowiecze (29fr. ceramiki, polepa)

**Bogusławice**

8. Fotografia z opisem wskazującym orientację albo mapa z zaznaczonym stanowiskiem archeologicznym

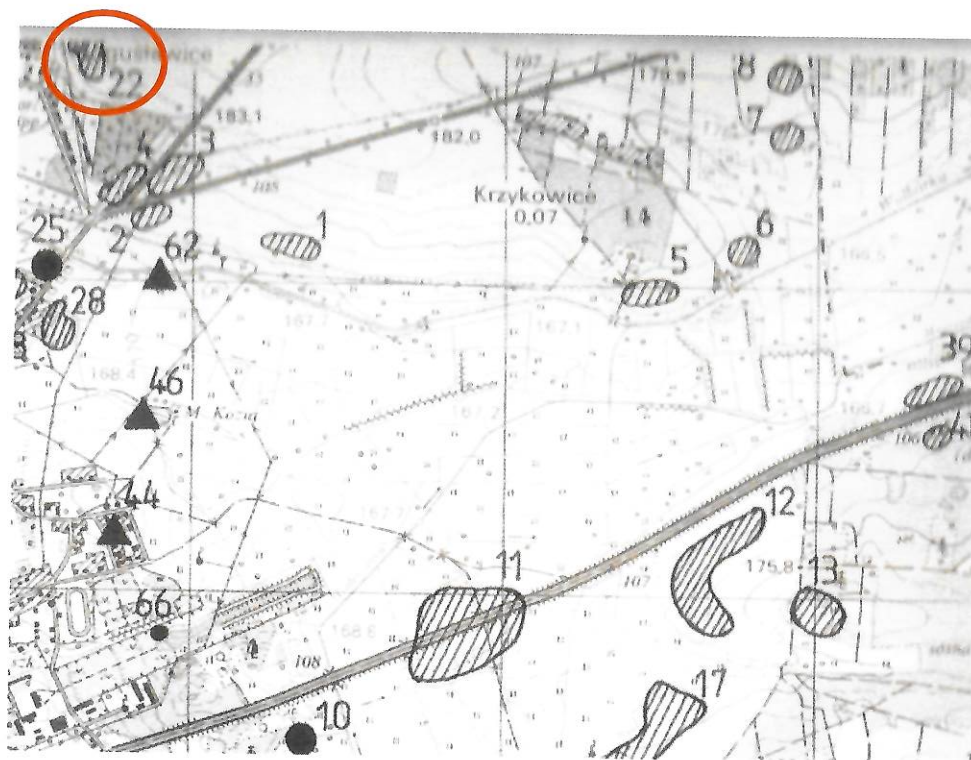
4. Adres

AZP 72 - 55

Nr stanowiska na obszarze 22

Nr stanowiska miejscowości 7

SKALA 1:25 000



5. Przynależność administracyjna

województwo łódzkie

powiat piotrkowski

gmina Wolbórz

6. Formy ochrony

Ewidencja Zabytków

WUOZ w Łodzi

Delegatura w Piotrkowie  
Trybunalskim

7. Opracowanie karty (autor, data i podpis)

Urząd Gminy Wolbórz

Grudzień 2017

GEZ

# KARTA ADRESOWA ZABYTKU NIERUCHOMEGO

3. Miejscowość

1. Nazwa

Ślad osadnictwa (kultura pradziejowa)  
Ślad osadnictwa (kultura pradziejowa)

2. Czas powstania

Epoka kamienia- (1 fr. krzemień, 1 drapacz)  
? - (2 fr. ceramiki)

**Bogusławice**

8. Fotografia z opisem wskazującym orientację albo mapa z zaznaczonym stanowiskiem archeologicznym

SKALA 1:25 000



4. Adres

AZP 71 - 55

Nr stanowiska na obszarze 7

Nr stanowiska miejscowości 1

5. Przynależność administracyjna

województwo łódzkie

powiat piotrkowski

gmina Wolbórz

6. Formy ochrony

Ewidencja Zabytków

WUOZ w Łodzi

Delegatura w Piotrkowie  
Trybunalskim

7. Opracowanie karty (autor, data i podpis)  
Urząd Gminy Wolbórz  
Grudzień 2017

GEZ

# KARTA ADRESOWA ZABYTKU NIERUCHOMEGO

3. Miejscowość

1. Nazwa

Ślad osadnictwa (kultura pradziejowa)  
Ślad osadnictwa (kultura pradziejowa)

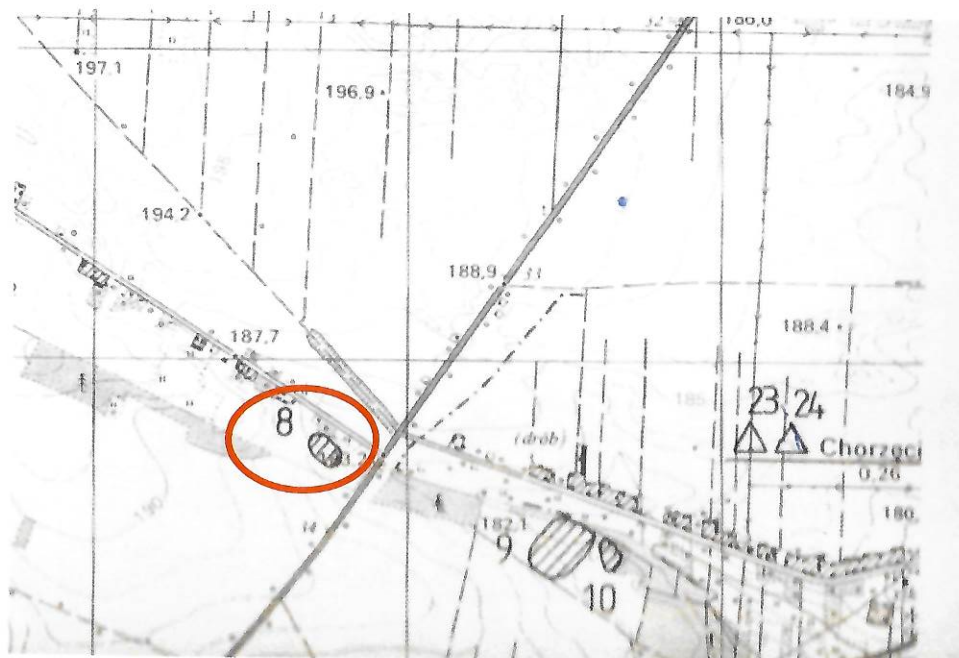
2. Czas powstania

Epoka kamienia- (1fr. krzemień)  
? - (2fr. ceramiki)

**Bogusławice**

8. Fotografia z opisem wskazującym orientację albo mapa z zaznaczonym stanowiskiem archeologicznym

SKALA 1:25 000



4. Adres

AZP 71 - 55

Nr stanowiska na obszarze 8

Nr stanowiska miejscowości 2

5. Przynależność administracyjna

województwo łódzkie

powiat piotrkowski

gmina Wolbórz

6. Formy ochrony

Ewidencja Zabytków

WUOZ w Łodzi

Delegatura w Piotrkowie  
Trybunalskim

7. Opracowanie karty (autor, data i podpis)

Urząd Gminy Wolbórz

Grudzień 2017



GEZ

# KARTA ADRESOWA ZABYTKU NIERUCHOMEGO

3. Miejscowość

**Bogusławice**

1. Nazwa

Osada (kultura pradziejowa)

2. Czas powstania

? (7fr. ceramiki)

8. Fotografia z opisem wskazującym orientację albo mapa z zaznaczonym stanowiskiem archeologicznym

4. Adres

AZP 72 - 55

Nr stanowiska na obszarze 23

Nr stanowiska miejscowości 8

5. Przynależność administracyjna

województwo łódzkie

powiat piotrkowski

gmina Wolbórz

6. Formy ochrony

Ewidencja Zabytków

WUOZ w Łodzi

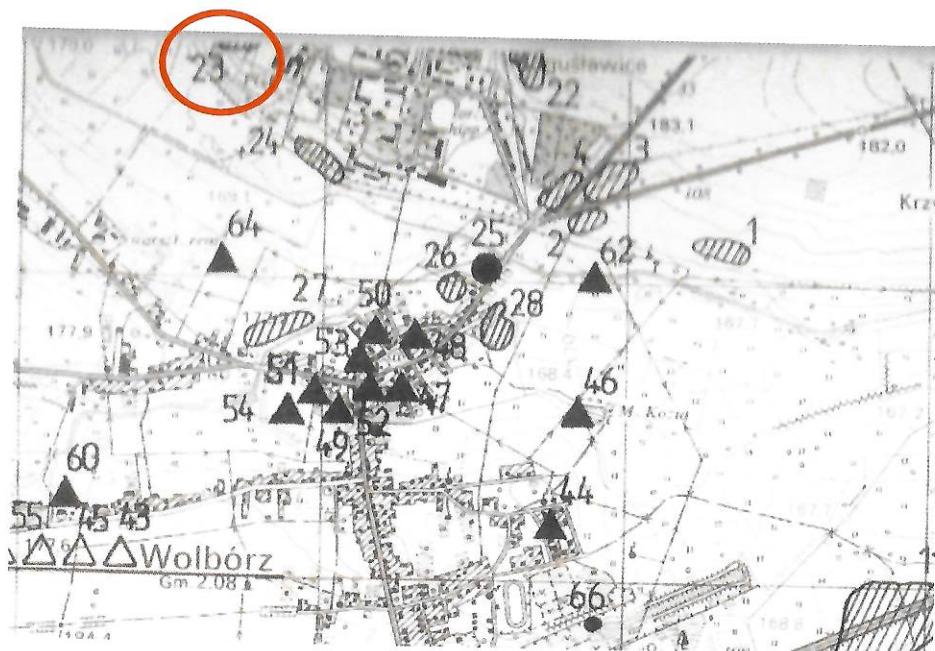
Delegatura w Piotrkowie  
Trybunalskim

7. Opracowanie karty (autor, data i podpis)

Urząd Gminy Wolbórz

Grudzień 2017

SKALA 1:25 000



GEZ

# KARTA ADRESOWA ZABYTKU NIERUCHOMEGO

3. Miejscowość

**Bogusławice**

1. Nazwa

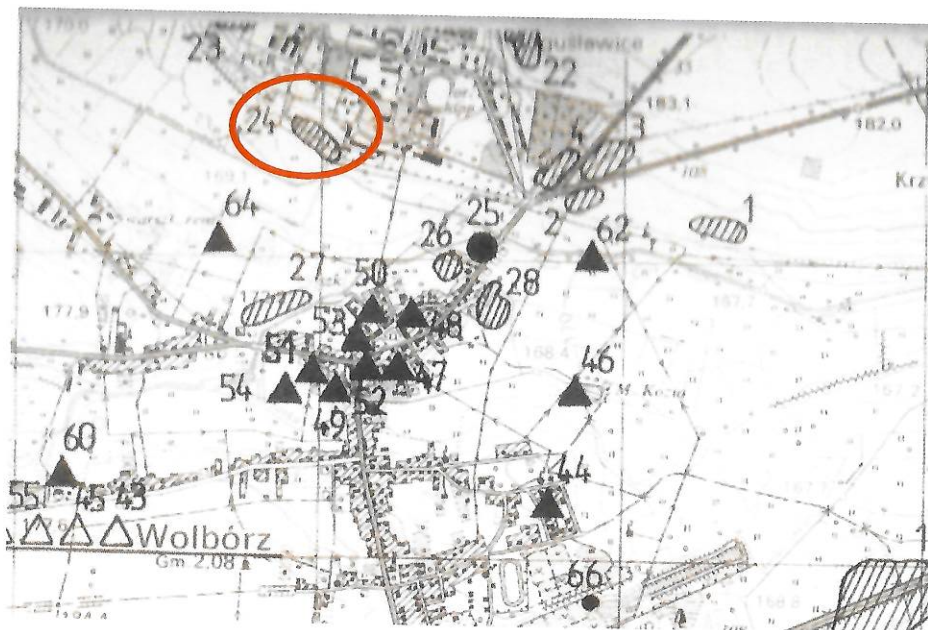
Osada  
Osada

2. Czas powstania

Wczesne średniowiecze (9fr. ceramiki)  
Późne średniowiecze (7fr. ceramiki)

8. Fotografia z opisem wskazującym orientację albo mapa z zaznaczonym stanowiskiem archeologicznym

SKALA 1:25 000



4. Adres

AZP 72 - 55

Nr stanowiska na obszarze 24

Nr stanowiska miejscowości 9

5. Przynależność administracyjna

województwo łódzkie

powiat piotrkowski

gmina Wolbórz

6. Formy ochrony

Ewidencja Zabytków

WUOZ w Łodzi

Delegatura w Piotrkowie  
Trybunalskim

7. Opracowanie karty (autor, data i podpis)

Urząd Gminy Wolbórz

Grudzień 2017

GEZ

# KARTA ADRESOWA ZABYTKU NIERUCHOMEGO

1. Nazwa

Układ przestrzenny - FOLWARK

2. Czas powstania

1388 r.

3. Miejscowość

**Bogusławice**

8. Fotografia

4. Adres

**97-320 Wolbórz**

**Bogusławice**

5. Przynależność administracyjna

województwo **łódzkie**

powiat **piotrkowski**

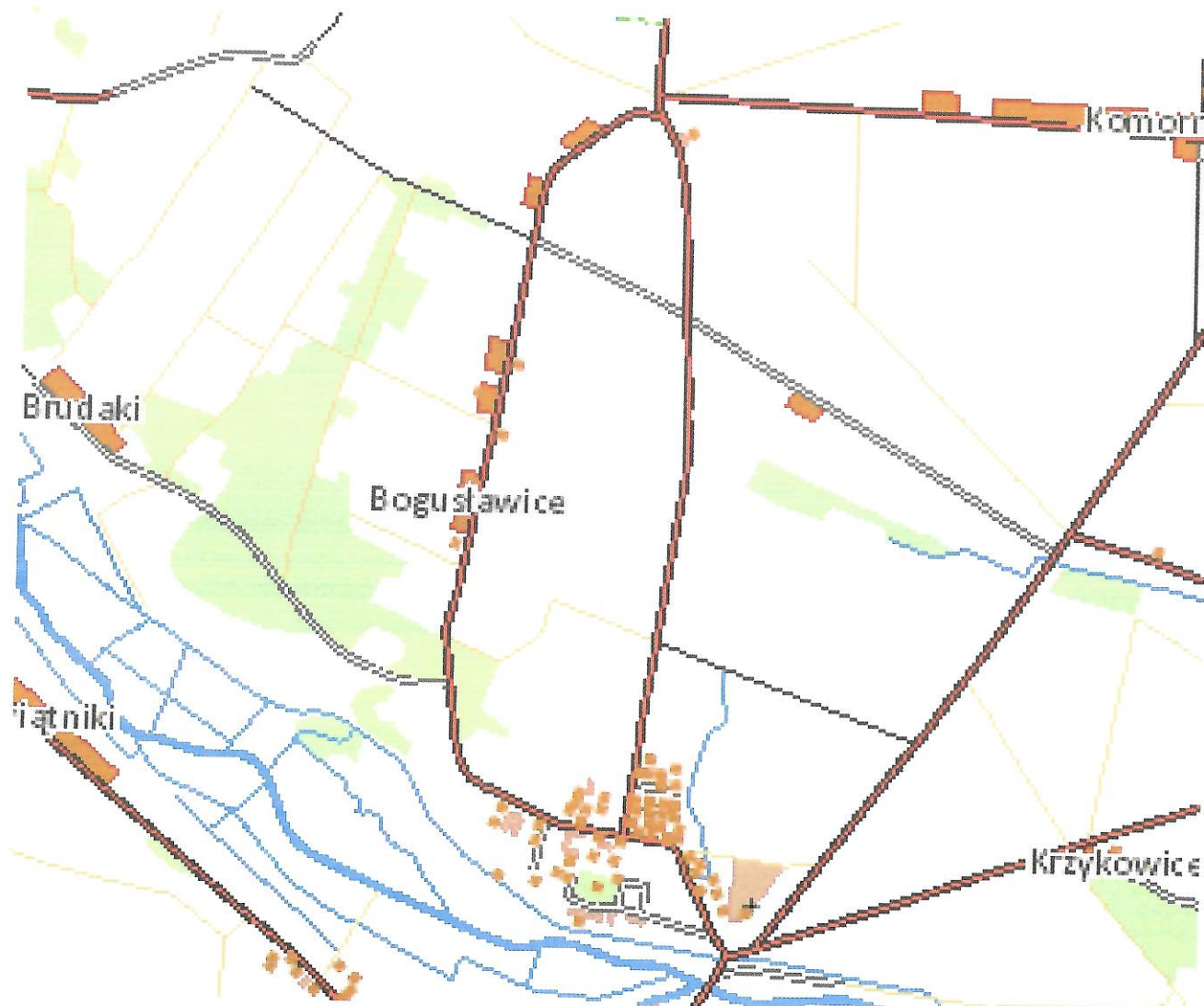
gmina **Wolbórz**

6. Formy ochrony

Nr i data wpisu do rejestru zabytków

7. Opracowanie karty (autor, data i podpis)

**Miasto i Gmina Wolbórz**  
2017 r.





GEZ

# KARTA ADRESOWA ZABYTKU NIERUCHOMEGO

3. Miejscowość

**Bronisławów**

1. Nazwa

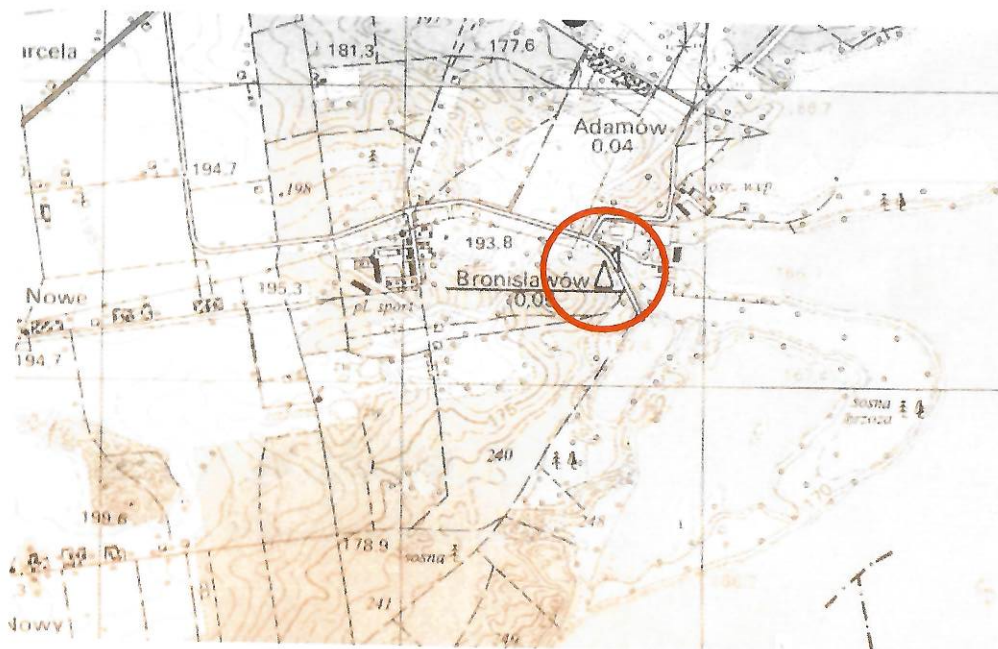
Ślad osadnictwa (kultura pradziejowa)

2. Czas powstania

Neolit (1 topór)

8. Fotografia z opisem wskazującym orientację albo mapa z zaznaczonym stanowiskiem archeologicznym

SKALA 1:25 000



4. Adres

AZP 73 - 56

Nr stanowiska na obszarze 1

Nr stanowiska miejscowości 1

5. Przynależność administracyjna

województwo łódzkie

powiat piotrkowski

gmina Wolbórz

6. Formy ochrony

Ewidencja Zabytków

WUOZ w Łodzi

Delegatura w Piotrkowie  
Trybunalskim

7. Opracowanie karty (autor, data i podpis)

Urząd Gminy Wolbórz

Grudzień 2017

GEZ

# KARTA ADRESOWA ZABYTKU NIERUCHOMEGO

3. Miejscowość

1. Nazwa

Osada

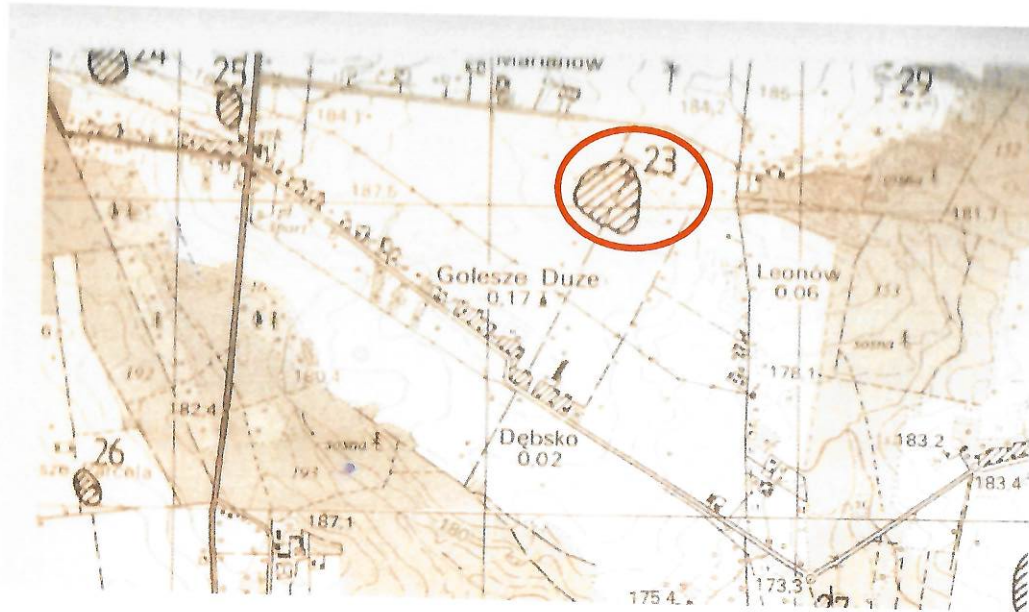
2. Czas powstania

Późne średniowiecze - nowożytność (13ceramiki)

**Dębsko**

8. Fotografia z opisem wskazującym orientację albo mapa z zaznaczonym stanowiskiem archeologicznym

SKALA 1:25 000



4. Adres

AZP 73 - 56

Nr stanowiska na obszarze 23

Nr stanowiska miejscowości 1

5. Przynależność administracyjna

województwo łódzkie

powiat piotrkowski

gmina Wolbórz

6. Formy ochrony

Ewidencja Zabytków

WUOZ w Łodzi

Delegatura w Piotrkowie  
Trybunalskim

7. Opracowanie karty (autor, data i podpis)

Urząd Gminy Wolbórz

Grudzień 2017

GEZ

# KARTA ADRESOWA ZABYTKU NIERUCHOMEGO

3. Miejscowość

1. Nazwa

Osada

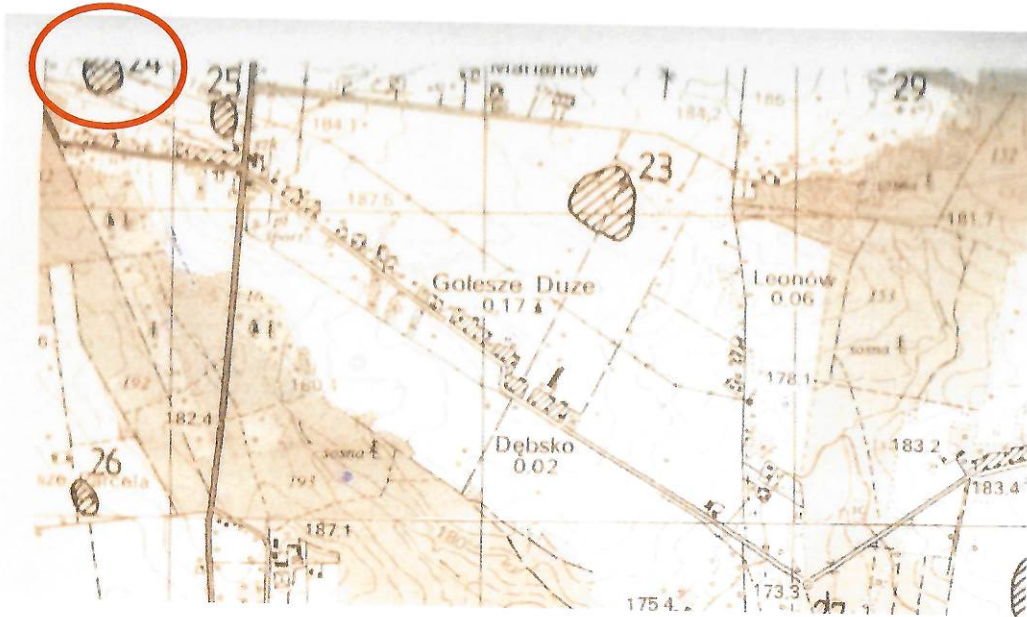
2. Czas powstania

Późne średniowiecze - nowożytność (14ceramiki)

**Golesze Duże**

8. Fotografia z opisem wskazującym orientację albo mapa z zaznaczonym stanowiskiem archeologicznym

SKALA 1:25 000



4. Adres

AZP 73 - 56

Nr stanowiska na obszarze 24

Nr stanowiska miejscowości 1

5. Przynależność administracyjna

województwo łódzkie

powiat piotrkowski

gmina Wolbórz

6. Formy ochrony

Ewidencja Zabytków

WUOZ w Łodzi

Delegatura w Piotrkowie  
Trybunalskim

7. Opracowanie karty (autor, data i podpis)

Urząd Gminy Wolbórz

Grudzień 2017



GEZ

# KARTA ADRESOWA ZABYTKU NIERUCHOMEGO

3. Miejscowość

1. Nazwa

Osada

2. Czas powstania

Późne średniowiecze (15ceramiki)

**Golesze Duże**

8. Fotografia z opisem wskazującym orientację albo mapa z zaznaczonym stanowiskiem archeologicznym

SKALA 1:25 000



4. Adres

AZP 73 - 56

Nr stanowiska na obszarze 25

Nr stanowiska miejscowości 2

5. Przynależność administracyjna

województwo łódzkie

powiat piotrkowski

gmina Wolbórz

6. Formy ochrony

Ewidencja Zabytków

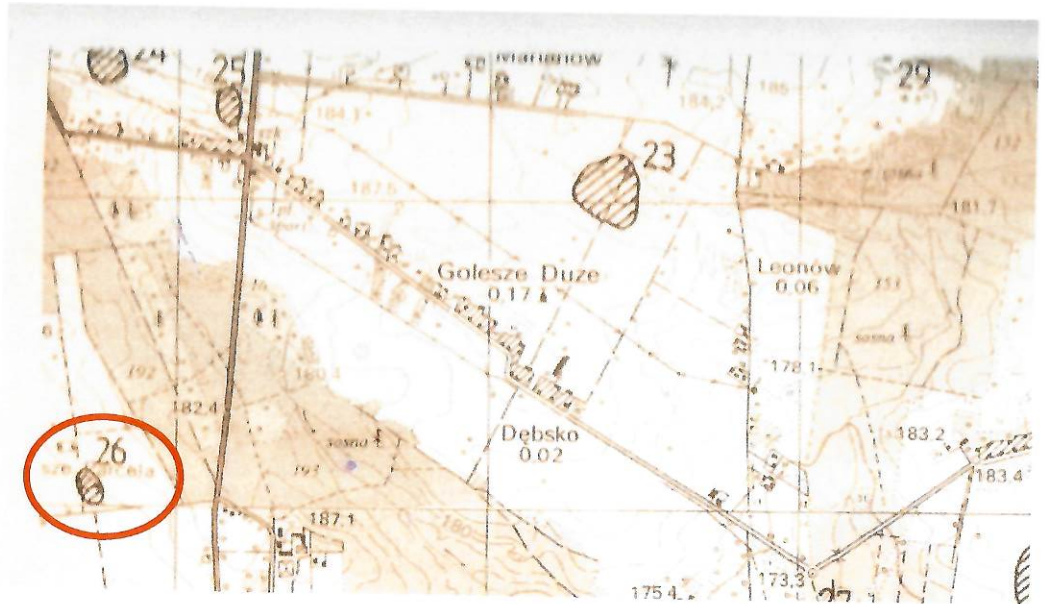
WUOZ w Łodzi

Delegatura w Piotrkowie  
Trybunalskim

7. Opracowanie karty (autor, data i podpis)

Urząd Gminy Wolbórz

Grudzień 2017

GEZ	<b>KARTA ADRESOWA ZABYTKU NIERUCHOMEGO</b>		3. Miejscowość
1. Nazwa	2. Czas powstania	<b>Golesze Duże</b>	
Osada	Późne średniowiecze - nowożytność (10ceramiki)		
8. Fotografia z opisem wskazującym orientację albo mapa z zaznaczonym stanowiskiem archeologicznym		4. Adres	
SKALA 1:25 000		AZP 73 - 56	
		Nr stanowiska na obszarze 26	
		Nr stanowiska miejscowości 3	
		5. Przynależność administracyjna	
		województwo łódzkie	
		powiat piotrkowski	
		gmina Wolbórz	
		6. Formy ochrony	
		Ewidencja Zabytków	
		WUOZ w Łodzi	
		Delegatura w Piotrkowie Trybunalskim	
		7. Opracowanie karty (autor, data i podpis)	
		Urząd Gminy Wolbórz Grudzień 2017	

GEZ

# KARTA ADRESOWA ZABYTKU NIERUCHOMEGO

3. Miejscowość

1. Nazwa

Punkt osadniczy

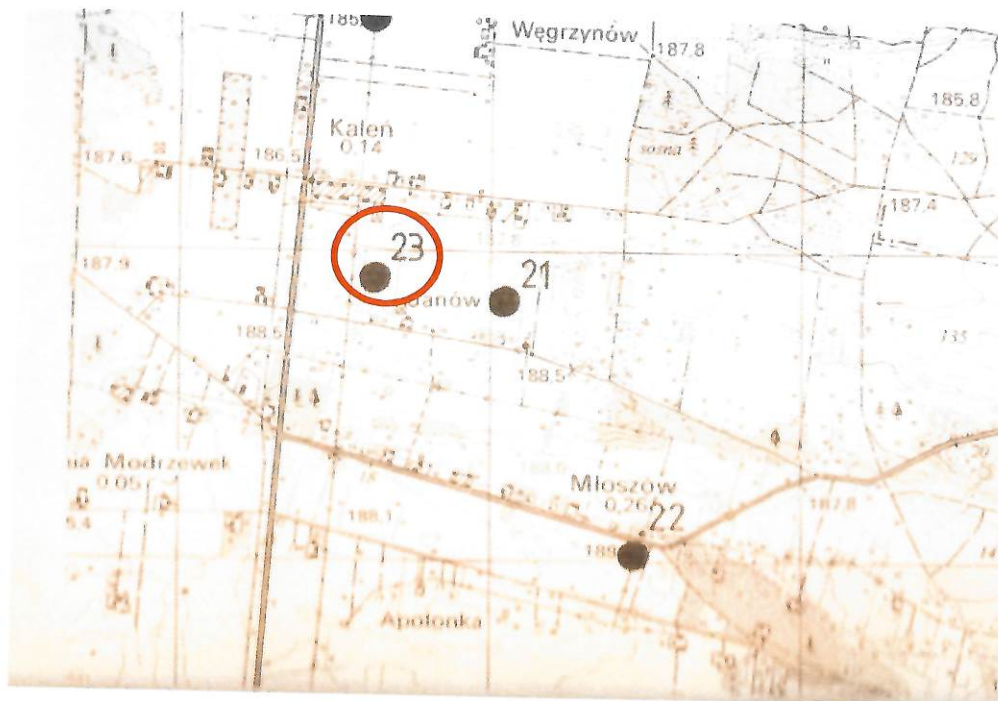
2. Czas powstania

Późne średniowiecze (3fr. ceramika)

**Janów**

8. Fotografia z opisem wskazującym orientację albo mapa z zaznaczonym stanowiskiem archeologicznym

SKALA 1:25 000



4. Adres

AZP 72 - 56

Nr stanowiska na obszarze 23

Nr stanowiska miejscowości 2

5. Przynależność administracyjna

województwo łódzkie

powiat piotrkowski

gmina Wolbórz

6. Formy ochrony

Ewidencja Zabytków

WUOZ w Łodzi

Delegatura w Piotrkowie  
Trybunalskim

7. Opracowanie karty (autor, data i podpis)  
Urząd Gminy Wolbórz  
Grudzień 2017



GEZ

# KARTA ADRESOWA ZABYTKU NIERUCHOMEGO

3. Miejscowość

**Janów**

1. Nazwa

Ślad osadnictwa (kultura pradzieje)  
Ślad osadnictwa  
Osada

2. Czas powstania

? (1fr. ceramika)  
Wczesne śred. - Późne śred. (1fr. ceramika)  
Nowożytność (7fr. ceramika)

8. Fotografia z opisem wskazującym orientację albo mapa z zaznaczonym stanowiskiem archeologicznym

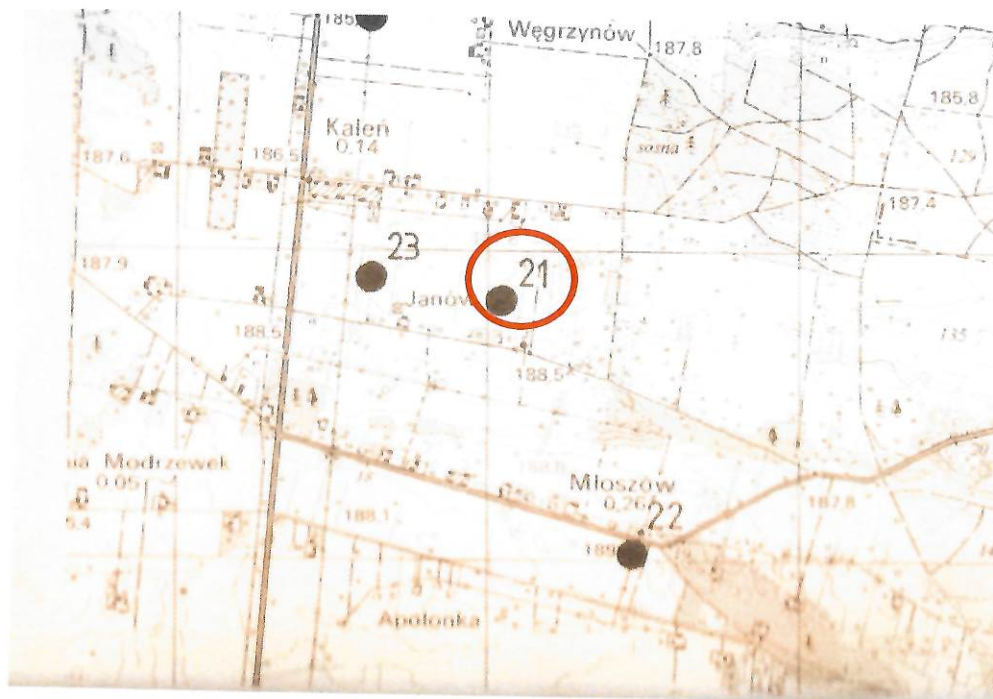
4. Adres

AZP 72 - 56

Nr stanowiska na obszarze 21

Nr stanowiska miejscowości 1

SKALA 1:25 000



5. Przynależność administracyjna

województwo łódzkie

powiat piotrkowski

gmina Wolbórz

6. Formy ochrony

Ewidencja Zabytków

WUOZ w Łodzi

Delegatura w Piotrkowie  
Trybunalskim

7. Opracowanie karty (autor, data i podpis)

Urząd Gminy Wolbórz  
Grudzień 2017

GEZ

# KARTA ADRESOWA ZABYTKU NIERUCHOMEGO

3. Miejscowość

1. Nazwa

Ślad osadniczy (kultura pradziejowa)  
Osada

2. Czas powstania

Epoka kamienia/epoka brązu (2 fr. krzemień)  
Nowożytność (67 fr. ceramiki, 2 cegły)

**Kuznocin**

8. Fotografia z opisem wskazującym orientację albo mapa z zaznaczonym stanowiskiem archeologicznym

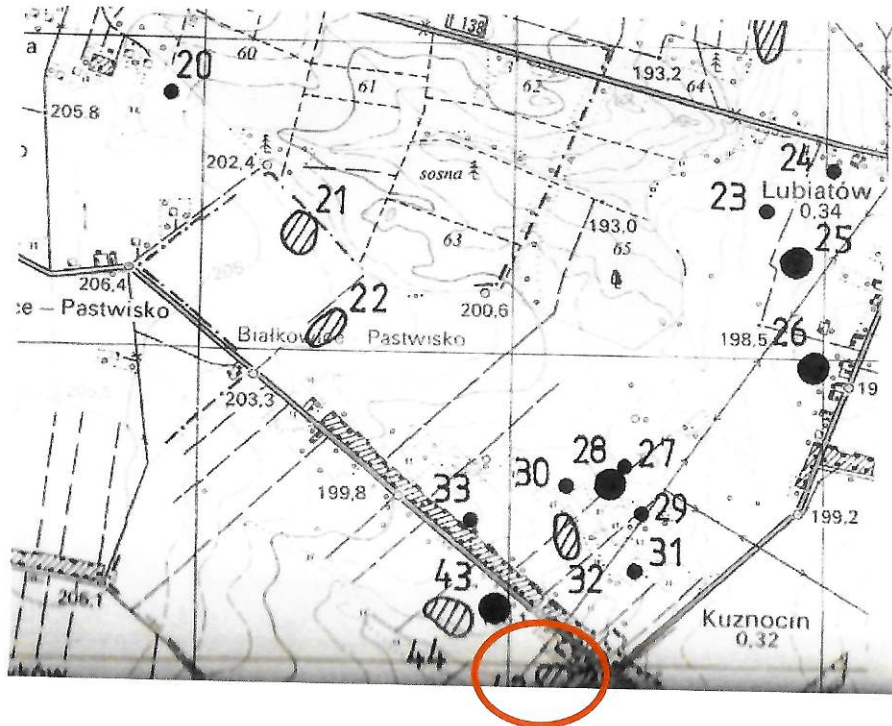
4. Adres

AZP 71 - 54

Nr stanowiska na obszarze 42

Nr stanowiska miejscowości 16

SKALA 1:25 000



5. Przynależność administracyjna

województwo łódzkie

powiat piotrkowski

gmina Wolbórz

6. Formy ochrony

Ewidencja Zabytków

WUOZ w Łodzi

Delegatura w Piotrkowie  
Trybunalskim

7. Opracowanie karty (autor, data i podpis)

Urząd Gminy Wolbórz

Grudzień 2017

GEZ

# KARTA ADRESOWA ZABYTKU NIERUCHOMEGO

3. Miejscowość

1. Nazwa

Ślad osadniczy (kultura pradziejowa)  
Ślad osadniczy

2. Czas powstania

Epoka kamienia/epoka brązu (1 fr. krzemień)  
Nowożytność (6 fr. ceramiki)

**Kuznocin**

8. Fotografia z opisem wskazującym orientację albo mapa z zaznaczonym stanowiskiem archeologicznym

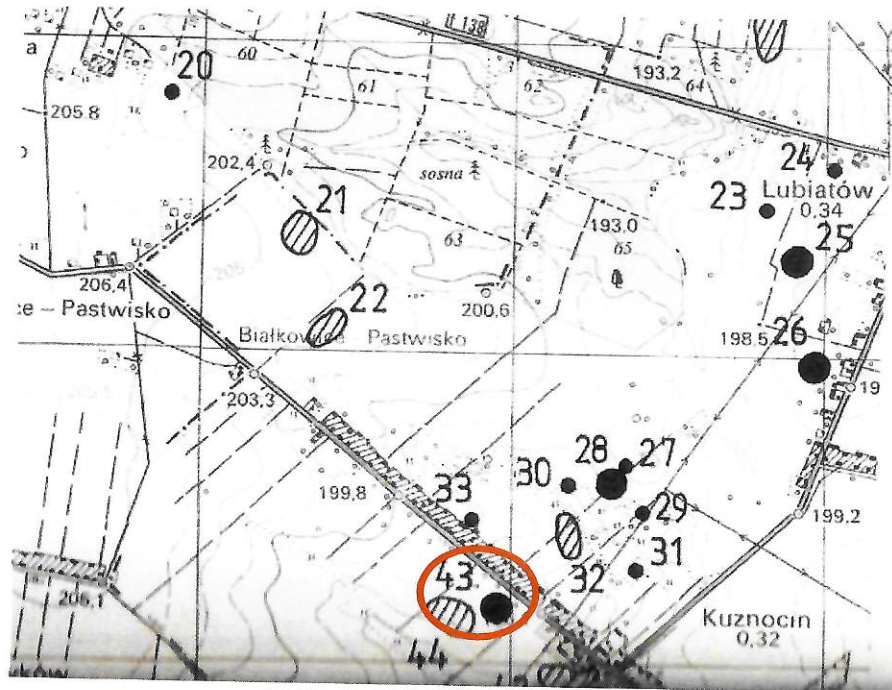
4. Adres

AZP 71 - 54

Nr stanowiska na obszarze 43

Nr stanowiska miejscowości 17

SKALA 1:25 000



5. Przynależność administracyjna

województwo łódzkie

powiat piotrkowski

gmina Wolbórz

6. Formy ochrony

Ewidencja Zabytków

WUOZ w Łodzi

Delegatura w Piotrkowie  
Trybunalskim

7. Opracowanie karty (autor, data i podpis)

Urząd Gminy Wolbórz

Grudzień 2017



GEZ

# KARTA ADRESOWA ZABYTKU NIERUCHOMEGO

3. Miejscowość

1. Nazwa

Ślad osadniczy (kultura pradziejowa)  
Osada

2. Czas powstania

Epoka kamienia/epoka brązu (1 fr. krzemień)  
Nowożytność (14 fr. ceramiki)

**Kuznocin**

8. Fotografia z opisem wskazującym orientację albo mapa z zaznaczonym stanowiskiem archeologicznym

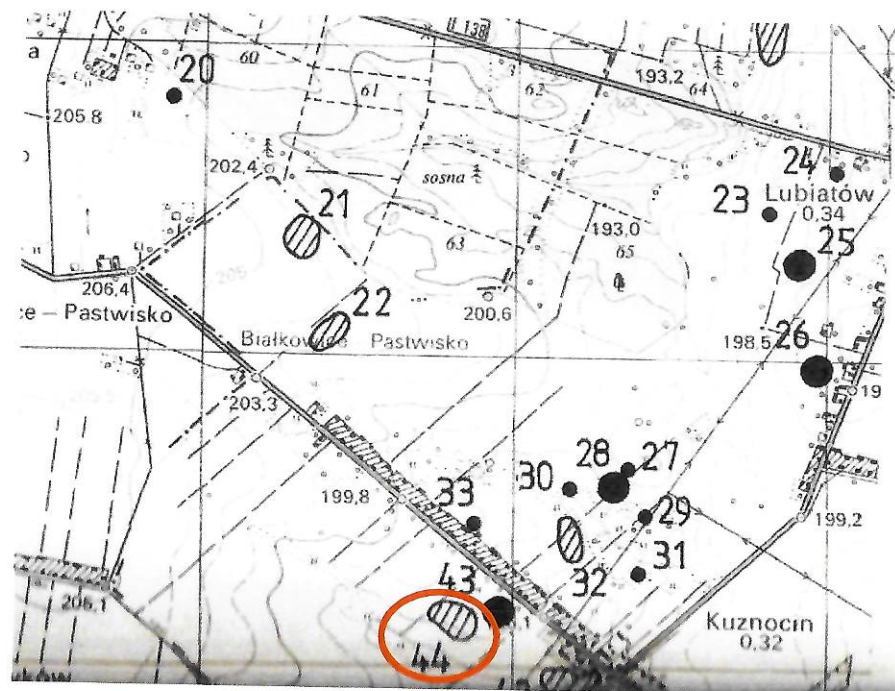
4. Adres

AZP 71 - 54

Nr stanowiska na obszarze 44

Nr stanowiska miejscowości 18

SKALA 1:25 000



5. Przynależność administracyjna

województwo łódzkie

powiat piotrkowski

gmina Wolbórz

6. Formy ochrony

Ewidencja Zabytków

WUOZ w Łodzi

Delegatura w Piotrkowie  
Trybunalskim

7. Opracowanie karty (autor, data i podpis)

Urząd Gminy Wolbórz

Grudzień 2017

GEZ

# KARTA ADRESOWA ZABYTKU NIERUCHOMEGO

3. Miejscowość

1. Nazwa

Osada  
Osada

2. Czas powstania

Późne średniowiecze (8 fr. ceramiki, 2 fr. polepa)  
Nowożytność (8 fr. ceramiki)

**Kuznocin**

8. Fotografia z opisem wskazującym orientację albo mapa z zaznaczonym stanowiskiem archeologicznym

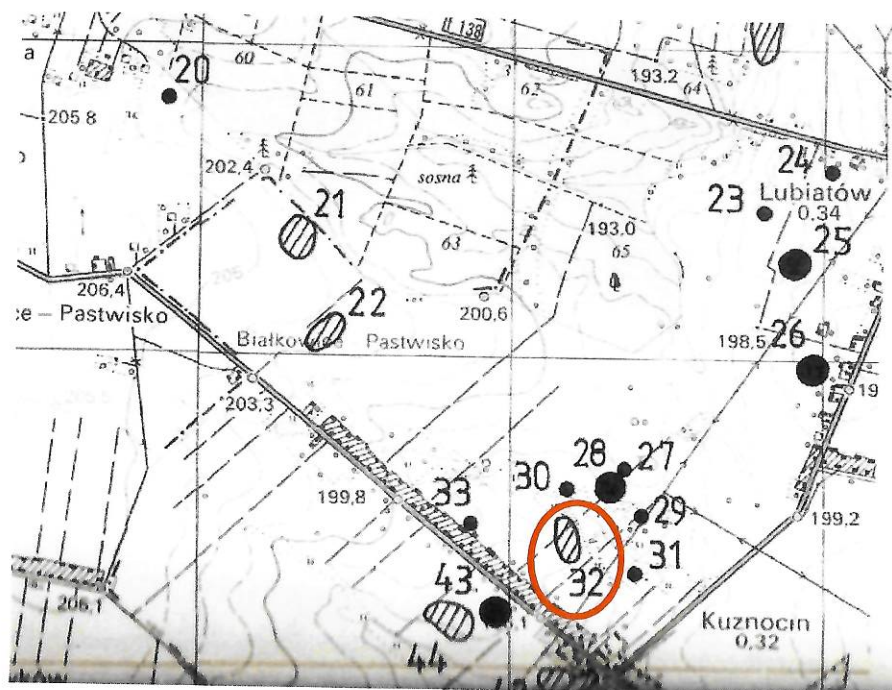
4. Adres

AZP 71 - 54

Nr stanowiska na obszarze 32

Nr stanowiska miejscowości 14

SKALA 1:25 000



5. Przynależność administracyjna

województwo łódzkie

powiat piotrkowski

gmina Wolbórz

6. Formy ochrony

Ewidencja Zabytków

WUOZ w Łodzi

Delegatura w Piotrkowie  
Trybunalskim

7. Opracowanie karty (autor, data i podpis)

Urząd Gminy Wolbórz

Grudzień 2017

GEZ

# KARTA ADRESOWA ZABYTKU NIERUCHOMEGO

3. Miejscowość

1. Nazwa

Ślad osadniczy (kultura pradziejowa)

2. Czas powstania

Epoka kamienia/epoka brązu (1 rdzeń)

**Kuznocin**

8. Fotografia z opisem wskazującym orientację albo mapa z zaznaczonym stanowiskiem archeologicznym

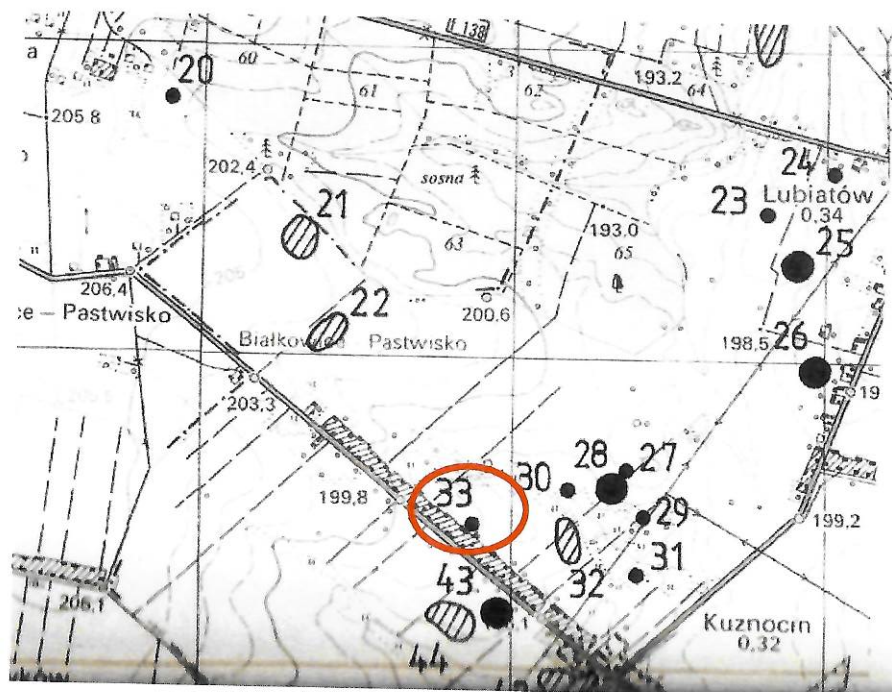
4. Adres

AZP 71 - 54

Nr stanowiska na obszarze 33

Nr stanowiska miejscowości 15

SKALA 1:25 000



5. Przynależność administracyjna

województwo łódzkie

powiat piotrkowski

gmina Wolbórz

6. Formy ochrony

Ewidencja Zabytków

WUOZ w Łodzi

Delegatura w Piotrkowie  
Trybunalskim

7. Opracowanie karty (autor, data i podpis)

Urząd Gminy Wolbórz

Grudzień 2017



GEZ

# KARTA ADRESOWA ZABYTKU NIERUCHOMEGO

3. Miejscowość

1. Nazwa

Osada (kultura łużycka?)  
Osada

2. Czas powstania

Epoka brązu (6 fr. ceramiki, 1 krzemień)  
Późne średniowiecze – nowożytność  
(7 fr. ceramiki)

**Kuznocin**

8. Fotografia z opisem wskazującym orientację albo mapa z zaznaczonym stanowiskiem archeologicznym

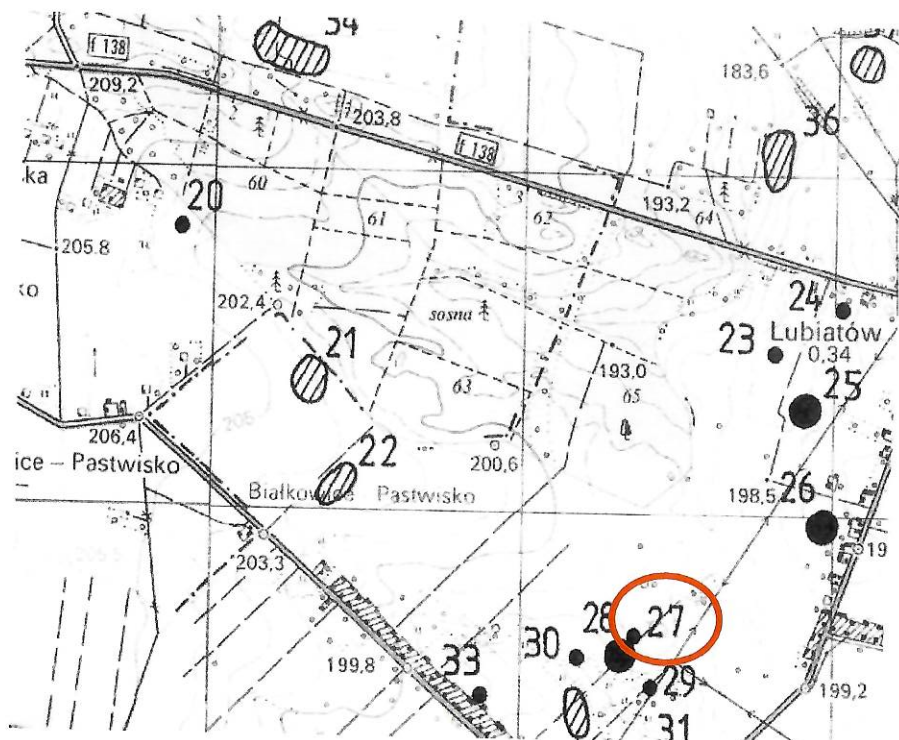
4. Adres

AZP 71 - 54

Nr stanowiska na obszarze 27

Nr stanowiska miejscowości 9

SKALA 1:25 000



5. Przynależność administracyjna

województwo łódzkie

powiat piotrkowski

gmina Wolbórz

6. Formy ochrony

Ewidencja Zabytków

WUOZ w Łodzi

Delegatura w Piotrkowie  
Trybunalskim

7. Opracowanie karty (autor, data i podpis)

Urząd Gminy Wolbórz

Grudzień 2017

GEZ

# KARTA ADRESOWA ZABYTKU NIERUCHOMEGO

3. Miejscowość

1. Nazwa

Ślad osadniczy  
Ślad osadniczy

2. Czas powstania

Późne średniowiecze (3 fr. ceramiki)  
Nowożytność (5 fr. ceramiki)

**Kuznocin**

8. Fotografia z opisem wskazującym orientację albo mapa z zaznaczonym stanowiskiem archeologicznym

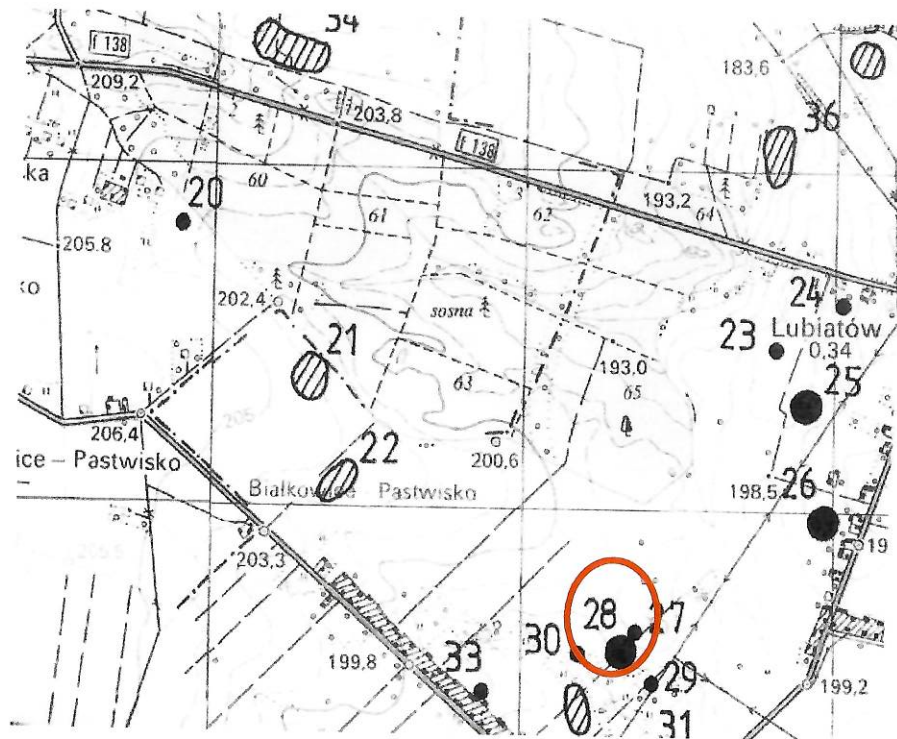
4. Adres

AZP 71 - 54

Nr stanowiska na obszarze 28

Nr stanowiska miejscowości 10

SKALA 1:25 000



5. Przynależność administracyjna

województwo łódzkie

powiat piotrkowski

gmina Wolbórz

6. Formy ochrony

Ewidencja Zabytków

WUOZ w Łodzi

Delegatura w Piotrkowie  
Trybunalskim

7. Opracowanie karty (autor, data i podpis)

Urząd Gminy Wolbórz

Grudzień 2017

GEZ

# KARTA ADRESOWA ZABYTKU NIERUCHOMEGO

3. Miejscowość

1. Nazwa

Ślad osadniczy (kultura pradziejowa)  
Ślad osadniczy  
Ślad osadniczy

2. Czas powstania

Epoka kamienia/epoka brązu (3 fr. krzemień)  
Wczesne średniowiecze (2 fr. ceramiki)  
Późne średniowiecze (2 fr. ceramiki)

**Kuznocin**

8. Fotografia z opisem wskazującym orientację albo mapa z zaznaczonym stanowiskiem archeologicznym

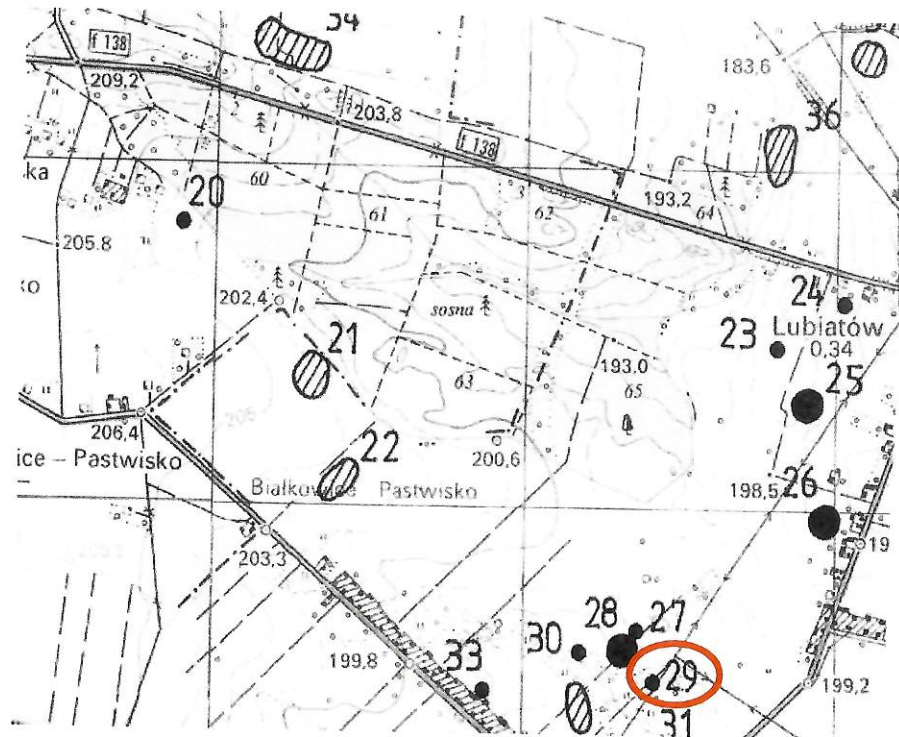
4. Adres

AZP 71 - 54

Nr stanowiska na obszarze 29

Nr stanowiska miejscowości 11

SKALA 1:25 000



5. Przynależność administracyjna

województwo łódzkie

powiat piotrkowski

gmina Wolbórz

6. Formy ochrony

Ewidencja Zabytków

WUOZ w Łodzi

Delegatura w Piotrkowie  
Trybunalskim

7. Opracowanie karty (autor, data i podpis)

Urząd Gminy Wolbórz

Grudzień 2017



GEZ

# KARTA ADRESOWA ZABYTKU NIERUCHOMEGO

3. Miejscowość

1. Nazwa

Ślad osadniczy (kultura pradziejowa)  
Ślad osadniczy

2. Czas powstania

I okres epoki brązu? (1 fr. ceramiki)  
Późne średniowiecze (5 fr. ceramiki)

**Kuznocin**

8. Fotografia z opisem wskazującym orientację albo mapa z zaznaczonym stanowiskiem archeologicznym

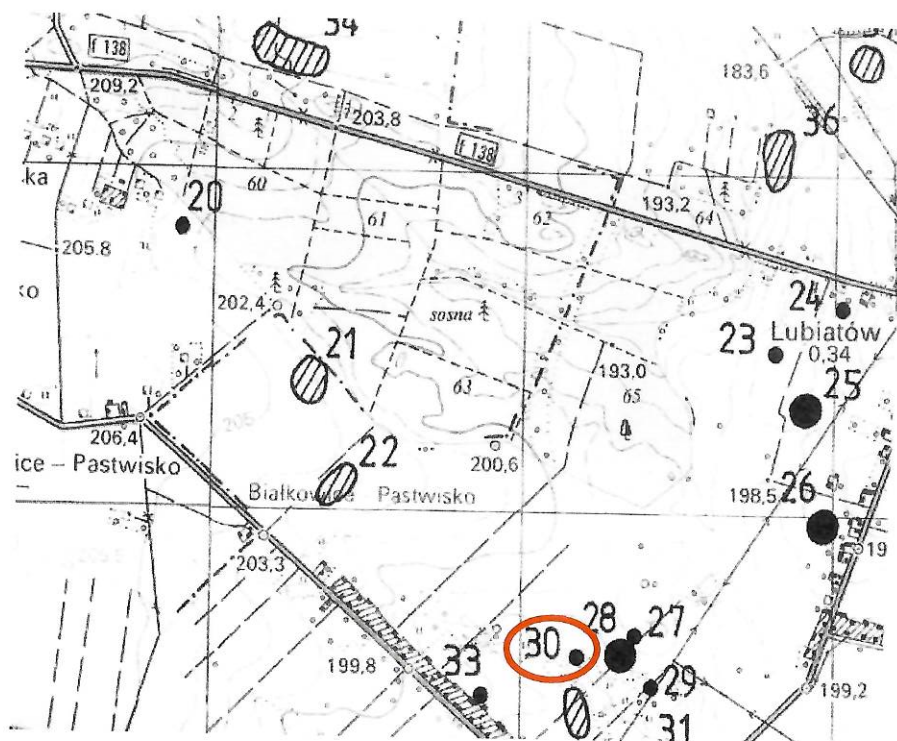
4. Adres

AZP 71 - 54

Nr stanowiska na obszarze 30

Nr stanowiska miejscowości 12

SKALA 1:25 000



5. Przynależność administracyjna

województwo łódzkie

powiat piotrkowski

gmina Wolbórz

6. Formy ochrony

Ewidencja Zabytków

WUOZ w Łodzi

Delegatura w Piotrkowie  
Trybunalskim

7. Opracowanie karty (autor, data i podpis)

Urząd Gminy Wolbórz

Grudzień 2017

GEZ

# KARTA ADRESOWA ZABYTKU NIERUCHOMEGO

3. Miejscowość

1. Nazwa

Ślad osadniczy (kultura pradziejowa)

2. Czas powstania

Epoka kamienia/epoka brązu (1 fr. krzemień)

**Kuznocin**

8. Fotografia z opisem wskazującym orientację albo mapa z zaznaczonym stanowiskiem archeologicznym

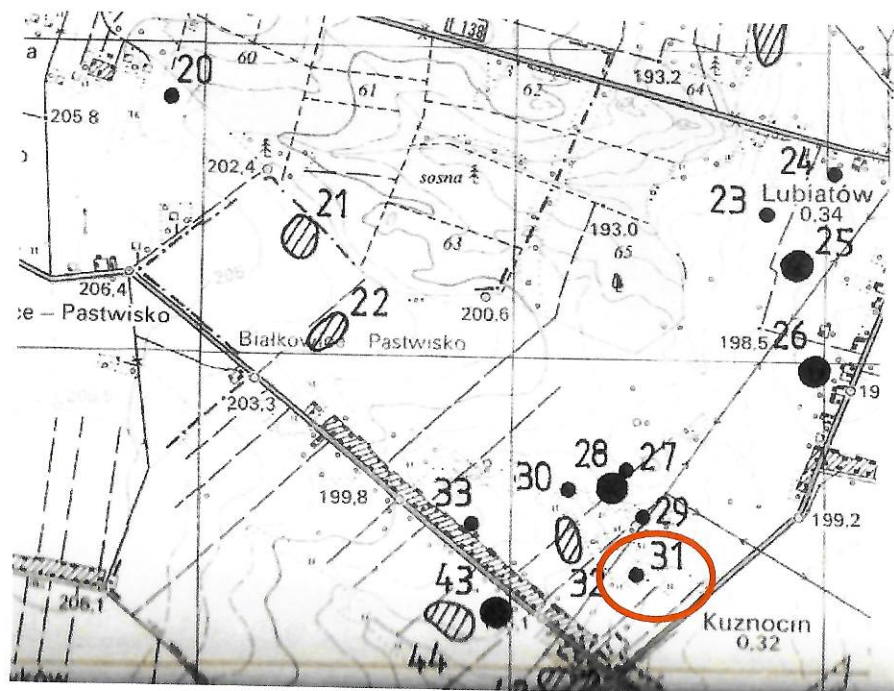
4. Adres

AZP 71 - 54

Nr stanowiska na obszarze 31

Nr stanowiska miejscowości 13

SKALA 1:25 000



5. Przynależność administracyjna

województwo łódzkie

powiat piotrkowski

gmina Wolbórz

6. Formy ochrony

Ewidencja Zabytków

WUOZ w Łodzi

Delegatura w Piotrkowie  
Trybunalskim

7. Opracowanie karty (autor, data i podpis)

Urząd Gminy Wolbórz

Grudzień 2017

GEZ

# KARTA ADRESOWA ZABYTKU NIERUCHOMEGO

3. Miejscowość

1. Nazwa

Ślad osadniczy

2. Czas powstania

Późne Średniowiecze -Nowożytność  
(8 fr. ceramiki)

**KUZNOCIN**

8. Fotografia z opisem wskazującym orientację albo mapa z zaznaczonym stanowiskiem archeologicznym

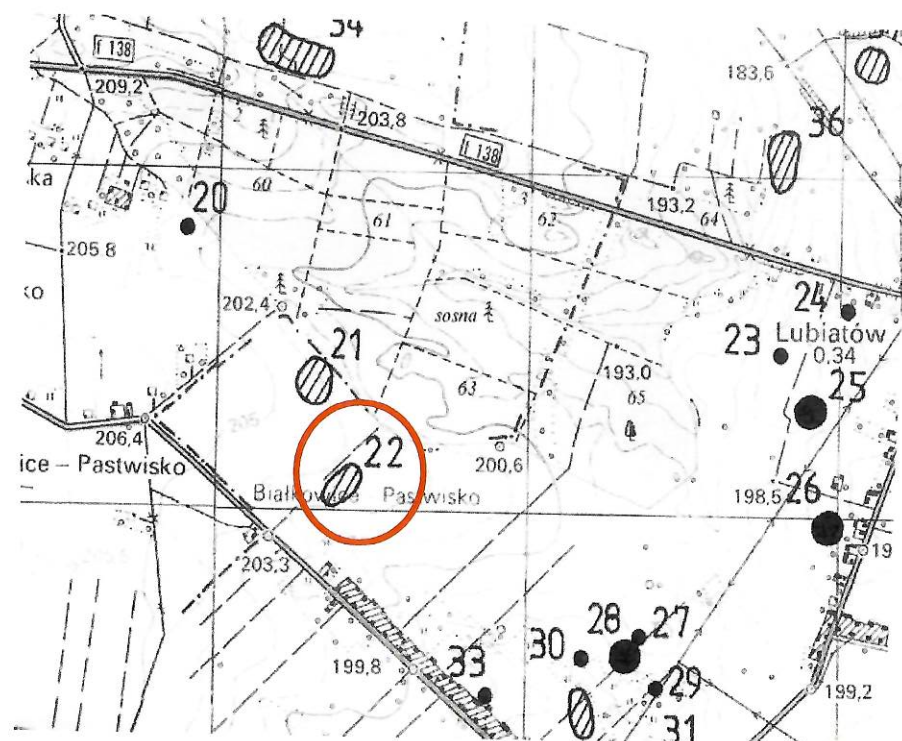
4. Adres

AZP 71 - 54

Nr stanowiska na obszarze 22

Nr stanowiska miejscowości 8

SKALA 1:25 000



5. Przynależność administracyjna

województwo łódzkie

powiat piotrkowski

gmina Wolbórz

6. Formy ochrony

Ewidencja Zabytków

WUOZ w Łodzi

Delegatura w Piotrkowie  
Trybunalskim

7. Opracowanie karty (autor, data i podpis)

Urząd Gminy Wolbórz

Grudzień 2017



GEZ

# KARTA ADRESOWA ZABYTKU NIERUCHOMEGO

3. Miejscowość

1. Nazwa

Ślad osadniczy  
Ślad osadniczy (Kultura pradziejowa)

2. Czas powstania

Nowożytność (9 fr. ceramiki)  
Epoka kamienia/I epoki brązu (1 fr. krzemień)

**KUZNOCIN**

8. Fotografia z opisem wskazującym orientację albo mapa z zaznaczonym stanowiskiem archeologicznym

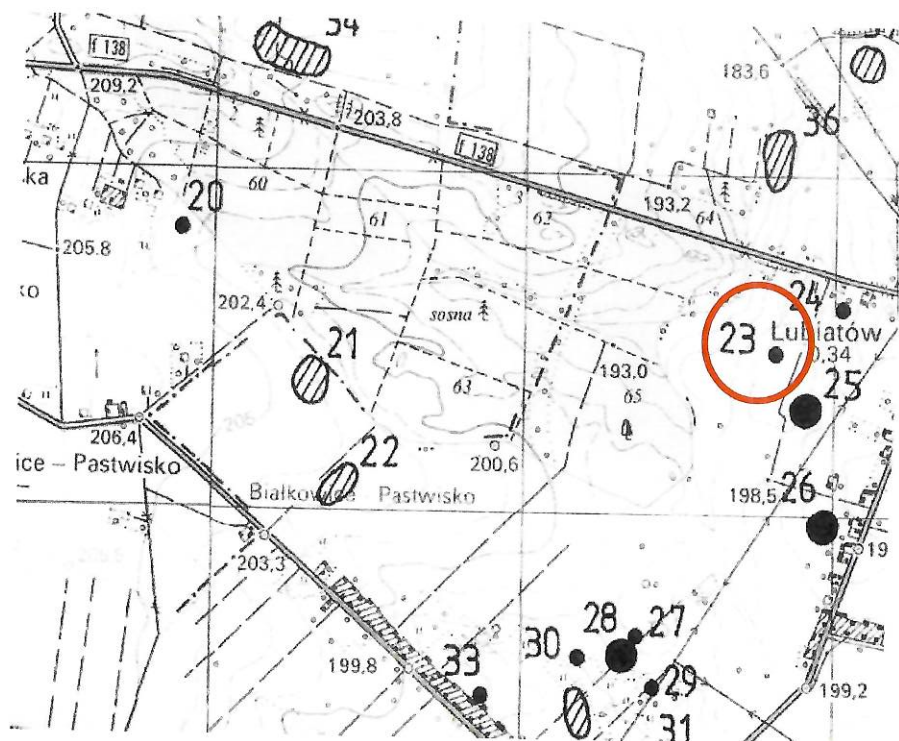
4. Adres

AZP 71 - 54

Nr stanowiska na obszarze 23

Nr stanowiska miejscowości 4

SKALA 1:25 000



5. Przynależność administracyjna

województwo łódzkie

powiat piotrkowski

gmina Wolbórz

6. Formy ochrony

Ewidencja Zabytków

WUOZ w Łodzi

Delegatura w Piotrkowie  
Trybunalskim

7. Opracowanie karty (autor, data i podpis)

Urząd Gminy Wolbórz

Grudzień 2017

GEZ

# KARTA ADRESOWA ZABYTKU NIERUCHOMEGO

3. Miejscowość

**KUZNOCIN**

1. Nazwa

Ślad osadniczy

2. Czas powstania

Późne Średniowiecze - Nowożytność  
(7 fr. ceramiki)

8. Fotografia z opisem wskazującym orientację albo mapa z zaznaczonym stanowiskiem archeologicznym

4. Adres

AZP 71 - 54

Nr stanowiska na obszarze 21

Nr stanowiska miejscowości 7

5. Przynależność administracyjna

województwo łódzkie

powiat piotrkowski

gmina Wolbórz

6. Formy ochrony

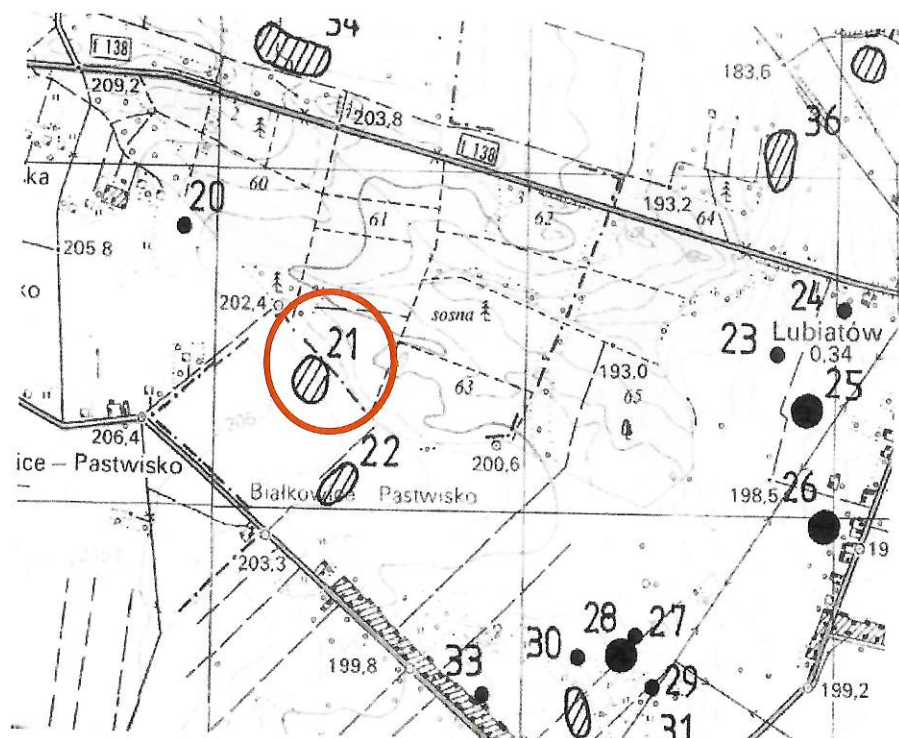
Ewidencja Zabytków

WUOZ w Łodzi

Delegatura w Piotrkowie  
Trybunalskim

7. Opracowanie karty (autor, data i podpis)  
Urząd Gminy Wolbórz  
Grudzień 2017

SKALA 1:25 000



GEZ

# KARTA ADRESOWA ZABYTKU NIERUCHOMEGO

3. Miejscowość

1. Nazwa

Osada  
Osada

2. Czas powstania

Późne średniowiecze (4 ceramiki)  
Nowożytność (52fr. ceramiki, 1 kafel, polepa,  
1 przedmiot żelazny)

**Kuznocin**

8. Fotografia z opisem wskazującym orientację albo mapa z zaznaczonym stanowiskiem archeologicznym

4. Adres

AZP 72 - 54

Nr stanowiska na obszarze 92

Nr stanowiska miejscowości 7

SKALA 1:25 000



5. Przynależność administracyjna

województwo łódzkie

powiat piotrkowski

gmina Wolbórz

6. Formy ochrony

Ewidencja Zabytków

WUOZ w Łodzi

Delegatura w Piotrkowie  
Trybunalskim

7. Opracowanie karty (autor, data i podpis)

Urząd Gminy Wolbórz

Grudzień 2017



GEZ

# KARTA ADRESOWA ZABYTKU NIERUCHOMEGO

3. Miejscowość

1. Nazwa

Ślad osadnictwa (kultura pradzieje)  
Ślad osadnictwa

2. Czas powstania

Epoka kamienia – I epoki brązu (1 krzemień)  
Nowożytność (12fr. ceramiki)

**Kuznocin**

8. Fotografia z opisem wskazującym orientację albo mapa z zaznaczonym stanowiskiem archeologicznym

SKALA 1:25 000



4. Adres

AZP 72 - 54

Nr stanowiska na obszarze 93

Nr stanowiska miejscowości 8

5. Przynależność administracyjna

województwo łódzkie

powiat piotrkowski

gmina Wolbórz

6. Formy ochrony

Ewidencja Zabytków

WUOZ w Łodzi

Delegatura w Piotrkowie  
Trybunalskim

7. Opracowanie karty (autor, data i podpis)

Urząd Gminy Wolbórz

Grudzień 2017

GEZ

# KARTA ADRESOWA ZABYTKU NIERUCHOMEGO

3. Miejscowość

1. Nazwa

Ślad osadnictwa (kultura pradziejowa)

2. Czas powstania

Epoka kamienia – I epoki brązu (2fr. krzemień)

**Kuznocin**

8. Fotografia z opisem wskazującym orientację albo mapa z zaznaczonym stanowiskiem archeologicznym

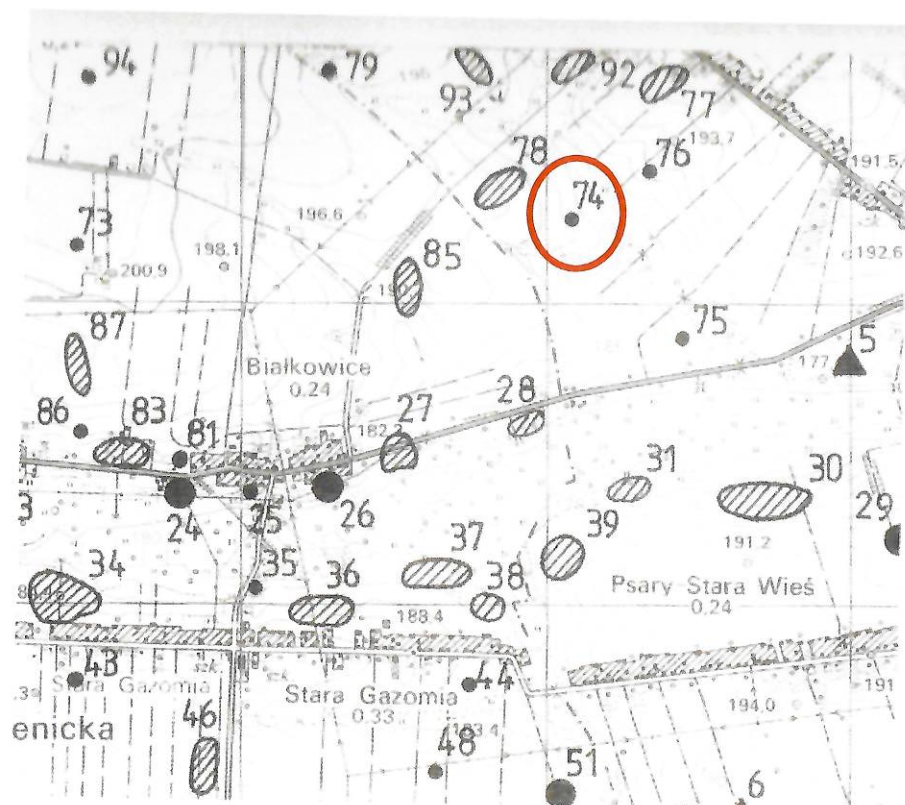
4. Adres

AZP 72 - 54

Nr stanowiska na obszarze 74

Nr stanowiska miejscowości 1

SKALA 1:25 000



5. Przynależność administracyjna

województwo łódzkie

powiat piotrkowski

gmina Wolbórz

6. Formy ochrony

Ewidencja Zabytków

WUOZ w Łodzi

Delegatura w Piotrkowie  
Trybunalskim

7. Opracowanie karty (autor, data i podpis)  
Urząd Gminy Wolbórz  
Grudzień 2017

GEZ

# KARTA ADRESOWA ZABYTKU NIERUCHOMEGO

3. Miejscowość

1. Nazwa

Ślad osadnictwa (kultura pradzieje)  
Ślad osadnictwa

2. Czas powstania

Epoka kamienia – I epoki brązu (1fr. krzemień)  
Nowożytność (6fr. ceramiki)

**Kuznocin**

8. Fotografia z opisem wskazującym orientację albo mapa z zaznaczonym stanowiskiem archeologicznym

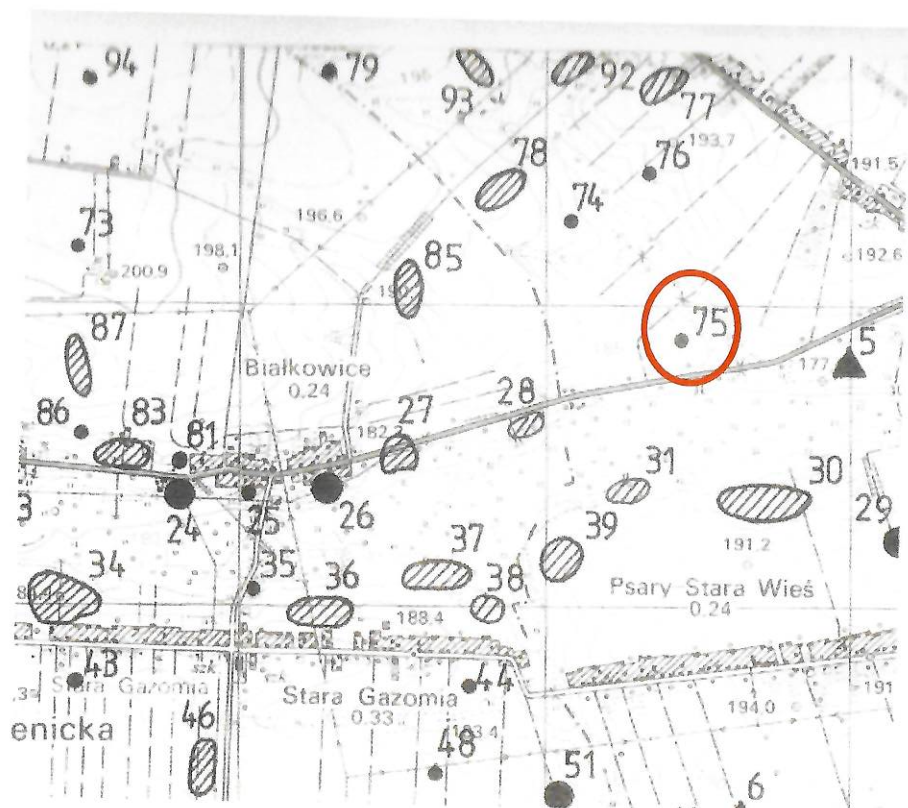
4. Adres

AZP 72 - 54

Nr stanowiska na obszarze 75

Nr stanowiska miejscowości 6

SKALA 1:25 000



5. Przynależność administracyjna

województwo łódzkie

powiat piotrkowski

gmina Wolbórz

6. Formy ochrony

Ewidencja Zabytków

WUOZ w Łodzi

Delegatura w Piotrkowie  
Trybunalskim

7. Opracowanie karty (autor, data i podpis)  
Urząd Gminy Wolbórz  
Grudzień 2017



GEZ

# KARTA ADRESOWA ZABYTKU NIERUCHOMEGO

3. Miejscowość

1. Nazwa

Ślad osadnictwa (kultura pradziejowa)

2. Czas powstania

epoka brązu ? (1 fr. krzemień)

**Kuznocin**

8. Fotografia z opisem wskazującym orientację albo mapa z zaznaczonym stanowiskiem archeologicznym

4. Adres

AZP 72 - 54

Nr stanowiska na obszarze 76

Nr stanowiska miejscowości 2

SKALA 1:25 000



5. Przynależność administracyjna

województwo łódzkie

powiat piotrkowski

gmina Wolbórz

6. Formy ochrony

Ewidencja Zabytków

WUOZ w Łodzi

Delegatura w Piotrkowie  
Trybunalskim

7. Opracowanie karty (autor, data i podpis)  
Urząd Gminy Wolbórz  
Grudzień 2017

GEZ

# KARTA ADRESOWA ZABYTKU NIERUCHOMEGO

3. Miejscowość

1. Nazwa

Osada  
Ślad osadnictwa (kultura pradzieje)  
Ślad osadnictwa

2. Czas powstania

Nowożytność (20fr. ceramiki)  
Epoka kamienia – I epoki brązu (5fr. krzemień)  
Wczesne śred. – późne śred. (6fr. ceramiki)

**Kuznocin**

8. Fotografia z opisem wskazującym orientację albo mapa z zaznaczonym stanowiskiem archeologicznym

4. Adres

AZP 72 - 54

Nr stanowiska na obszarze 77

Nr stanowiska miejscowości 3

SKALA 1:25 000



5. Przynależność administracyjna

województwo łódzkie

powiat piotrkowski

gmina Wolbórz

6. Formy ochrony

Ewidencja Zabytków

WUOZ w Łodzi

Delegatura w Piotrkowie  
Trybunalskim

7. Opracowanie karty (autor, data i podpis)

Urząd Gminy Wolbórz

Grudzień 2017

GEZ

# KARTA ADRESOWA ZABYTKU NIERUCHOMEGO

3. Miejscowość

1. Nazwa

Osada  
Ślad osadnictwa (kultura pradziejowa)

2. Czas powstania

Nowożytność (10fr. ceramiki)  
Epoka kamienia – I epoki brązu (1fr. krzemień)

**Kuznocin**

8. Fotografia z opisem wskazującym orientację albo mapa z zaznaczonym stanowiskiem archeologicznym

SKALA 1:25 000



4. Adres

AZP 72 - 54

Nr stanowiska na obszarze 78

Nr stanowiska miejscowości 4

5. Przynależność administracyjna

województwo łódzkie

powiat piotrkowski

gmina Wolbórz

6. Formy ochrony

Ewidencja Zabytków

WUOZ w Łodzi

Delegatura w Piotrkowie  
Trybunalskim

7. Opracowanie karty (autor, data i podpis)

Urząd Gminy Wolbórz

Grudzień 2017



GEZ

# KARTA ADRESOWA ZABYTKU NIERUCHOMEGO

3. Miejscowość

1. Nazwa

Ślad osadnictwa (kultura pradziejowa)

2. Czas powstania

Epoka kamienia – I epoki brązu (5fr. krzemień)

**Kuznocin**

8. Fotografia z opisem wskazującym orientację albo mapa z zaznaczonym stanowiskiem archeologicznym

4. Adres

AZP 72 - 54

Nr stanowiska na obszarze 79

Nr stanowiska miejscowości 5

SKALA 1:25 000



5. Przynależność administracyjna

województwo łódzkie

powiat piotrkowski

gmina Wolbórz

6. Formy ochrony

Ewidencja Zabytków

WUOZ w Łodzi

Delegatura w Piotrkowie  
Trybunalskim

7. Opracowanie karty (autor, data i podpis)  
Urząd Gminy Wolbórz  
Grudzień 2017

GEZ

# KARTA ADRESOWA ZABYTKU NIERUCHOMEGO

3. Miejscowość

1. Nazwa

Osada

2. Czas powstania

Późne średniowiecze- (7fr. ceramiki)

**Komorniki**

8. Fotografia z opisem wskazującym orientację albo mapa z zaznaczonym stanowiskiem archeologicznym

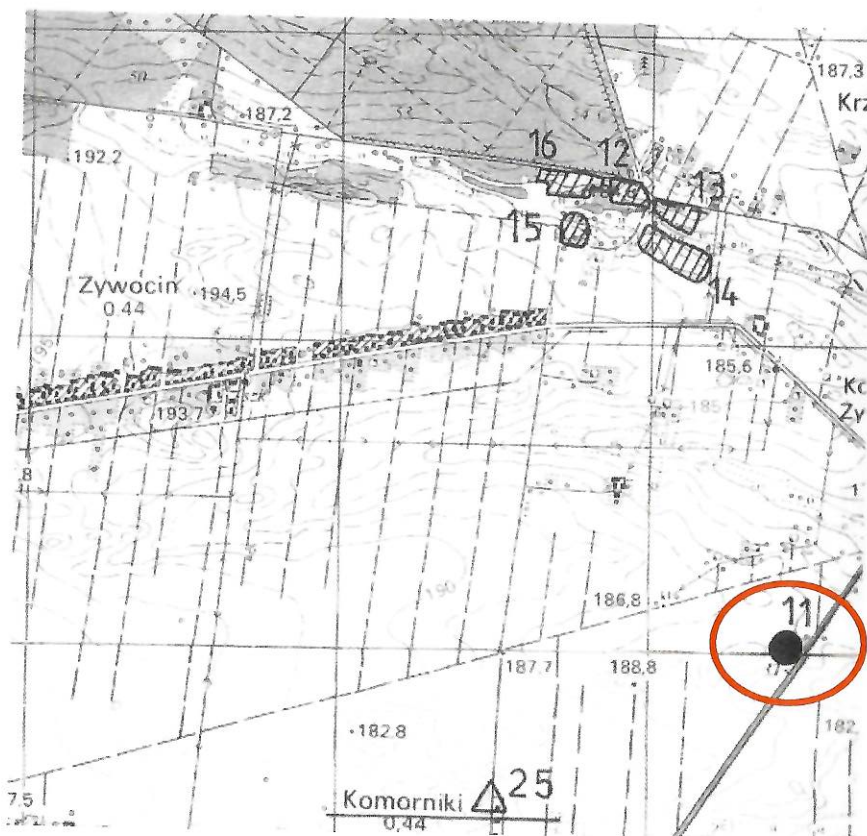
4. Adres

AZP 71 - 55

Nr stanowiska na obszarze 11

Nr stanowiska miejscowości 1

SKALA 1:25 000



5. Przynależność administracyjna

województwo łódzkie

powiat piotrkowski

gmina Wolbórz

6. Formy ochrony

Ewidencja Zabytków

WUOZ w Łodzi

Delegatura w Piotrkowie  
Trybunalskim

7. Opracowanie karty (autor, data i podpis)  
Urząd Gminy Wolbórz  
Grudzień 2017

GEZ

# KARTA ADRESOWA ZABYTKU NIERUCHOMEGO

3. Miejscowość

1. Nazwa

Osada ? (kultura łużycka)

2. Czas powstania

Epoka brązu - (16fr. ceramiki)

**Komorniki**

8. Fotografia z opisem wskazującym orientację albo mapa z zaznaczonym stanowiskiem archeologicznym

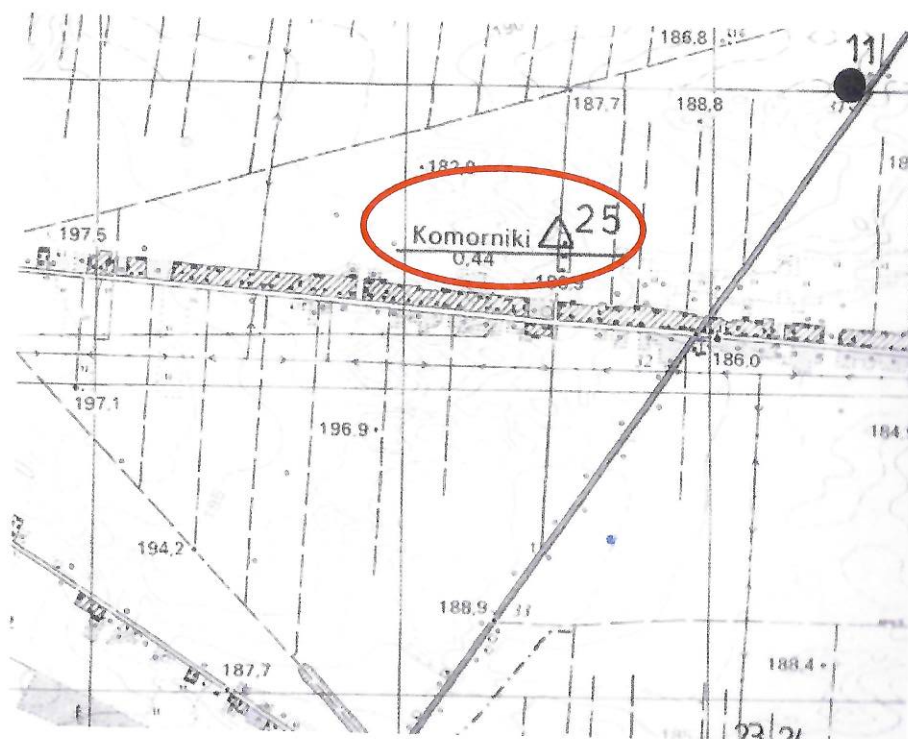
4. Adres

AZP 71 - 55

Nr stanowiska na obszarze 25

Nr stanowiska miejscowości 2

SKALA 1:25 000



5. Przynależność administracyjna

województwo łódzkie

powiat piotrkowski

gmina Wolbórz

6. Formy ochrony

Ewidencja Zabytków

WUOZ w Łodzi

Delegatura w Piotrkowie  
Trybunalskim

7. Opracowanie karty (autor, data i podpis)

Urząd Gminy Wolbórz

Grudzień 2017



GEZ	KARTA ADRESOWA ZABYTKU NIERUCHOMEGO		
1. Nazwa  Osada Osada	2. Czas powstania  Późne średniowiecze (19fr. ceramiki) III okres wczesnego średniowiecza (42 ceramiki, polepa)		3. Miejscowość  <b>Krzykowice</b>
8. Fotografia z opisem wskazującym orientację albo mapa z zaznaczonym stanowiskiem archeologicznym  <p style="text-align: center;">S K A L A 1:25 000</p> 			4. Adres  AZP 72 - 55  Nr stanowiska na obszarze 5  Nr stanowiska miejscowości 3
			5. Przynależność administracyjna  województwo łódzkie  powiat piotrkowski  gmina Wolbórz
			6. Formy ochrony  Ewidencja Zabytków  WUOZ w Łodzi  Delegatura w Piotrkowie Trybunalskim
			7. Opracowanie karty (autor, data i podpis) Urząd Gminy Wolbórz Grudzień 2017

GEZ

# KARTA ADRESOWA ZABYTKU NIERUCHOMEGO

3. Miejscowość

1. Nazwa

Osada  
Ślad osadnictwa

2. Czas powstania

Późne średniowiecze (7fr. ceramiki)  
III okres wczesnego średniowiecza (1 ceramika)

**Krzykowice**

8. Fotografia z opisem wskazującym orientację albo mapa z zaznaczonym stanowiskiem archeologicznym

S K A L A 1:25 000



4. Adres

AZP 72 - 55

Nr stanowiska na obszarze 6

Nr stanowiska miejscowości 4

5. Przynależność administracyjna

województwo łódzkie

powiat piotrkowski

gmina Wolbórz

6. Formy ochrony

Ewidencja Zabytków

WUOZ w Łodzi

Delegatura w Piotrkowie  
Trybunalskim

7. Opracowanie karty (autor, data i podpis)

Urząd Gminy Wolbórz  
Grudzień 2017

GEZ

# KARTA ADRESOWA ZABYTKU NIERUCHOMEGO

3. Miejscowość

1. Nazwa

Ślad osadnictwa (kultura pradziejowa)  
Ślad osadnictwa (kultura łużycka)

2. Czas powstania

Epoka kamienia (1 fr. krzemień)  
Epoka brązu (3 ceramiki)

**Krzykowice**

8. Fotografia z opisem wskazującym orientację albo mapa z zaznaczonym stanowiskiem archeologicznym

S K A L A 1:25 000



4. Adres

AZP 72 - 55

Nr stanowiska na obszarze 7

Nr stanowiska miejscowości 5

5. Przynależność administracyjna

województwo łódzkie

powiat piotrkowski

gmina Wolbórz

6. Formy ochrony

Ewidencja Zabytków

WUOZ w Łodzi

Delegatura w Piotrkowie  
Trybunalskim

7. Opracowanie karty (autor, data i podpis)

Urząd Gminy Wolbórz  
Grudzień 2017



GEZ

# KARTA ADRESOWA ZABYTKU NIERUCHOMEGO

3. Miejscowość

1. Nazwa

Osada (kultura pucharów lejkowatych)

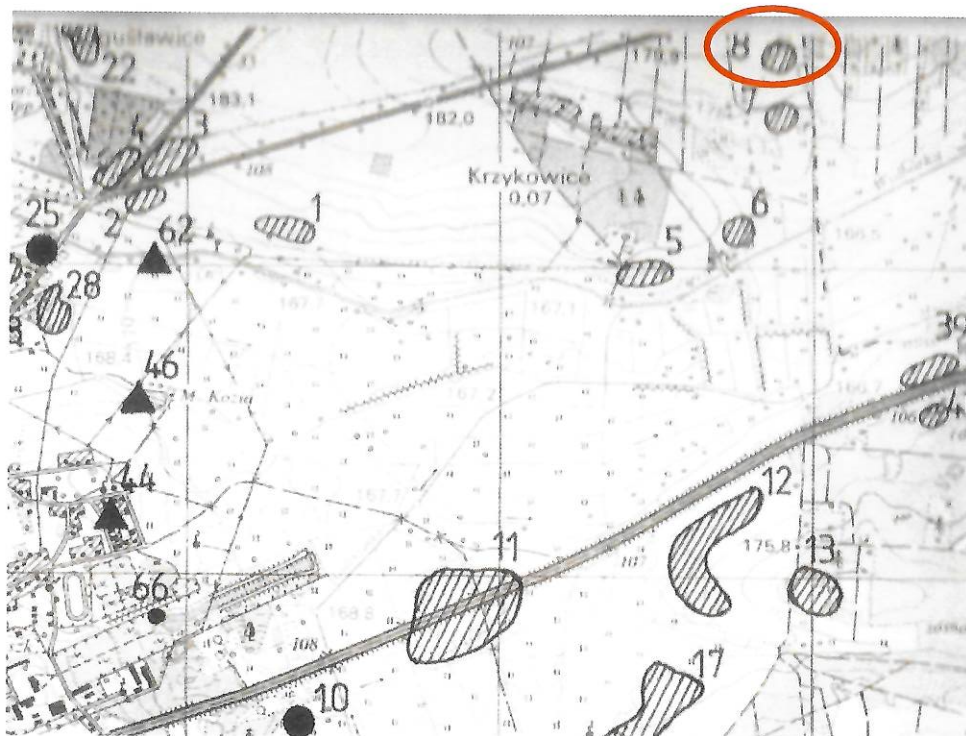
2. Czas powstania

Neolit (14 ceramiki, 2fr. krzemień, polepa)

**Krzykowice**

8. Fotografia z opisem wskazującym orientację albo mapa z zaznaczonym stanowiskiem archeologicznym

SKALA 1:25 000



4. Adres

AZP 72 - 55

Nr stanowiska na obszarze 8

Nr stanowiska miejscowości 6

5. Przynależność administracyjna

województwo łódzkie

powiat piotrkowski

gmina Wolbórz

6. Formy ochrony

Ewidencja Zabytków

WUOZ w Łodzi

Delegatura w Piotrkowie  
Trybunalskim

7. Opracowanie karty (autor, data i podpis)

Urząd Gminy Wolbórz

Grudzień 2017

GEZ

# KARTA ADRESOWA ZABYTKU NIERUCHOMEGO

3. Miejscowość

1. Nazwa

Osada (kultura przeworska)

2. Czas powstania

Okres rzymski- (12fr. ceramiki)

**Krzykowice**

8. Fotografia z opisem wskazującym orientację albo mapa z zaznaczonym stanowiskiem archeologicznym

SKALA 1:25 000



4. Adres

AZP 71 - 55

Nr stanowiska na obszarze 9

Nr stanowiska miejscowości 1

5. Przynależność administracyjna

województwo łódzkie

powiat piotrkowski

gmina Wolbórz

6. Formy ochrony

Ewidencja Zabytków

WUOZ w Łodzi

Delegatura w Piotrkowie  
Trybunalskim

7. Opracowanie karty (autor, data i podpis)

Urząd Gminy Wolbórz

Grudzień 2017

GEZ

# KARTA ADRESOWA ZABYTKU NIERUCHOMEGO

3. Miejscowość

1. Nazwa

Ślad osadnictwa (kultura pradziejowa)  
Ślad osadnictwa (kultura pradziejowa)

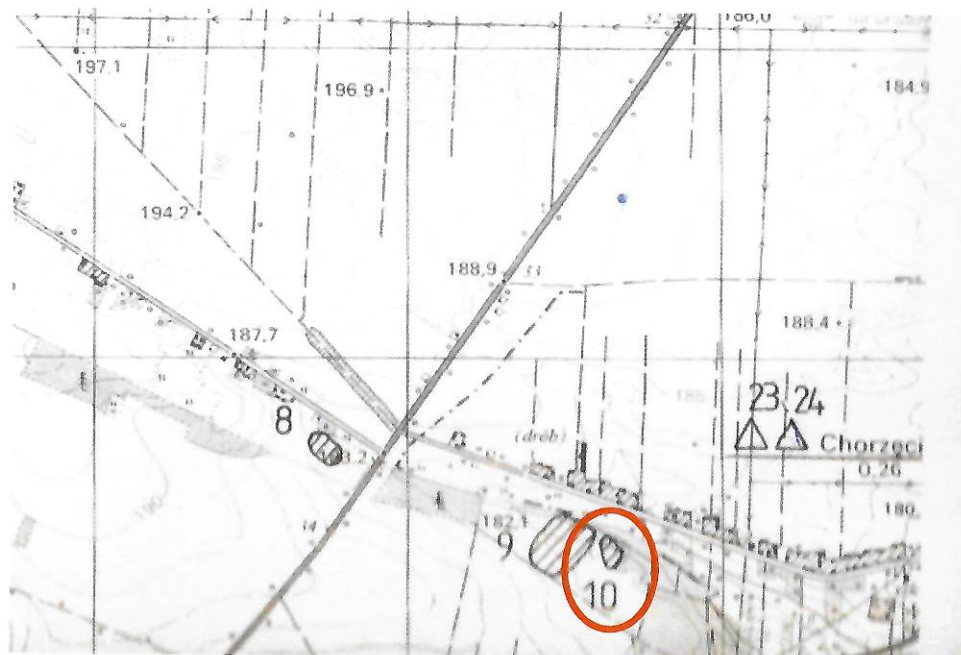
2. Czas powstania

Epoka kamienia- (2fr. krzemień, 1 rdzeń)  
? - (1fr. ceramiki)

**Krzykowice**

8. Fotografia z opisem wskazującym orientację albo mapa z zaznaczonym stanowiskiem archeologicznym

SKALA 1:25 000



4. Adres

AZP 71 - 55

Nr stanowiska na obszarze 10

Nr stanowiska miejscowości 2

5. Przynależność administracyjna

województwo łódzkie

powiat piotrkowski

gmina Wolbórz

6. Formy ochrony

Ewidencja Zabytków

WUOZ w Łodzi

Delegatura w Piotrkowie  
Trybunalskim

7. Opracowanie karty (autor, data i podpis)

Urząd Gminy Wolbórz  
Grudzień 2017



GEZ

# KARTA ADRESOWA ZABYTKU NIERUCHOMEGO

3. Miejscowość

1. Nazwa

Osada

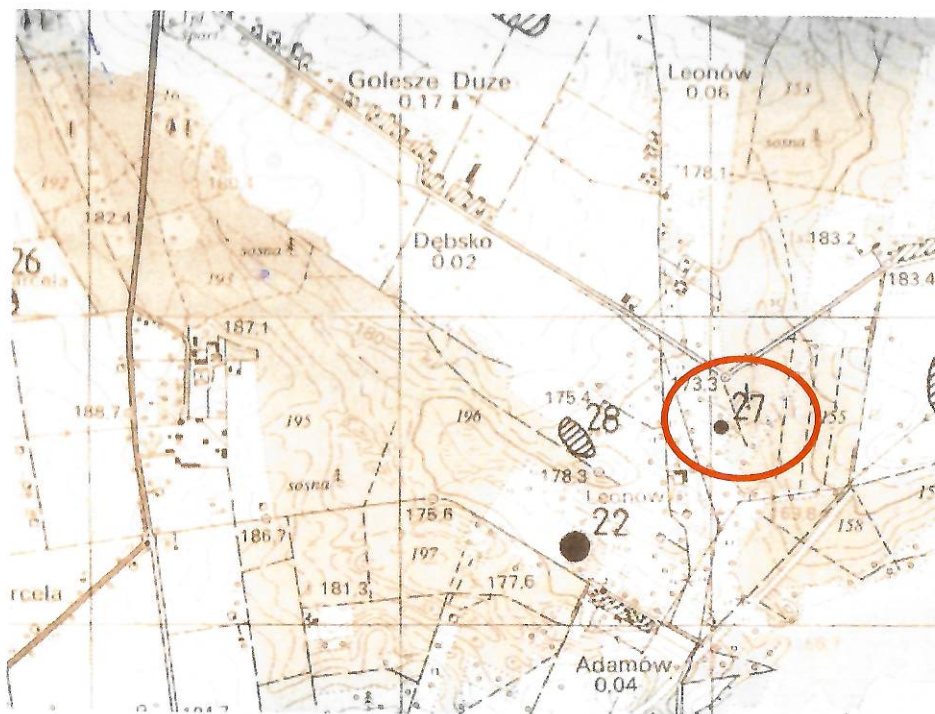
2. Czas powstania

Późne średniowiecze - nowożytność (4ceramiki)

**Leonów**

8. Fotografia z opisem wskazującym orientację albo mapa z zaznaczonym stanowiskiem archeologicznym

SKALA 1:25 000



4. Adres

AZP 73 - 56

Nr stanowiska na obszarze 27

Nr stanowiska miejscowości 1

5. Przynależność administracyjna

województwo łódzkie

powiat piotrkowski

gmina Wolbórz

6. Formy ochrony

Ewidencja Zabytków

WUOZ w Łodzi

Delegatura w Piotrkowie  
Trybunalskim

7. Opracowanie karty (autor, data i podpis)

Urząd Gminy Wolbórz

Grudzień 2017

GEZ

# KARTA ADRESOWA ZABYTKU NIERUCHOMEGO

3. Miejscowość

1. Nazwa

Osada

2. Czas powstania

Późne średniowiecze - nowożytność (13ceramiki)

**Leonów**

8. Fotografia z opisem wskazującym orientację albo mapa z zaznaczonym stanowiskiem archeologicznym

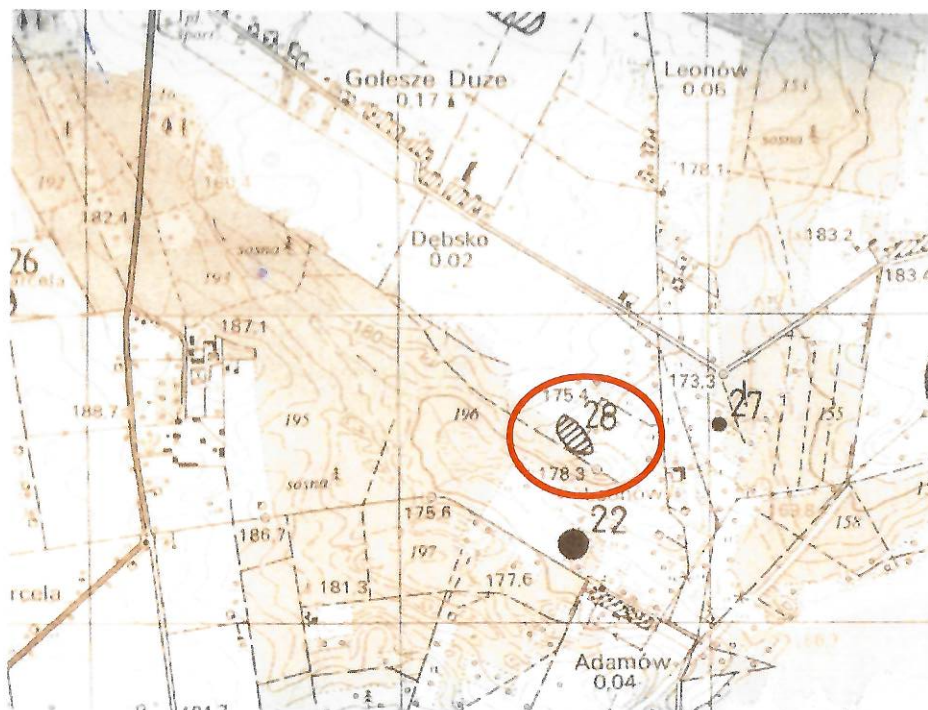
4. Adres

AZP 73 - 56

Nr stanowiska na obszarze 28

Nr stanowiska miejscowości 2

SKALA 1:25 000



5. Przynależność administracyjna

województwo łódzkie

powiat piotrkowski

gmina Wolbórz

6. Formy ochrony

Ewidencja Zabytków

WUOZ w Łodzi

Delegatura w Piotrkowie  
Trybunalskim

7. Opracowanie karty (autor, data i podpis)  
Urząd Gminy Wolbórz  
Grudzień 2017

GEZ

# KARTA ADRESOWA ZABYTKU NIERUCHOMEGO

3. Miejscowość

1. Nazwa

Ślad osadnictwa (kultura łużycka?)

2. Czas powstania

Okres halsztacki ? (6 ceramiki)

**Leonów**

8. Fotografia z opisem wskazującym orientację albo mapa z zaznaczonym stanowiskiem archeologicznym

SKALA 1:25 000



4. Adres

AZP 73 - 56

Nr stanowiska na obszarze 29

Nr stanowiska miejscowości 3

5. Przynależność administracyjna

województwo łódzkie

powiat piotrkowski

gmina Wolbórz

6. Formy ochrony

Ewidencja Zabytków

WUOZ w Łodzi

Delegatura w Piotrkowie  
Trybunalskim

7. Opracowanie karty (autor, data i podpis)

Urząd Gminy Wolbórz

Grudzień 2017



GEZ

# KARTA ADRESOWA ZABYTKU NIERUCHOMEGO

3. Miejscowość

1. Nazwa

Osada ? (kultura łużycka)

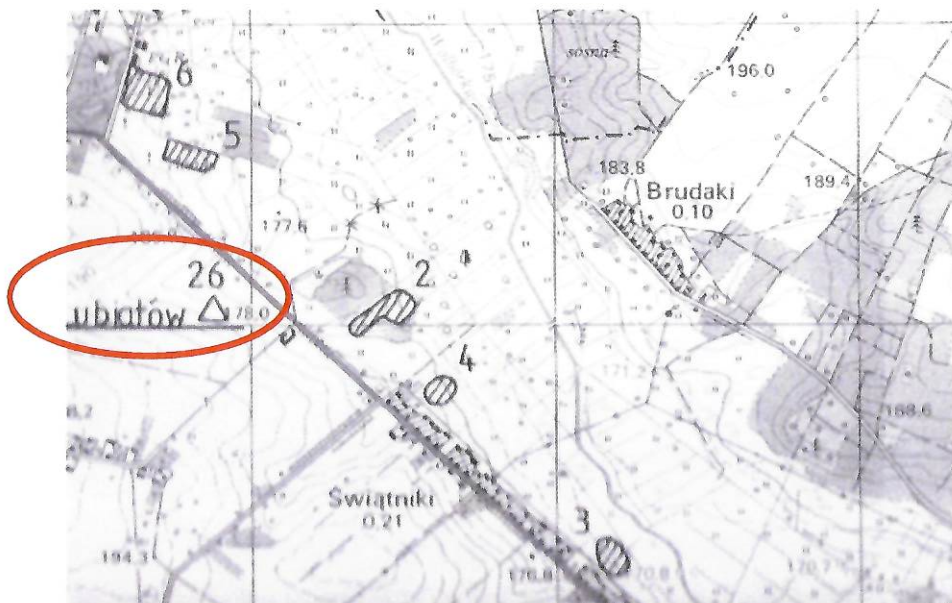
2. Czas powstania

III okres epoki brązu - (7fr. ceramiki)

**Lubiatów**

8. Fotografia z opisem wskazującym orientację albo mapa z zaznaczonym stanowiskiem archeologicznym

SKALA 1:25 000



4. Adres

AZP 71 - 55

Nr stanowiska na obszarze 26

Nr stanowiska miejscowości 1

5. Przynależność administracyjna

województwo łódzkie

powiat piotrkowski

gmina Wolbórz

6. Formy ochrony

Ewidencja Zabytków

WUOZ w Łodzi

Delegatura w Piotrkowie  
Trybunalskim

7. Opracowanie karty (autor, data i podpis)

Urząd Gminy Wolbórz

Grudzień 2017

GEZ

# KARTA ADRESOWA ZABYTKU NIERUCHOMEGO

3. Miejscowość

1. Nazwa

Osada (kultura łużycka)  
Osada

2. Czas powstania

Okres halsztacki- (1fr. ceramiki)  
Wczesne średniowiecze - (4fr. ceramiki)

**Lubiatów**

8. Fotografia z opisem wskazującym orientację albo mapa z zaznaczonym stanowiskiem archeologicznym

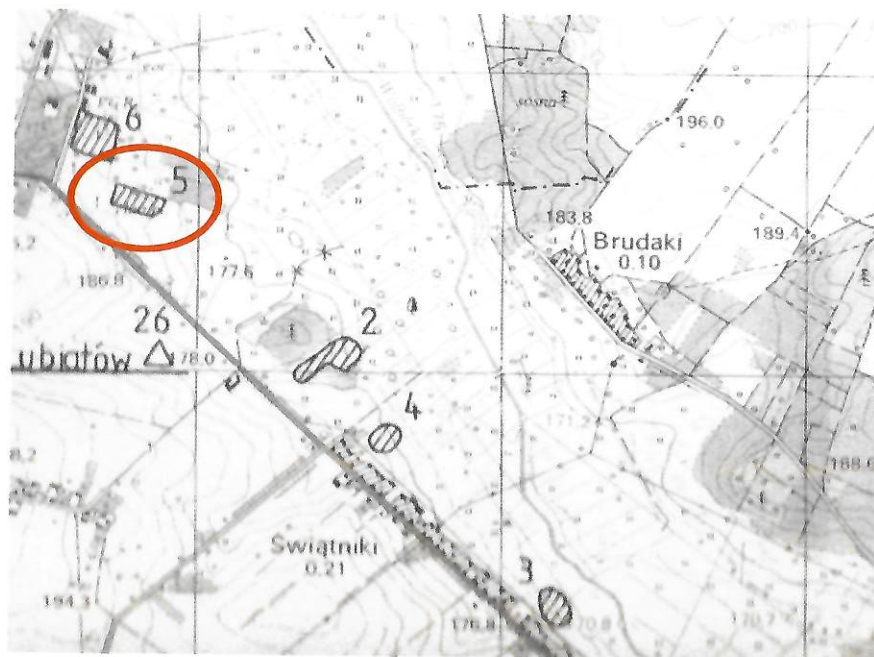
4. Adres

AZP 71 - 55

Nr stanowiska na obszarze 5

Nr stanowiska miejscowości 1

SKALA 1:25 000



5. Przynależność administracyjna

województwo łódzkie

powiat piotrkowski

gmina Wolbórz

6. Formy ochrony

Ewidencja Zabytków

WUOZ w Łodzi

Delegatura w Piotrkowie  
Trybunalskim

7. Opracowanie karty (autor, data i podpis)

Urząd Gminy Wolbórz

Grudzień 2017

GEZ

# KARTA ADRESOWA ZABYTKU NIERUCHOMEGO

3. Miejscowość

1. Nazwa

Osada

2. Czas powstania

III Okres wczesnego średniowiecza -  
(6fr. ceramiki)

**Lubiatów**

8. Fotografia z opisem wskazującym orientację albo mapa z zaznaczonym stanowiskiem archeologicznym

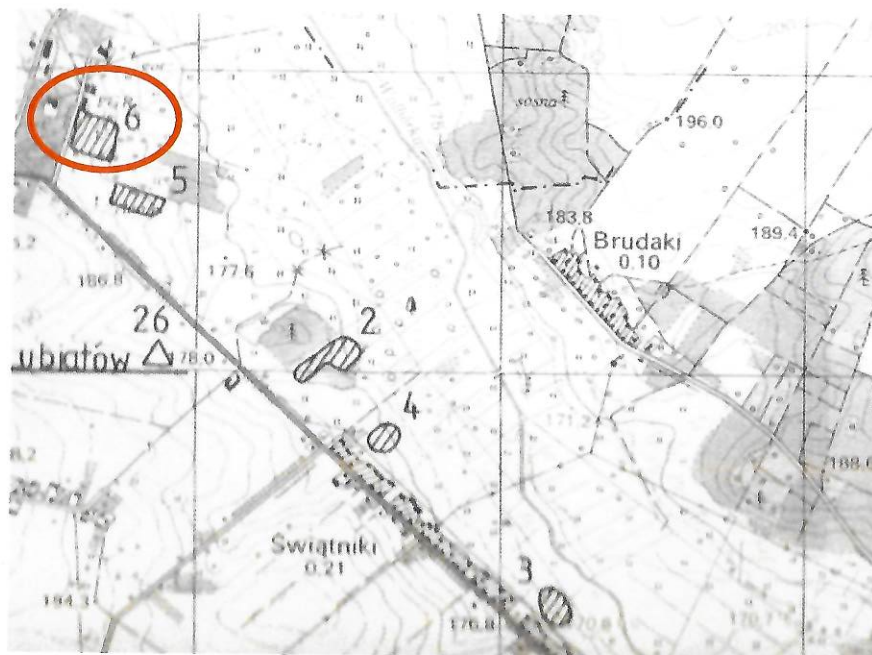
4. Adres

AZP 71 - 55

Nr stanowiska na obszarze 6

Nr stanowiska miejscowości 2

SKALA 1:25 000



5. Przynależność administracyjna

województwo łódzkie

powiat piotrkowski

gmina Wolbórz

6. Formy ochrony

Ewidencja Zabytków

WUOZ w Łodzi

Delegatura w Piotrkowie  
Trybunalskim

7. Opracowanie karty (autor, data i podpis)

Urząd Gminy Wolbórz

Grudzień 2017



GEZ

# KARTA ADRESOWA ZABYTKU NIERUCHOMEGO

3. Miejscowość

1. Nazwa

Osada

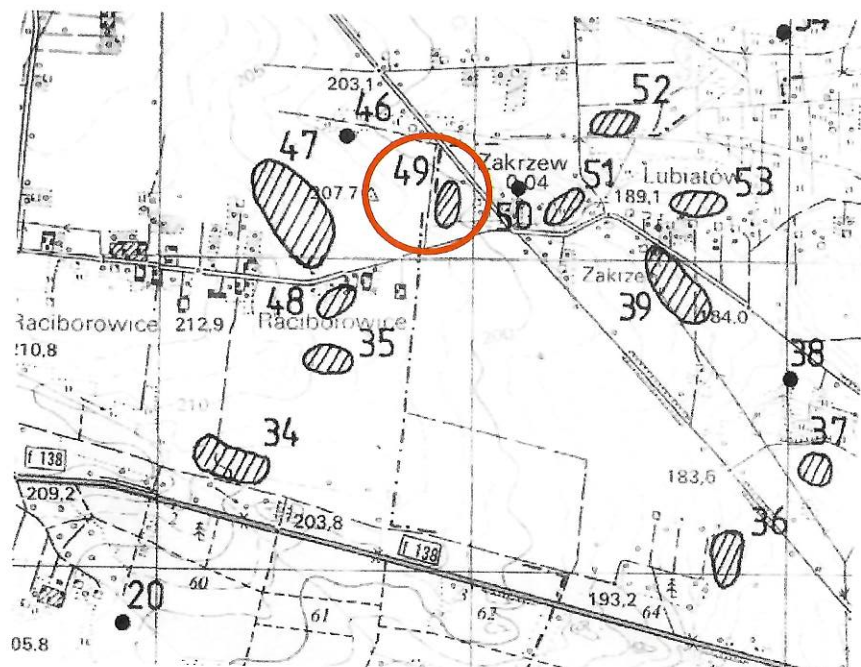
2. Czas powstania

Nowożytność (11 fr. ceramiki, 2 fr. polepa)

**LubiatówZakrzów**

8. Fotografia z opisem wskazującym orientację albo mapa z zaznaczonym stanowiskiem archeologicznym

SKALA 1:25 000



4. Adres

AZP 71 - 54

Nr stanowiska na obszarze 49

Nr stanowiska miejscowości 12

5. Przynależność administracyjna

województwo łódzkie

powiat piotrkowski

gmina Wolbórz

6. Formy ochrony

Ewidencja Zabytków

WUOZ w Łodzi

Delegatura w Piotrkowie  
Trybunalskim

7. Opracowanie karty (autor, data i podpis)

Urząd Gminy Wolbórz

Grudzień 2017

GEZ

# KARTA ADRESOWA ZABYTKU NIERUCHOMEGO

3. Miejscowość

1. Nazwa

Ślad osadniczy (kultura przeworska?)

2. Czas powstania

Okres rzymski (3 fr. ceramiki)

**Lubiatów Zakrzów**

8. Fotografia z opisem wskazującym orientację albo mapa z zaznaczonym stanowiskiem archeologicznym

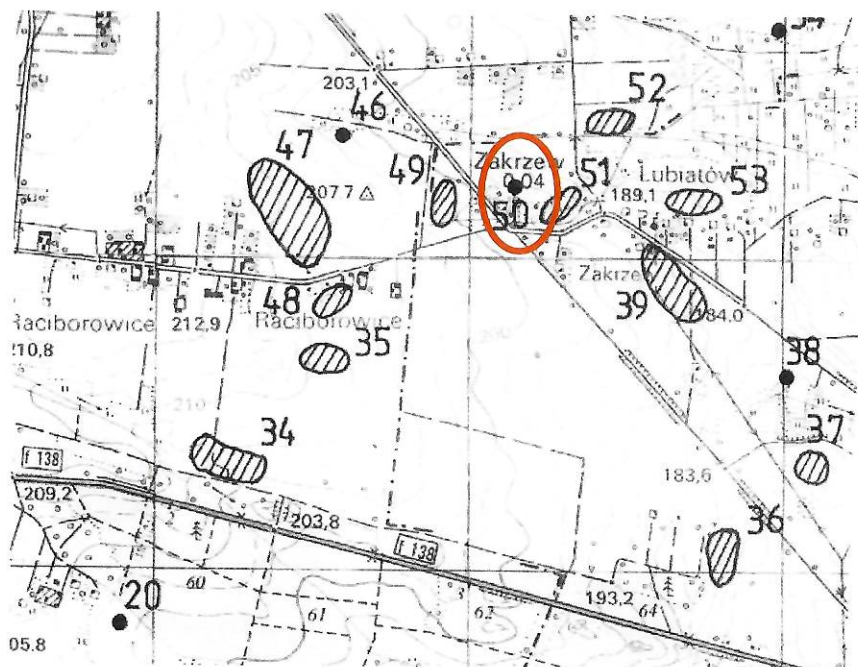
4. Adres

AZP 71 - 54

Nr stanowiska na obszarze 50

Nr stanowiska miejscowości 13

SKALA 1:25 000



5. Przynależność administracyjna

województwo łódzkie

powiat piotrkowski

gmina Wolbórz

6. Formy ochrony

Ewidencja Zabytków

WUOZ w Łodzi

Delegatura w Piotrkowie  
Trybunalskim

7. Opracowanie karty (autor, data i podpis)

Urząd Gminy Wolbórz

Grudzień 2017

GEZ

# KARTA ADRESOWA ZABYTKU NIERUCHOMEGO

3. Miejscowość

1. Nazwa

Osada

2. Czas powstania

Nowożytność

(62 fr. ceramiki, 4 fr. polepa, 1 osełka)

**LubiatówZakrzów**

8. Fotografia z opisem wskazującym orientację albo mapa z zaznaczonym stanowiskiem archeologicznym

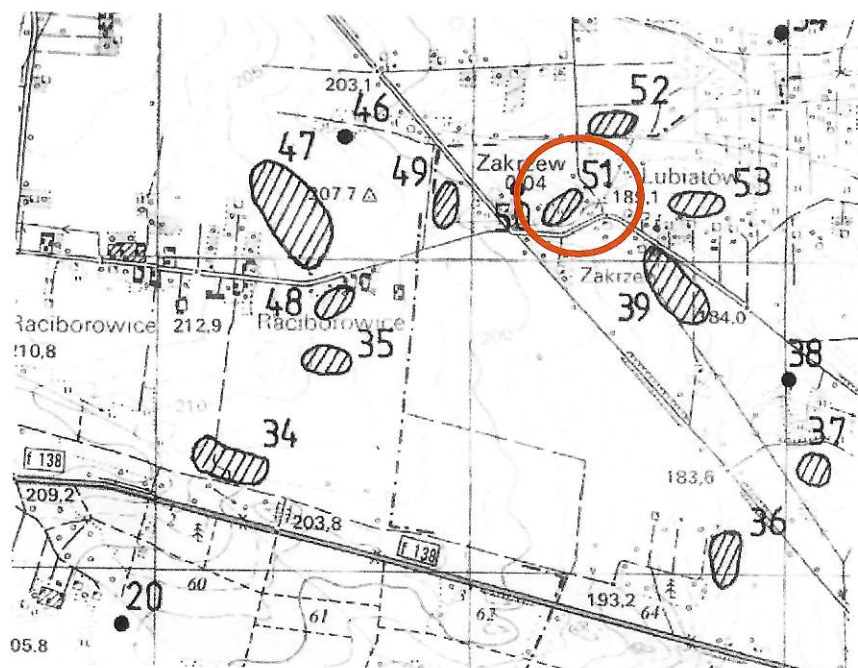
4. Adres

AZP 71 - 54

Nr stanowiska na obszarze 51

Nr stanowiska miejscowości 14

SKALA 1:25 000



5. Przynależność administracyjna

województwo łódzkie

powiat piotrkowski

gmina Wolbórz

6. Formy ochrony

Ewidencja Zabytków

WUOZ w Łodzi

Delegatura w Piotrkowie  
Trybunalskim

7. Opracowanie karty (autor, data i podpis)

Urząd Gminy Wolbórz

Grudzień 2017



GEZ

# KARTA ADRESOWA ZABYTKU NIERUCHOMEGO

3. Miejscowość

1. Nazwa

Ślad osadniczy  
Ślad osadniczy  
Osada

2. Czas powstania

Późne średniowiecze (2 fr. ceramiki)  
Późne średnio. - Nowożytność (7 fr. ceramiki)  
Nowożytność (11 fr. ceramiki)

**LubiatówZakrzów**

8. Fotografia z opisem wskazującym orientację albo mapa z zaznaczonym stanowiskiem archeologicznym

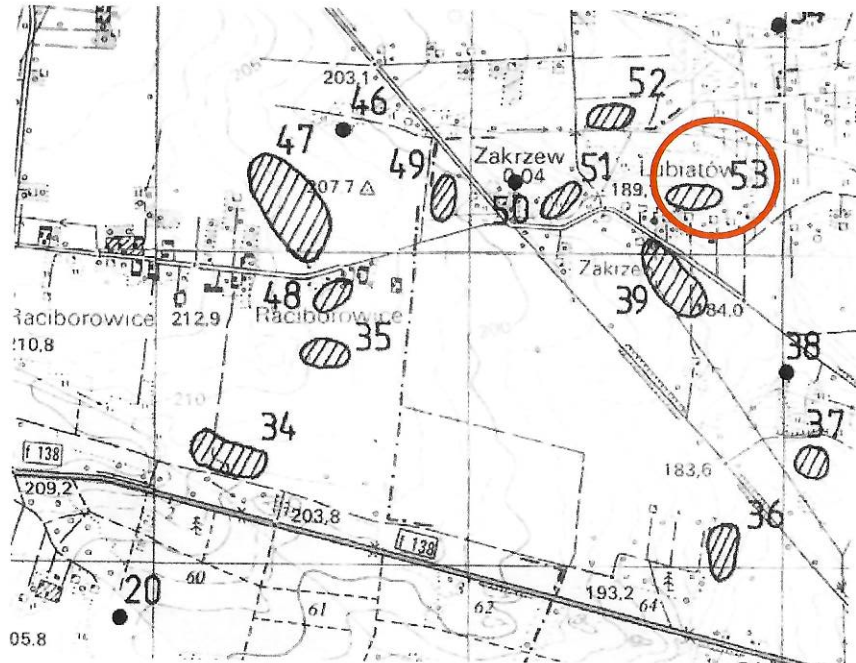
4. Adres

AZP 71 - 54

Nr stanowiska na obszarze 53

Nr stanowiska miejscowości 15

SKALA 1:25 000



5. Przynależność administracyjna

województwo łódzkie

powiat piotrkowski

gmina Wolbórz

6. Formy ochrony

Ewidencja Zabytków

WUOZ w Łodzi

Delegatura w Piotrkowie  
Trybunalskim

7. Opracowanie karty (autor, data i podpis)

Urząd Gminy Wolbórz  
Grudzień 2017

GEZ

# KARTA ADRESOWA ZABYTKU NIERUCHOMEGO

3. Miejscowość

1. Nazwa

Ślad osadniczy (Kultura pradziejowa)  
Osada

2. Czas powstania

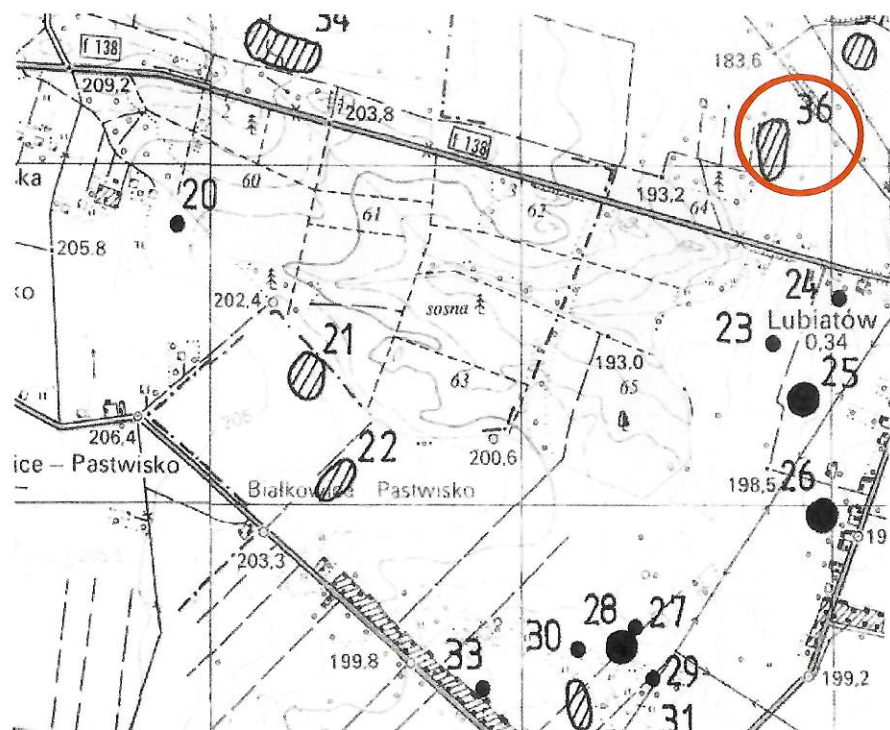
? (1 fr. ceramiki)  
Nowożytność (16 fr. ceramiki)

**Lubiatów**

8. Fotografia z opisem wskazującym orientację albo mapa z zaznaczonym stanowiskiem archeologicznym

4. Adres

SKALA 1:25 000



AZP 71 - 54

Nr stanowiska na obszarze 36

Nr stanowiska miejscowości 8

5. Przynależność administracyjna

województwo łódzkie

powiat piotrkowski

gmina Wolbórz

6. Formy ochrony

Ewidencja Zabytków

WUOZ w Łodzi

Delegatura w Piotrkowie  
Trybunalskim

7. Opracowanie karty (autor, data i podpis)

Urząd Gminy Wolbórz  
Grudzień 2017

GEZ

# KARTA ADRESOWA ZABYTKU NIERUCHOMEGO

3. Miejscowość

1. Nazwa

Ślad osadniczy (Kultura przeworska?)

2. Czas powstania

Okres rzymski ? (2 fr. ceramiki, 1 krzemień)

**Lubiatów**

8. Fotografia z opisem wskazującym orientację albo mapa z zaznaczonym stanowiskiem archeologicznym

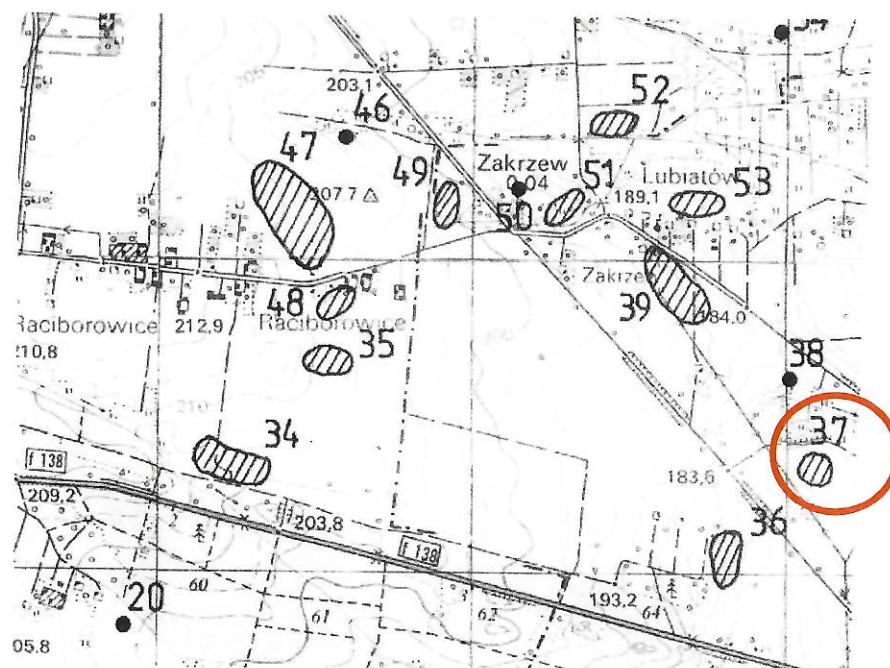
4. Adres

AZP 71 - 54

Nr stanowiska na obszarze 37

Nr stanowiska miejscowości 9

SKALA 1:25 000



5. Przynależność administracyjna

województwo łódzkie

powiat piotrkowski

gmina Wolbórz

6. Formy ochrony

Ewidencja Zabytków

WUOZ w Łodzi

Delegatura w Piotrkowie  
Trybunalskim

7. Opracowanie karty (autor, data i podpis)

Urząd Gminy Wolbórz

Grudzień 2017



GEZ

# KARTA ADRESOWA ZABYTKU NIERUCHOMEGO

3. Miejscowość

1. Nazwa

Ślad osadniczy

2. Czas powstania

Późne średniowiecze (3 fr. ceramiki, 1 polepa)

**Lubiatów**

8. Fotografia z opisem wskazującym orientację albo mapa z zaznaczonym stanowiskiem archeologicznym

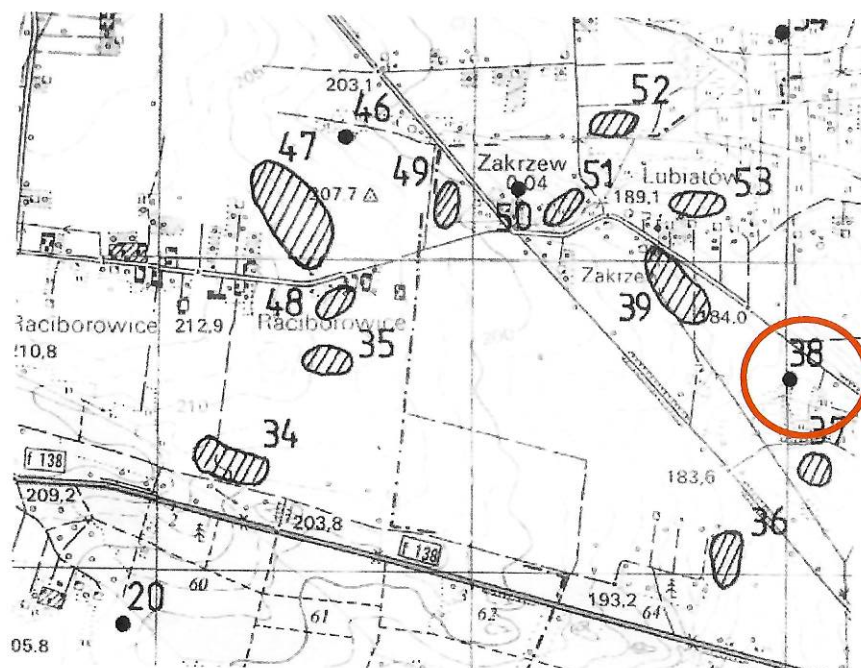
4. Adres

AZP 71 - 54

Nr stanowiska na obszarze 38

Nr stanowiska miejscowości 10

SKALA 1:25 000



5. Przynależność administracyjna

województwo łódzkie

powiat piotrkowski

gmina Wolbórz

6. Formy ochrony

Ewidencja Zabytków

WUOZ w Łodzi

Delegatura w Piotrkowie  
Trybunalskim

7. Opracowanie karty (autor, data i podpis)

Urząd Gminy Wolbórz

Grudzień 2017

GEZ

# KARTA ADRESOWA ZABYTKU NIERUCHOMEGO

3. Miejscowość

1. Nazwa

Osada

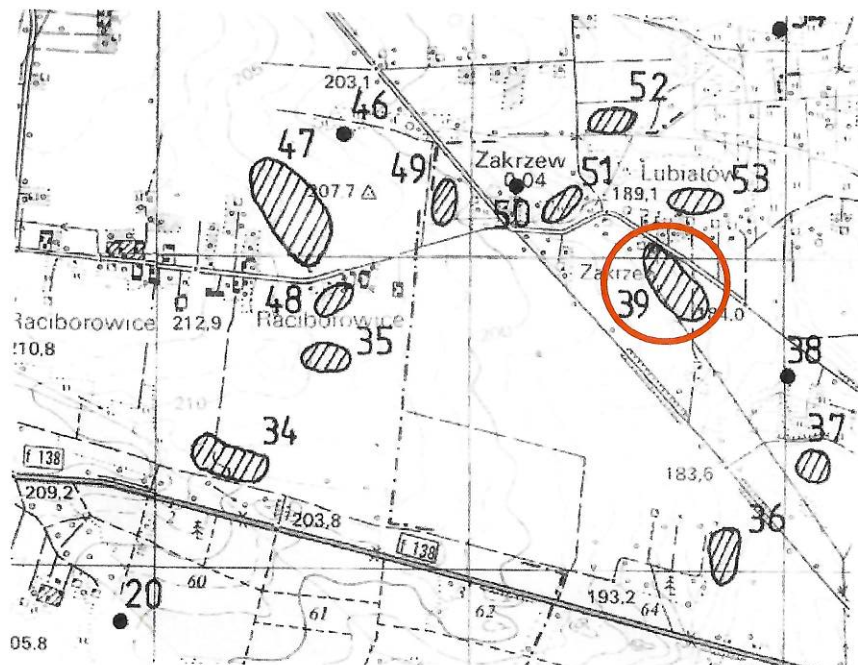
2. Czas powstania

Nowożytność (24 fr. ceramiki)

**Lubiatów**

8. Fotografia z opisem wskazującym orientację albo mapa z zaznaczonym stanowiskiem archeologicznym

SKALA 1:25 000



4. Adres

AZP 71 - 54

Nr stanowiska na obszarze 39

Nr stanowiska miejscowości 11

5. Przynależność administracyjna

województwo łódzkie

powiat piotrkowski

gmina Wolbórz

6. Formy ochrony

Ewidencja Zabytków

WUOZ w Łodzi

Delegatura w Piotrkowie  
Trybunalskim

7. Opracowanie karty (autor, data i podpis)

Urząd Gminy Wolbórz

Grudzień 2017

GEZ

# KARTA ADRESOWA ZABYTKU NIERUCHOMEGO

3. Miejscowość

1. Nazwa

Ślad osadniczy

2. Czas powstania

Nowożytność (11 fr. ceramiki)

**Lubiatów**

8. Fotografia z opisem wskazującym orientację albo mapa z zaznaczonym stanowiskiem archeologicznym

4. Adres

AZP 71 - 54

Nr stanowiska na obszarze 24

Nr stanowiska miejscowości 5

5. Przynależność administracyjna

województwo łódzkie

powiat piotrkowski

gmina Wolbórz

6. Formy ochrony

Ewidencja Zabytków

WUOZ w Łodzi

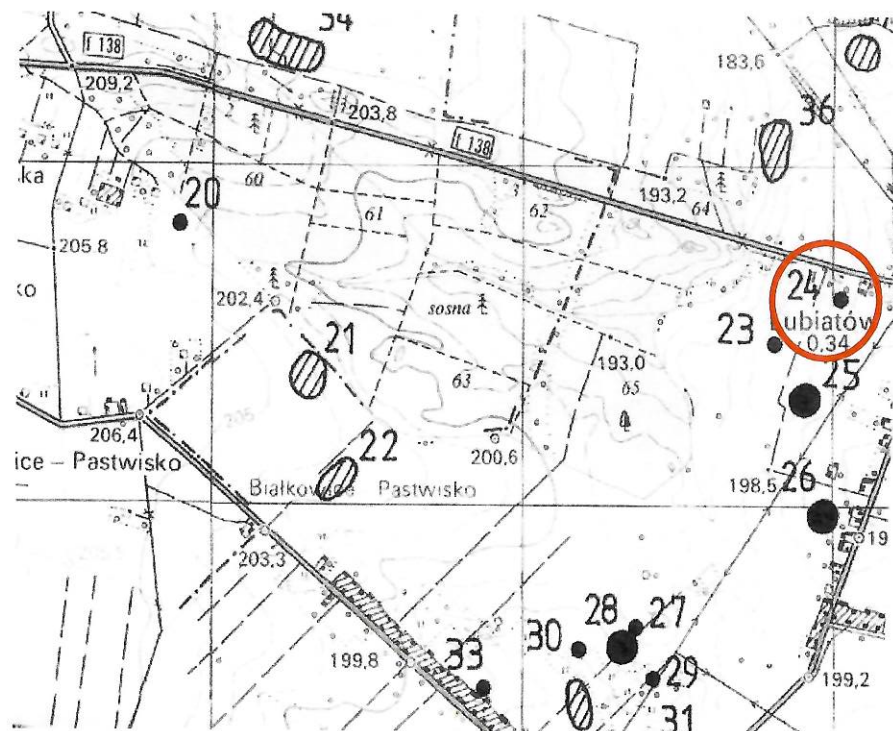
Delegatura w Piotrkowie  
Trybunalskim

7. Opracowanie karty (autor, data i podpis)

Urząd Gminy Wolbórz

Grudzień 2017

SKALA 1:25 000





GEZ

# KARTA ADRESOWA ZABYTKU NIERUCHOMEGO

3. Miejscowość

1. Nazwa

Ślad osadniczy  
Ślad osadniczy (Kultura pradziejowa)

2. Czas powstania

Nowożytność (7 fr. ceramiki)  
Epoka kamienia/I epoki brązu (1 fr. krzemień)

**Lubiatów**

8. Fotografia z opisem wskazującym orientację albo mapa z zaznaczonym stanowiskiem archeologicznym

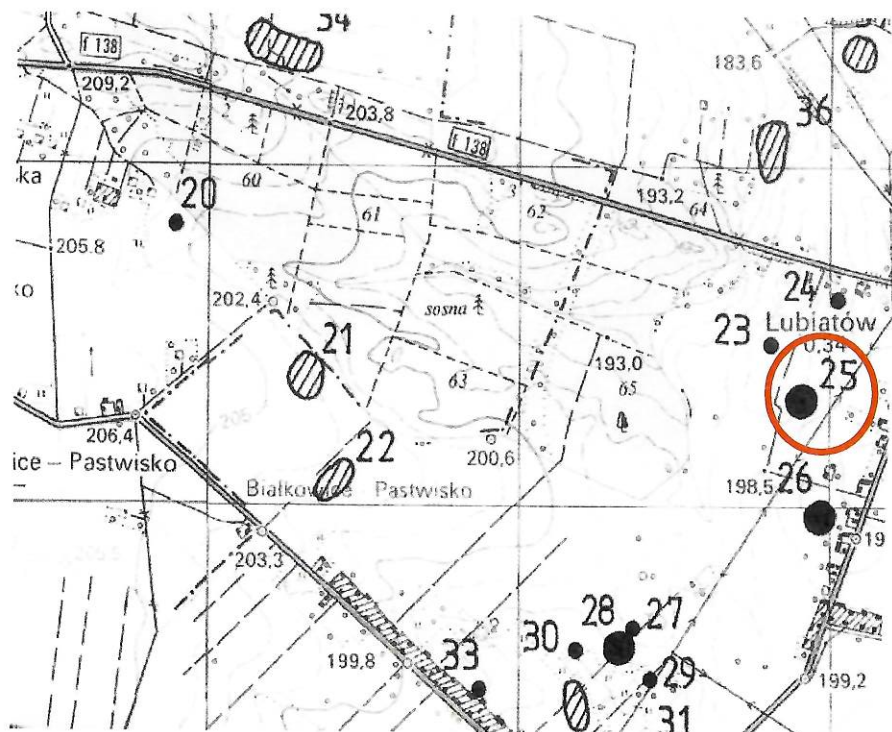
4. Adres

AZP 71 - 54

Nr stanowiska na obszarze 25

Nr stanowiska miejscowości 6

SKALA 1:25 000



5. Przynależność administracyjna

województwo łódzkie

powiat piotrkowski

gmina Wolbórz

6. Formy ochrony

Ewidencja Zabytków

WUOZ w Łodzi

Delegatura w Piotrkowie  
Trybunalskim

7. Opracowanie karty (autor, data i podpis)

Urząd Gminy Wolbórz  
Grudzień 2017