

I

U c h w a ł a Nr XVI/74/95

Rady Gminy w Wolborzu

z dnia 28 grudnia 1995 r.

w sprawie zatwierdzenia miejscowego planu ogólnego zagospodarowania przestrzennego gminy Wolbórz.

Na podstawie art.18 ust.2 pkt 5 ustawy z dnia 8 marca 1990 r. o samorządzie terytorialnym /Dz.U.Nr 16 poz.95,Nr 32 poz.191,Nr 34 poz. 199,Nr 43 poz.253,Nr 89 poz.518 z 1991 roku Nr 4 poz.18,Nr 110 poz.473 z 1992 roku Nr 85 poz.428,Nr 100 poz.499 z 1993 roku Nr 17 poz.78 z 1994 roku Nr 86 poz.397,Nr 122 poz.593 oraz z 1995 roku Nr 74 poz.368 i Nr 124 poz.601/ oraz art.art.26 i 28 ustawy z dnia 7 lipca 1994 roku o zagospodarowaniu przestrzennym /Dz.U.Nr 89 poz.415/ Rada Gminy w Wolborzu uchwaliła co następuje:

§ 1

1. Dokonuje się zmiany w miejscowym planie ogólnym zagospodarowania przestrzennego gminy Wolbórz zatwierdzonym uchwałą Nr XXXVI/164/94 Rady Gminy Wolbórz z dnia 26 maja 1994 roku w sprawie zatwierdzenia miejscowego planu zagospodarowania przestrzennego gminy Wolbórz /Dz.Urz.Woj.Piotrkowskiego Nr 21 poz.127 z 1994 r./ dla terenu położonego:
  - w jednostce urbanistycznej SFRT poz.7 dla terenu przeznaczonego w planie pod tereny rekreacyjne, wypoczynku sezonowego, budownictwa letniskowego Dz.Nr 8 położona we wsi Lubiaszów Stary polegający na rozszerzeniu zapisu: i budownictwa jednorodzinnego.
22. Zmiany miejscowego planu ogólnego zagospodarowania przestrzennego gminy wolbórz określa poniższe zestawienie tabelaryczne:

| ZMIANA USTALEŃ MIEJSCOWEGO PLANU OGÓLNEGO ZAGOSPODAROWANIA PRZESTRZENNEGO GMINY WOLBÓRZ. |  |   |              |  |
|--|--|---|--------------|--|
| L.p.   | symbol na rysunku planu                  | strefy funkcjonalne<br>Przeznaczenie terenów dla określonej funkcji i użytkowanie                           | Pow.<br>w ha | Warunki realizacji zagospodarowania terenu i informacje uzupełniające              |
| 1  | 2  | 3   | 4            | 5  |
| 1  | SFRT<br><br>/us.ut.<br>utl.mn./<br>poz.7 | Strefa rekreacji<br><br>Rozszerzenie zapisu o uzupełnienie funkcji budownictwa jednorodzinnego<br><br>- mn. | 1,86         | Dopisanie do istniejącego zapisu ustaleń planu: tereny budownictwa mieszkaniowego. |

3. Integralną część niniejszej uchwały stanowią:

- Załącznik graficzny Nr 1a
- Prognoza skutków wpływu ustaleń planu na środowisko jako załącznik Nr 2 do uchwały.

4. Wprowadzone zmiany nie dotyczą podstawowych elementów planu, o którym mowa w ust. 1. Ustalenia dotyczące całego obszaru opacowania objętego planem są nadal obowiązujące. Ustalenia dotyczące poszczególnych jednostek bilansowych planu są nadal obowiązujące z wyjątkiem wyżej zapisanych zmian do ustaleń miejscowego planu ogólnego zagospodarowania przestrzennego gminy Wolbórz, o którym mowa w ust. 1.

## § 2

Zmiana do planu o której mowa w § 1 stanowi podstawę do prowadzenia gospodarki przestrzennej dla wyżej wymienionego terenu.

## § 3

Uchwała podlega ogłoszeniu w Dzienniku Urzędowym Województwa Piotrkowskiego.

§ 4

Zmiana do planu o której mowa w § 1 uzyskuje moc powszechnie obowiązującą po upływie 14 dni od dnia ogłoszenia tej uchwały w Dzienniku Urzędowym Województwa Piotrkowskiego.

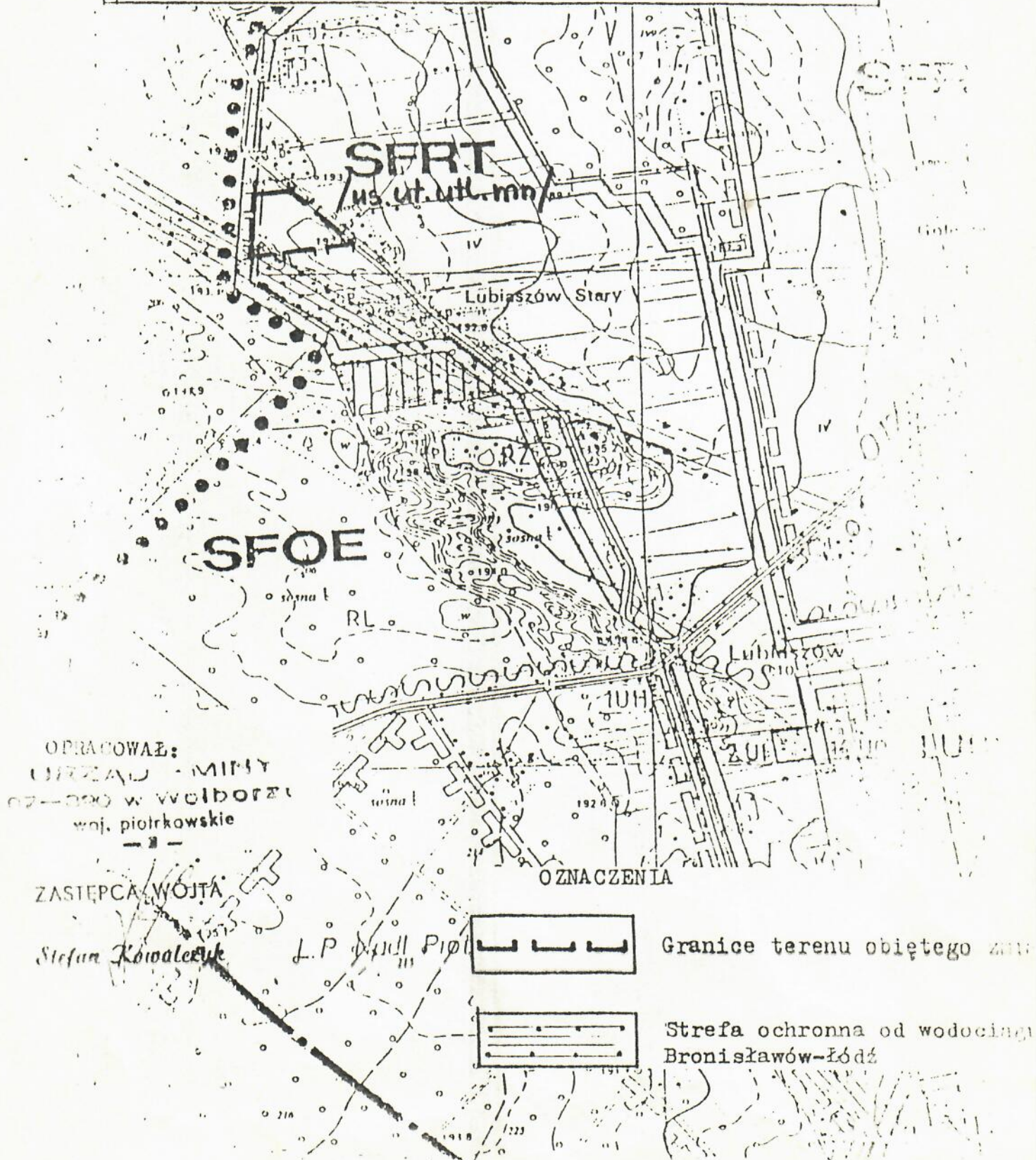
Z-ca PRZEWODNICZĄCEGO  
RADY GMINY

*Grażyna Szustorowska*  
Grażyna Szustorowska

ZMIANA FRAGMENTU  
MIEJSCOWEGO PLANU ZAGOSPODAROWANIA PRZESTRZENNEGO  
GMINY Wolbórz

skala 1:10000

Z A Ł A C Z N I K   G R A F I C Z N Y   1 a  
do Uchwały Nr XVI/74/95 RADY GMINY  
w Wolborzu z dnia 28 grudnia 1995 roku.



Z A Ł A C Z N I K NR 2

do uchwały nr XVI/74/95 Rady Gminy w Wolborzu

Prognoza skutków wpływu ustaleń planu na środowisko przyrodnicze

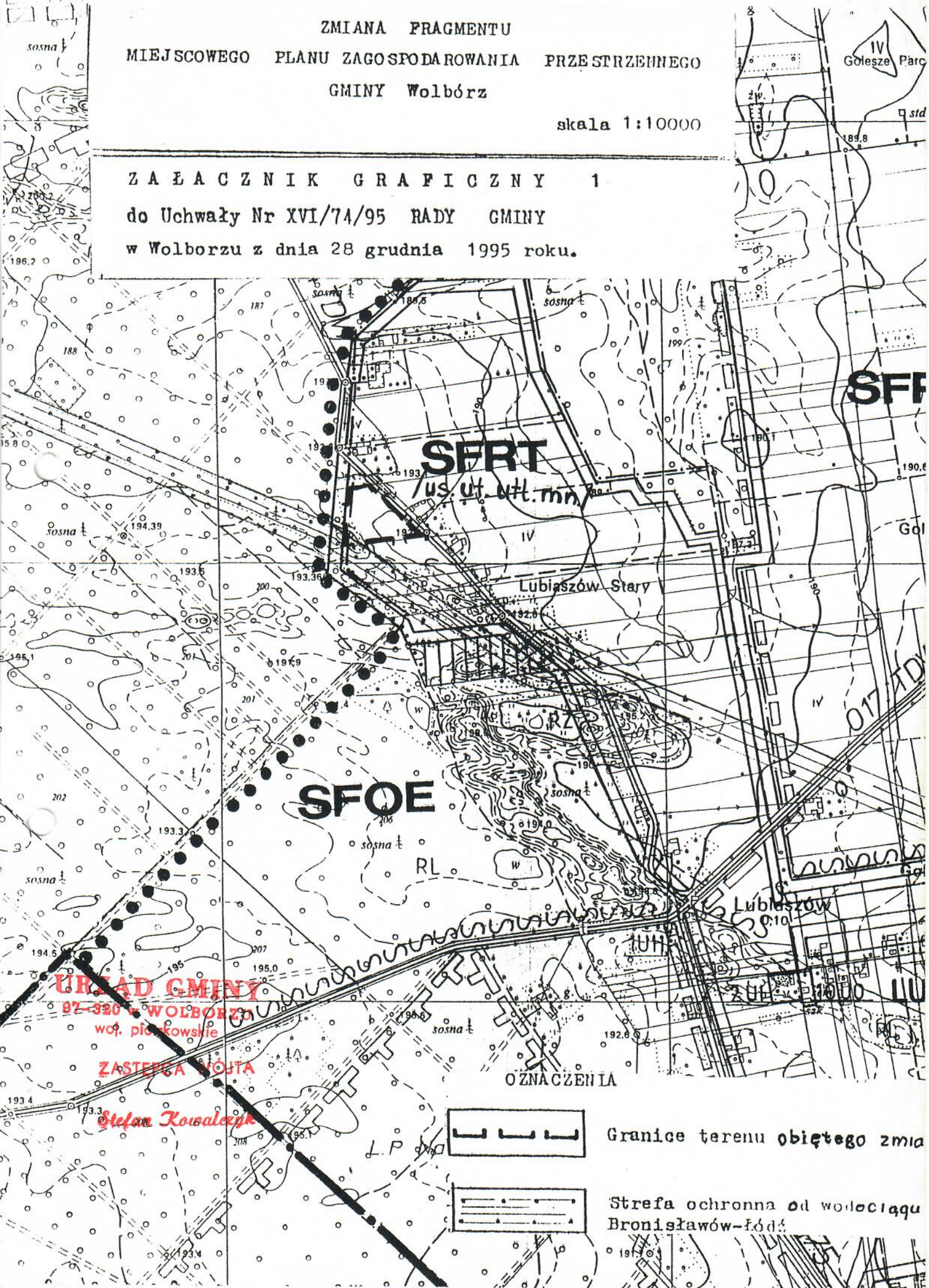
Teren oznaczony w miejscowym planie ogólnym zagospodarowania przestrzennego symbolem SFRT o pow. 1,86 ha położony we wsi Lubiaszów Stary dział nr 8 przeznaczony został pod zabudowę letniskową i mieszkaniową jednorodzinną. Aktualnie w przylegającej drodze wiejskiej przebiega napowietrzna linia energetyczna NN. Rozwiązanie gospodarki wodno-ściekowej nastąpi przez wybudowanie studni kopanych oraz szczelnych zbiorników na nieczystości płynne. Pod względem fizjograficznym jest to w przeważającej części teren o przeciętnych warunkach klimatycznych, dominują gleby klas V i VI. Woda gruntowa występuje na głębokości poniżej 2,5 m od powierzchni gruntu. Wskazany jest on do zabudowy mieszkaniowej i letniskowej. Lokalizacja zabudowy mieszkaniowej jednorodzinnej i letniskowej nie spowoduje pogorszenia środowiska przyrodniczego odnośnie powietrza, powierzchni ziemi, łącznie z glebą, wód powierzchniowych i podziemnych oraz klimatu. Nie wpłynie ujemnie na jakość życia i zdrowia ludzi

Z-ca PRZEWODNICZĄCEGO  
RADY GMINY  
*Grażyna Szustorowska*  
Grażyna Szustorowska

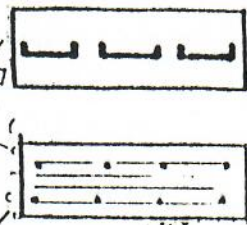
ZMIANA FRAGMENTU  
MIEJSCOWEGO PLANU ZAGOSPODAROWANIA PRZE STRZENNEGO  
GMINY Wolbórz

skala 1:10000

Z A Ł A C Z N I K G R A F I C Z N Y 1  
do Uchwały Nr XVI/74/95 RADY GMINY  
w Wolborzu z dnia 28 grudnia 1995 roku.



**URZĄD GMINY**  
97-320 WOLBÓRZ  
woj. piotrkowskie  
**ZASTĘPCA WÓJTY**  
*Stefan Kowalczyk*



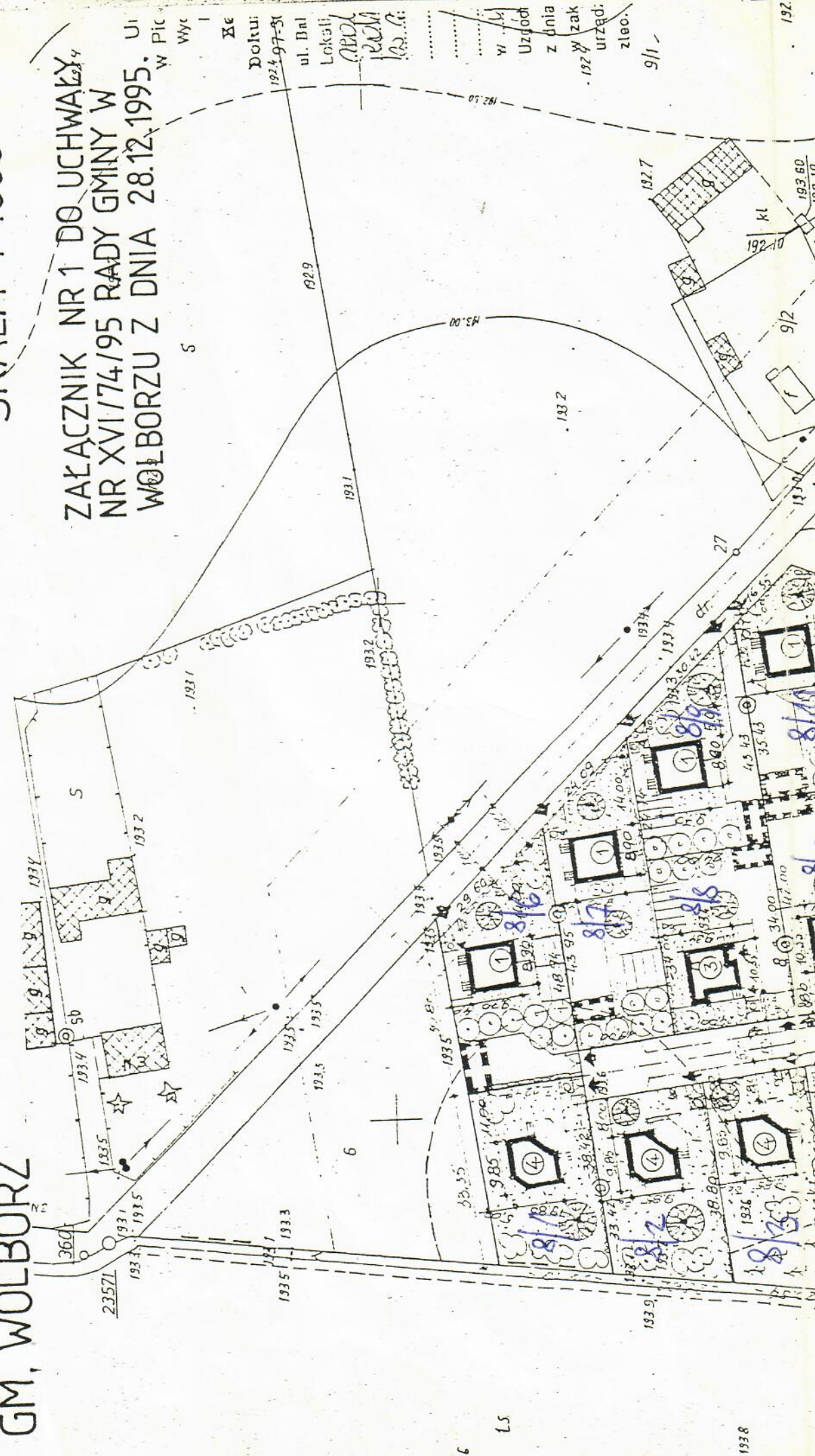
Granice terenu objętego zmianą

Strefa ochronna od wodociągu  
Bronisławów-Łódź

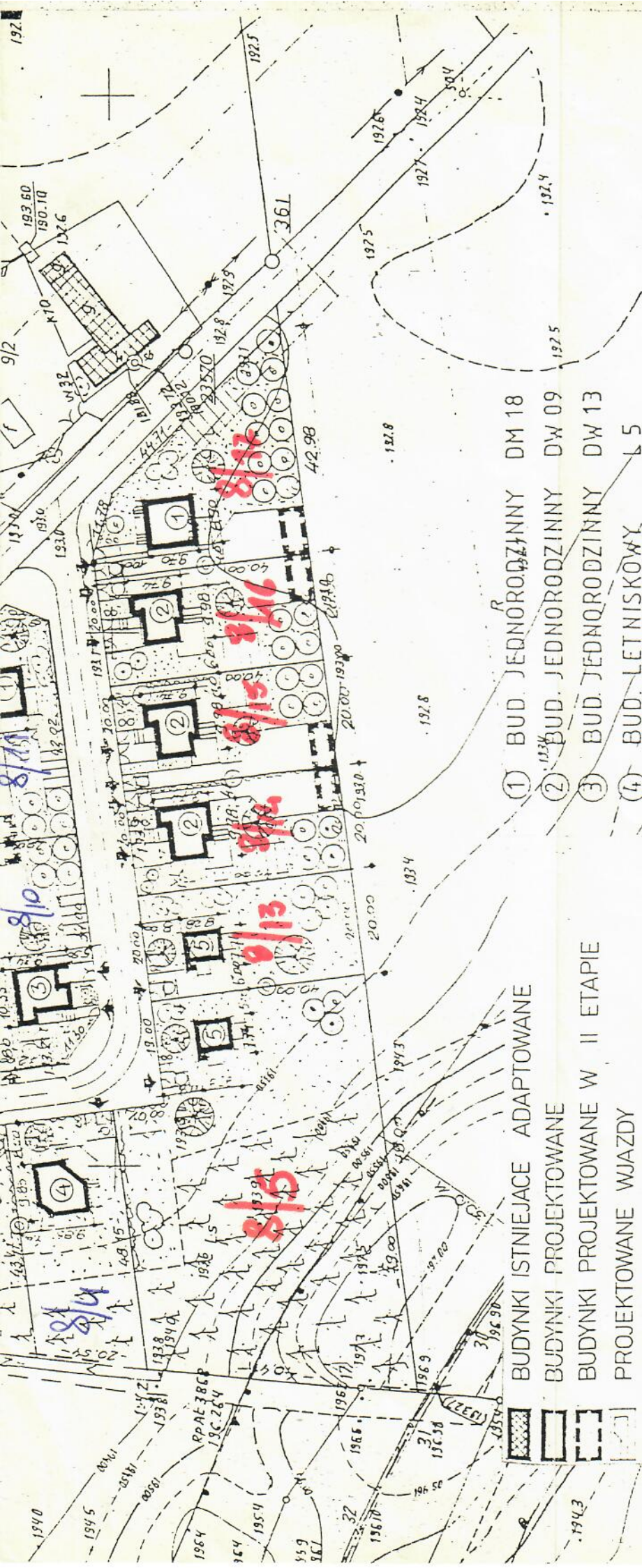
# MIEJSKOWY PLAN ZAGOSPODAROWANIA

PRZESTRZENNEGO TERENU BUDOWNICTWA LETNISKOWEGO  
I JEDNORODZINNEGO POKOŻONEGO WE WSI LUBIASZÓW STARY  
GM, WOLBORZ  
SKALA 1:1000

ZAŁĄCZNIK NR 1 DO UCHWAŁY  
NR XVI/174/95 RADY GMINY W  
WOLBORZU Z DNIA 28.12.1995.



Wyc. Xc  
Dok. 192.4, 97-31  
ul. Dni Lokali  
W. Uzgodn. z dnia 192.4  
W zak. urz. zlec.



- ① BUD. JEDNORODZINNY DM 18
- ② BUD. JEDNORODZINNY DW 09
- ③ BUD. JEDNORODZINNY DW 13
- ④ BUD. LETNISKOWY L 5
- ⑤ BUD. LETNISKOWY L 2

- [ ] BUDYNKI ISTNIEJACE ADAPTOWANE
- [ ] BUDYNKI PROJEKTOWANE
- [ ] BUDYNKI PROJEKTOWANE W II ETAPIE
- [ ] PROJEKTOWANE WJAZDY
- [ ] PROJ. ZIELEŃ WYSOKA I ŚREDNIA
- [ ] PROJ. ZIELEŃ NISKA
- [ ] PROJ. BRAMA Z FURTKĄ
- [ ] LINIA PODZIAŁU
- [ ] NIEPRZEKRACZALNA LINIA ZABUDOWY
- [ ] PROJ. STUDNIA
- [ ] PROJ. SZAMBO SZCZELNE
- [ ] PROJ. ŚMIETNIK
- [ ] STREFA OD WODOCIĄGU BRONISKAWÓW - ŁÓDŹ
- [ ] LASY ISTNIEJĄCE

*Verba*

mgr inż. arch. Zenon Katusza  
 uprawn. projektant  
 w planowaniu przestrzennym  
 Nr ewid. uprawnień 282/88  
 97-400 Betschatów, tel. 23832  
 Os. 1 Maja-Wsch. bl 1/23

**WYKONAWCA**  
 Pracownia Projektowa  
 ul. ...  
 ...  
 ...  
 ...  
 ...